

# 営農類型別の経営概要と収益性

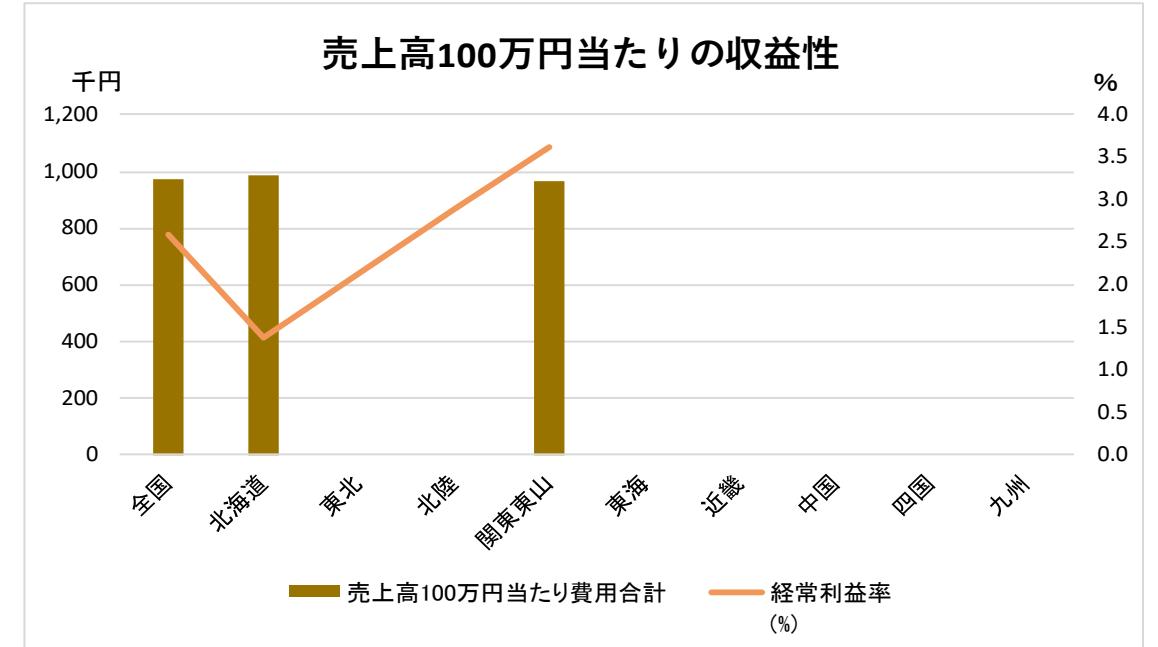
複合経営(耕種+畜産)・法人

## 地域別の経営収支・収益性

(単位:千円, %)

|      | 集計件数 | 売上高     | 費用合計    | 経常利益  | 売上高100万円当たり費用合計 | 売上高100万円当たり経常利益 | 経常利益率 (%) |
|------|------|---------|---------|-------|-----------------|-----------------|-----------|
| 全国   | 13   | 183,974 | 179,190 | 4,784 | 974             | 26              | 2.6       |
| 北海道  | 4    | 342,944 | 338,189 | 4,756 | 986             | 14              | 1.4       |
| 東北   | 1    |         |         |       |                 |                 |           |
| 北陸   | 0    |         |         |       |                 |                 |           |
| 関東東山 | 6    | 110,626 | 106,609 | 4,017 | 964             | 36              | 3.6       |
| 東海   | 0    |         |         |       |                 |                 |           |
| 近畿   | 0    |         |         |       |                 |                 |           |
| 中国   | 0    |         |         |       |                 |                 |           |
| 四国   | 0    |         |         |       |                 |                 |           |
| 九州   | 2    |         |         |       |                 |                 |           |

注: 1)費用合計は、売上原価、販売費・一般管理費及び営業外損益の合計である。  
 2)経営規模の数値がないため、単当たり費用及び利益は売上高100万円当たりとした。  
 3)集計件数が2件以下の地域は情報保護のため表示しない。

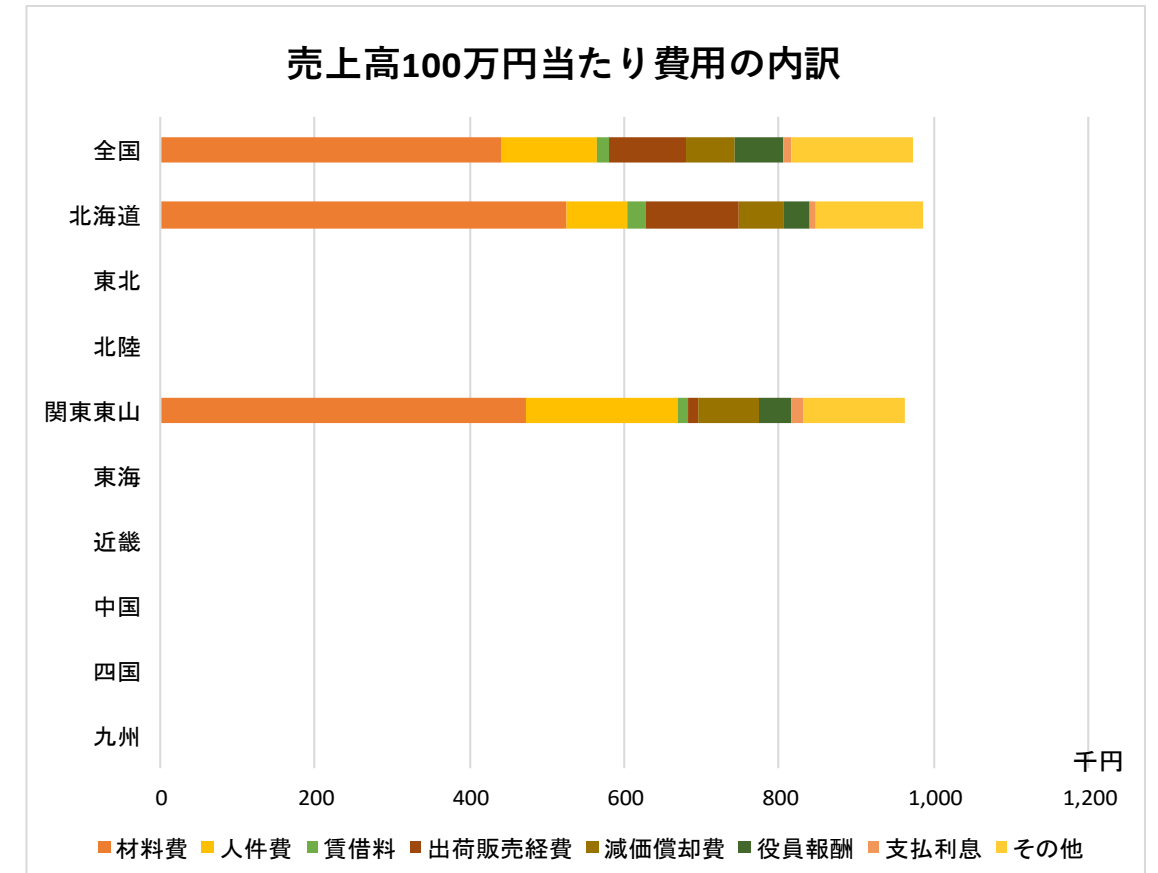


## 売上高100万円当たり費用の内訳(上段:実数, 下段:構成比)

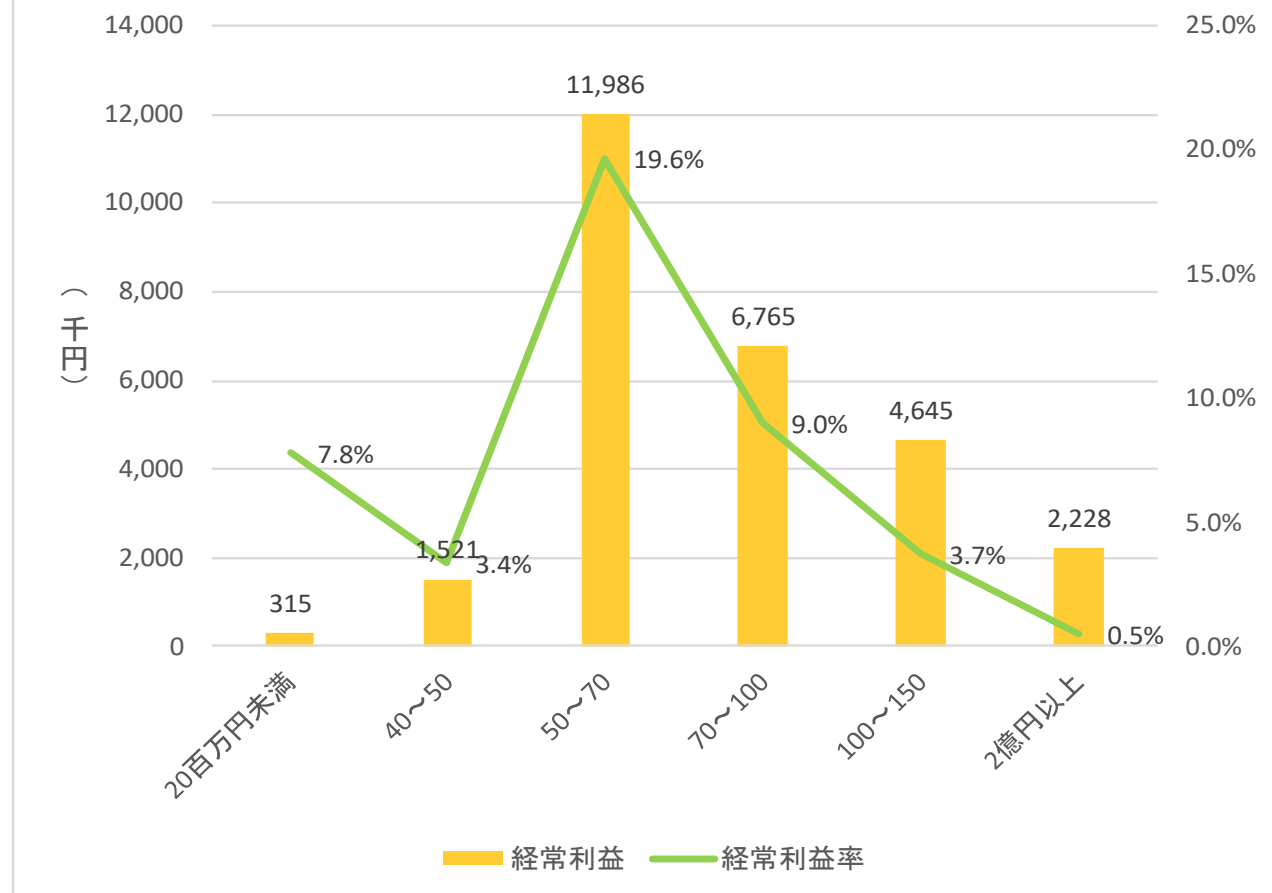
(単位:千円, %)

|      | 材料費  | 人件費  | 賃借料 | 出荷販売経費 | 減価償却費 | 役員報酬 | 支払利息 | その他  | 費用合計  |
|------|------|------|-----|--------|-------|------|------|------|-------|
| 全国   | 441  | 122  | 17  | 99     | 64    | 63   | 10   | 159  | 974   |
|      | 45.3 | 12.5 | 1.7 | 10.1   | 6.5   | 6.4  | 1.0  | 16.3 | 100.0 |
| 北海道  | 525  | 79   | 22  | 120    | 58    | 34   | 9    | 138  | 986   |
|      | 53.3 | 8.0  | 2.3 | 12.2   | 5.9   | 3.4  | 0.9  | 14.0 | 100.0 |
| 東北   |      |      |     |        |       |      |      |      |       |
| 北陸   |      |      |     |        |       |      |      |      |       |
| 関東東山 | 474  | 196  | 13  | 13     | 79    | 42   | 16   | 132  | 964   |
|      | 49.2 | 20.3 | 1.4 | 1.3    | 8.2   | 4.3  | 1.6  | 13.7 | 100.0 |
| 東海   |      |      |     |        |       |      |      |      |       |
| 近畿   |      |      |     |        |       |      |      |      |       |
| 中国   |      |      |     |        |       |      |      |      |       |
| 四国   |      |      |     |        |       |      |      |      |       |
| 九州   |      |      |     |        |       |      |      |      |       |

注:売上原価、販売費・一般管理費及び営業外損益のうち、表頭の費用項目に該当する費用を合算したものである。

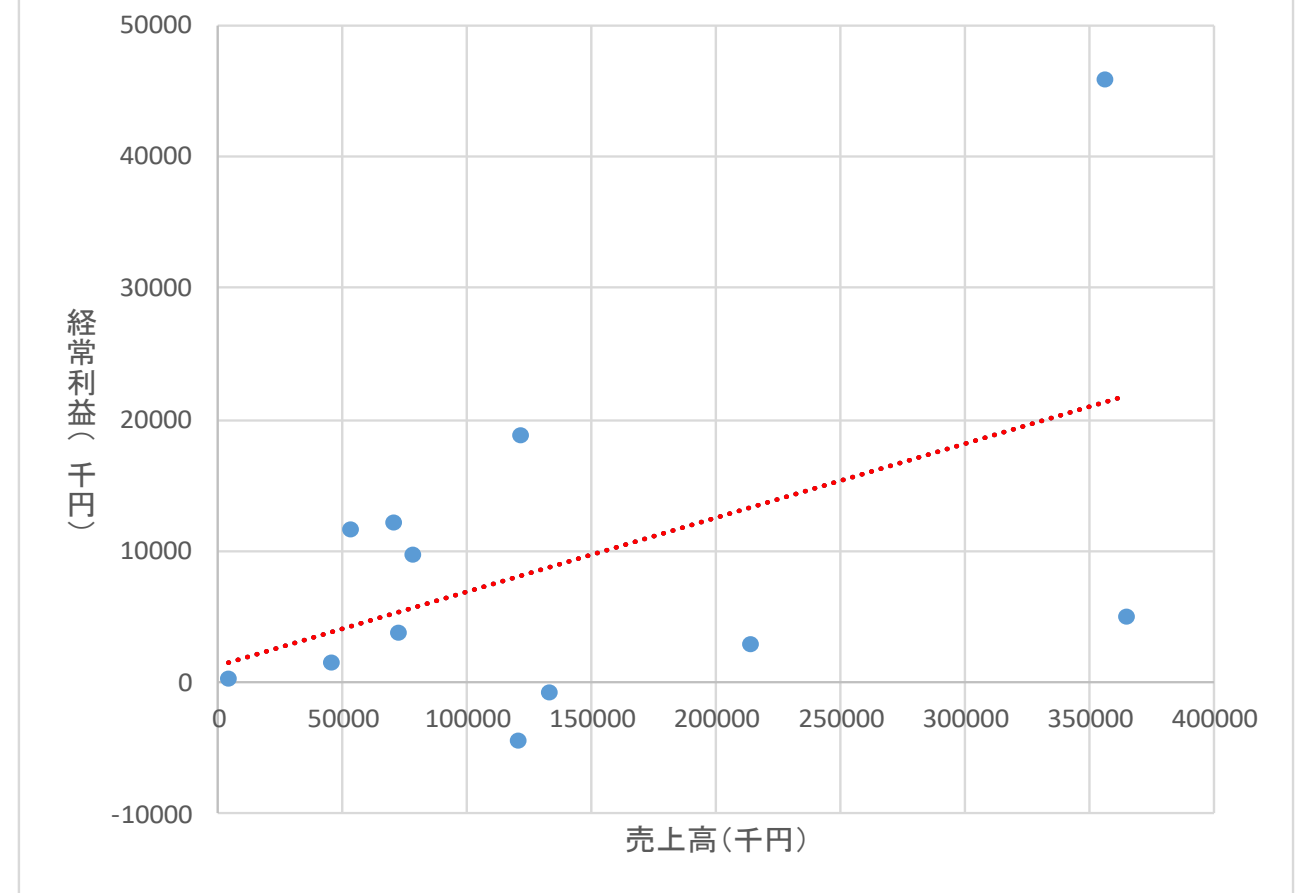


売上高階層別の経常利益



注: 経営規模の数値がないため、売上高と経常利益の関係を表示した。

売上高と経常利益の分布



注: グラフを見やすくするため売上高の多い1件を除外した。(左のグラフでは除外せず。)