

営農類型別の経営概要と収益性

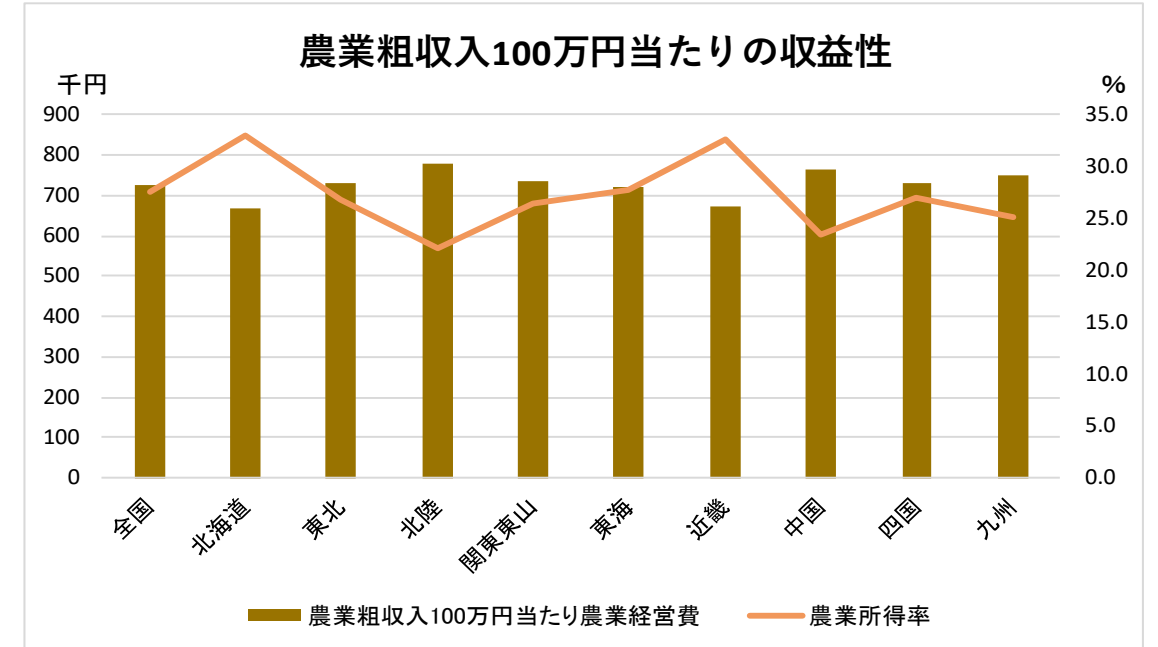
複合経営(耕種+耕種)・個人

地域別の経営収支・収益性

(単位:千円, %)

	集計件数	農業粗収入	農業経営費	農業所得	農業粗収入 100万円当 り農業経営費	農業粗収入 100万円当 り農業所得	農業所得率
全国	811	27,553	19,974	7,579	725	275	27.5
北海道	110	44,323	29,669	14,654	669	331	33.1
東北	174	21,653	15,859	5,793	732	268	26.8
北陸	26	35,567	27,725	7,842	780	220	22.0
関東東山	142	25,783	18,950	6,832	735	265	26.5
東海	52	41,528	29,981	11,547	722	278	27.8
近畿	8	12,812	8,632	4,180	674	326	32.6
中国	33	18,826	14,427	4,399	766	234	23.4
四国	18	19,516	14,249	5,267	730	270	27.0
九州	247	23,790	17,808	5,982	749	251	25.1

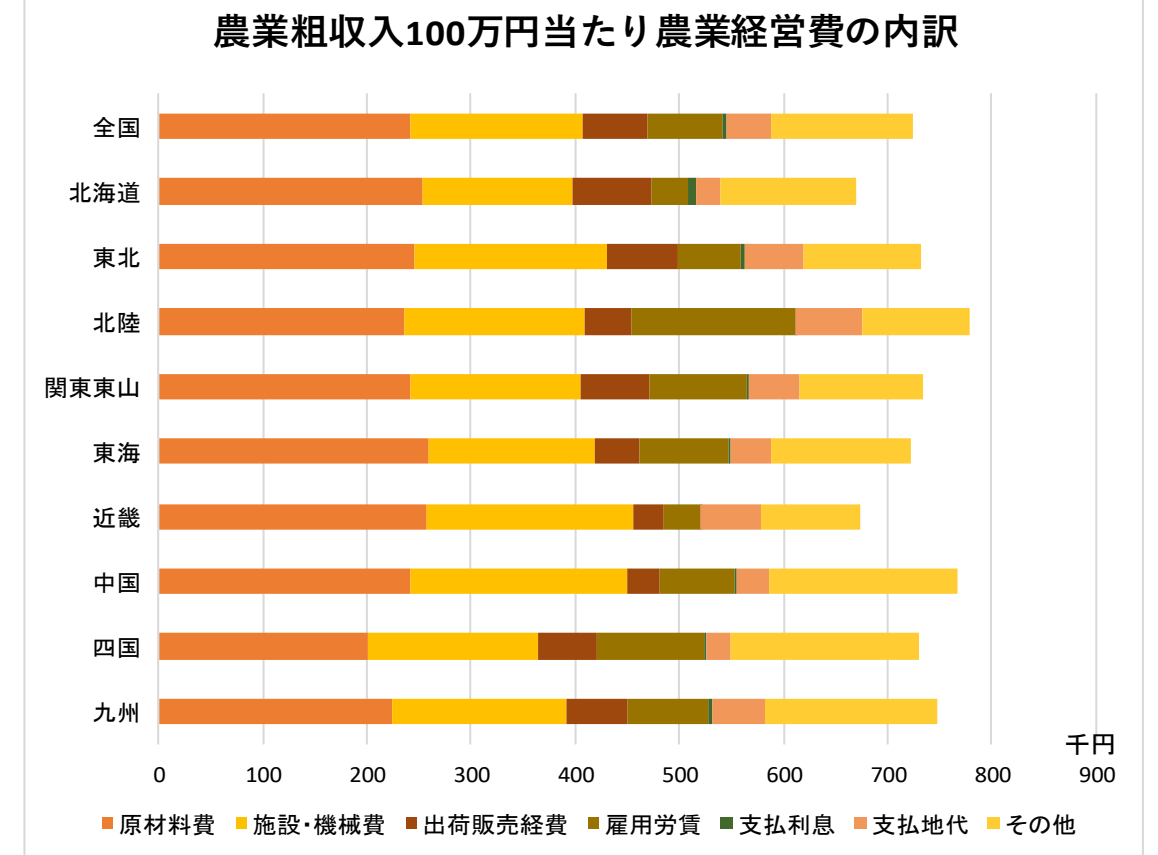
注: 1)経営規模の数値がないため、単位当たりの農業経営費及び農業所得は農業粗収入100万円当たりとした。
2)集計件数が2件以下の地域は情報保護のため表示しない。



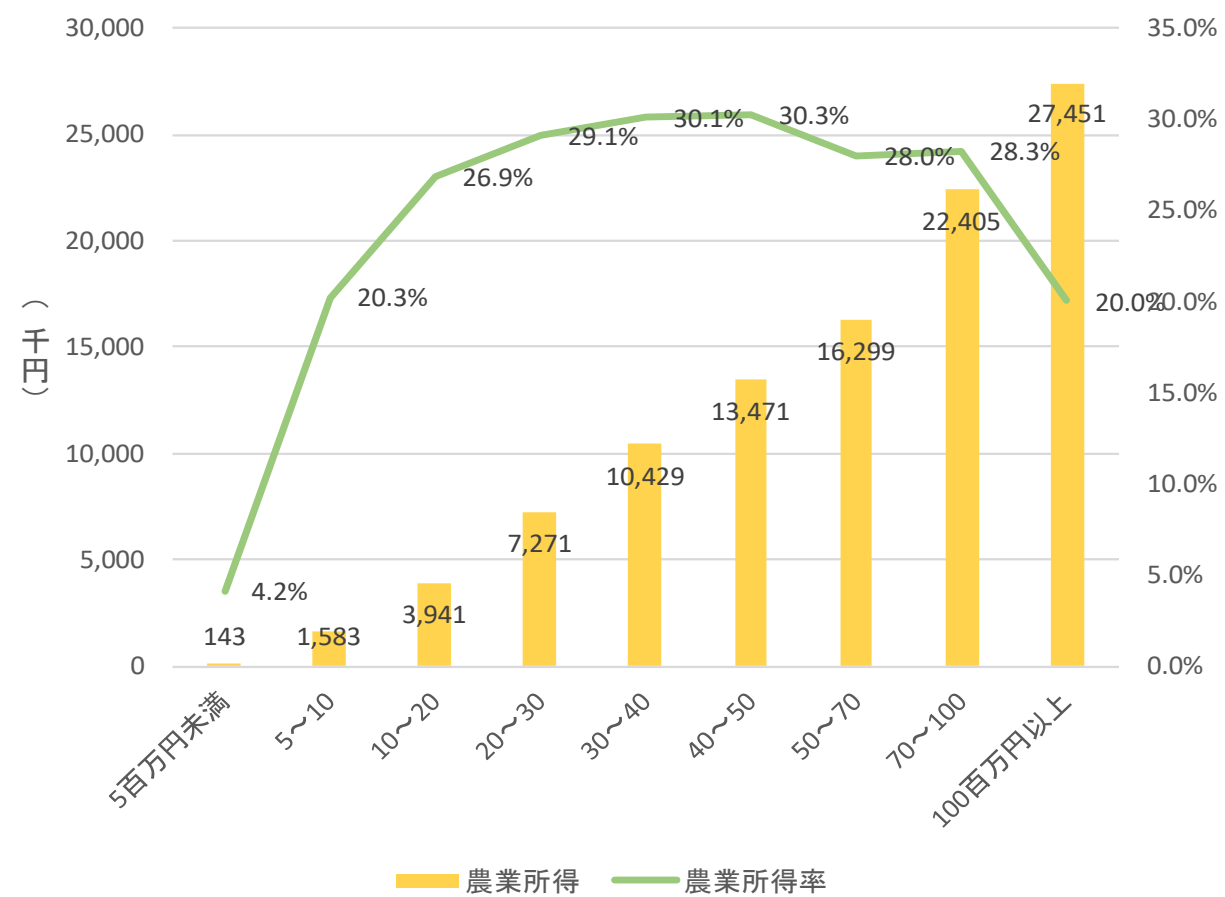
農業粗収入100万円当たり農業経営費の内訳 (上段:実数, 下段:構成比)

(単位:千円, %)

	原材料費	施設・機械費		出荷販売 経費	雇用労賃	支払利息	支払地代	その他	合計 (農業経営費)
		減価償却費							
全国	242	165	107	62	72	4	44	136	725
	33.3	22.8	14.8	8.6	9.9	0.6	6.1	18.7	100.0
北海道	255	143	94	77	34	9	23	129	669
	38.0	21.3	14.1	11.5	5.1	1.3	3.4	19.3	100.0
東北	247	184	124	68	61	4	57	113	732
	33.7	25.1	16.9	9.3	8.3	0.5	7.7	15.4	100.0
北陸	235	174	112	44	157	1	63	104	780
	30.2	22.4	14.3	5.6	20.2	0.2	8.1	13.3	100.0
関東東山	241	164	105	65	94	2	50	119	735
	32.9	22.3	14.3	8.9	12.7	0.3	6.7	16.1	100.0
東海	259	160	101	44	84	3	38	134	722
	35.8	22.2	14.0	6.1	11.7	0.5	5.2	18.6	100.0
近畿	258	198	138	30	35	0	58	95	674
	38.2	29.4	20.5	4.5	5.2	0.0	8.6	14.1	100.0
中国	242	209	154	30	71	2	31	181	766
	31.6	27.3	20.2	4.0	9.3	0.3	4.0	23.6	100.0
四国	202	163	109	56	103	3	23	180	730
	27.6	22.4	14.9	7.7	14.1	0.4	3.1	24.7	100.0
九州	225	167	105	59	78	3	51	165	749
	30.0	22.3	14.0	7.9	10.4	0.4	6.9	22.1	100.0



農業粗収入規模階層別の農業所得



注: 経営規模の数値がないため、農業粗収入と農業所得の関係を表示した。

農業粗収入と農業所得の分布

