

営農類型別の経営概要と収益性

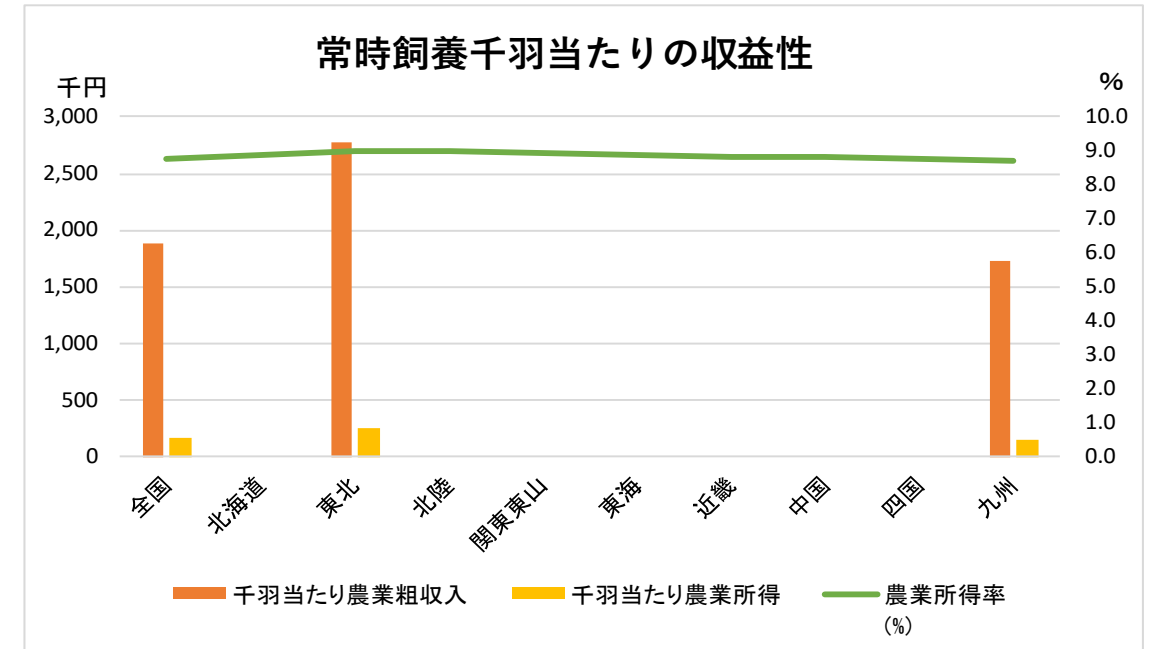
ブロイラー・個人

地域別の経営収支・収益性

(単位:千羽, 千円, %)

	集計件数	経営規模 (常時飼養鶏)	農業粗収入	農業経営費	農業所得	千羽当たり農 業粗収入	千羽当たり農 業経営費	千羽当たり農 業所得	農業所得率 (%)
全国	15	61	114,103	104,078	10,024	1,886	1,720	166	8.8
北海道	0								
東北	4	33	90,765	82,591	8,173	2,771	2,522	250	9.0
北陸	0								
関東東山	0								
東海	0								
近畿	0								
中国	0								
四国	0								
九州	11	71	122,589	111,892	10,697	1,737	1,585	152	8.7

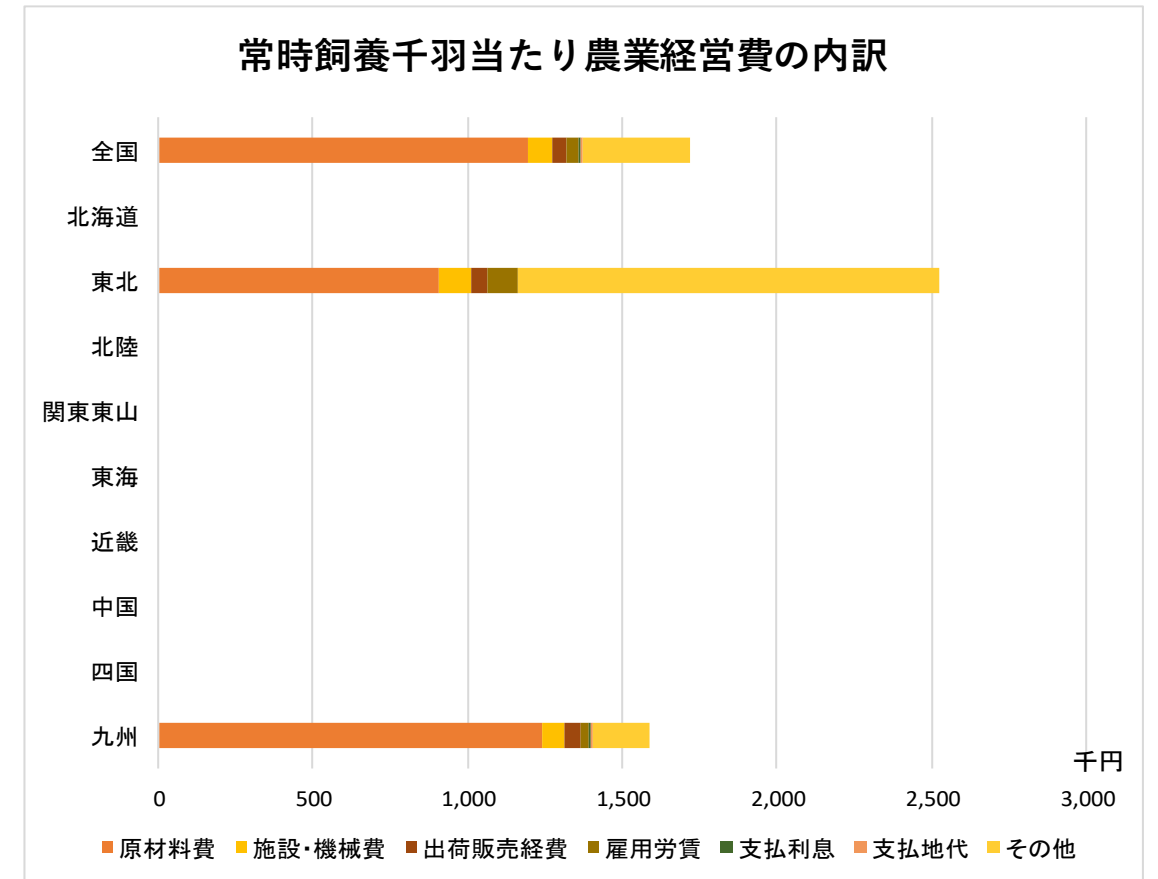
注: 集計件数が2件以下の地域は情報保護のため表示しない。



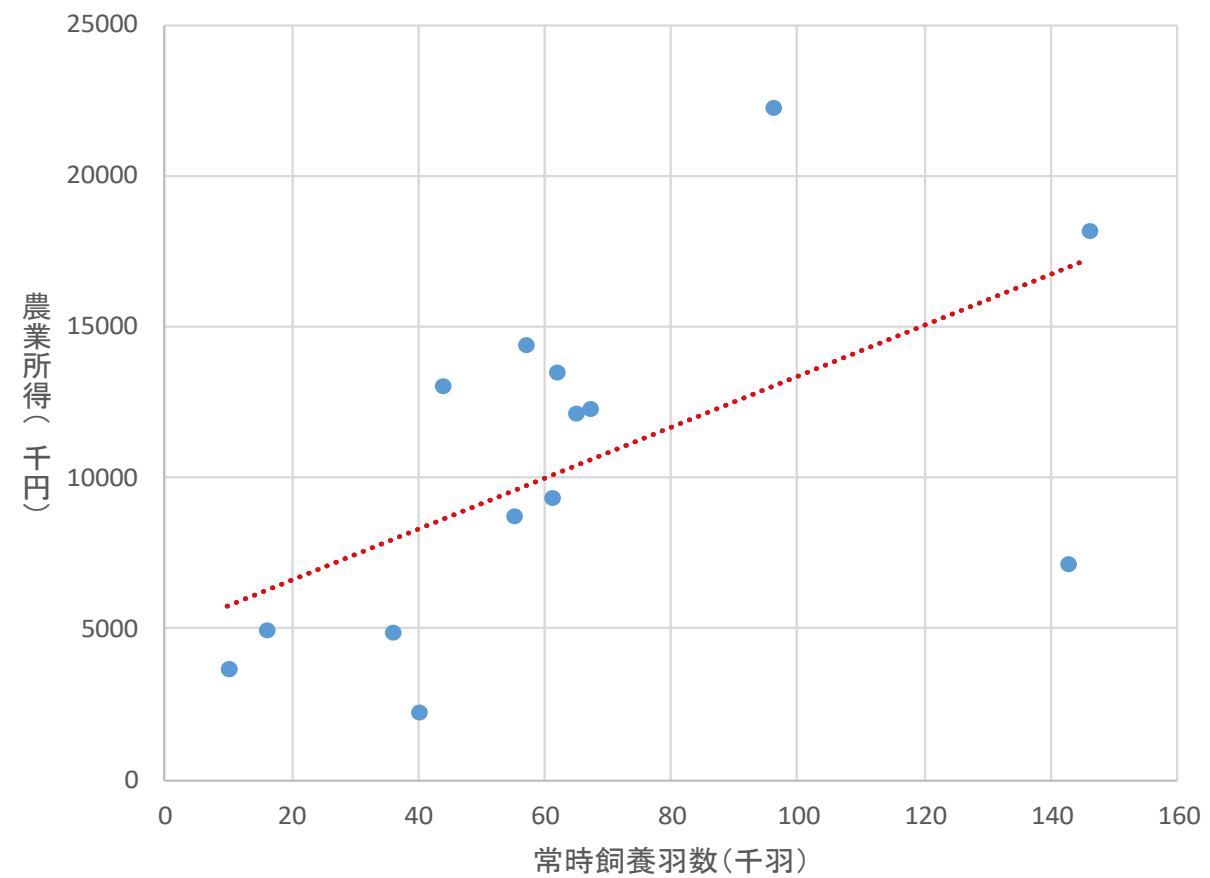
常時飼養千羽当たり農業経営費の内訳(上段:実数, 下段:構成比)

(単位:千円, %)

	原材料費	施設・機械費		出荷販売 経費	雇用労賃	支払利息	支払地代	その他	合計 (農業経営費)
			減価償却費						
全国	1,192	78	56	51	39	3	9	349	1,720
	69.3	4.6	3.3	3.0	2.2	0.2	0.5	20.3	100.0
北海道									
東北	903	111	96	51	95	0	0	1,361	2,522
	35.8	4.4	3.8	2.0	3.8	0.0	0.0	54.0	100.0
北陸									
関東東山									
東海									
近畿									
中国									
四国									
九州	1,240	73	50	51	29	3	11	178	1,585
	78.2	4.6	3.1	3.2	1.8	0.2	0.7	11.2	100.0



常時飼養羽数と農業所得の分布



注:集計件数が少ないため、経営規模階層別の農業所得のグラフは表示していない。