

営農類型別の経営概要と収益性

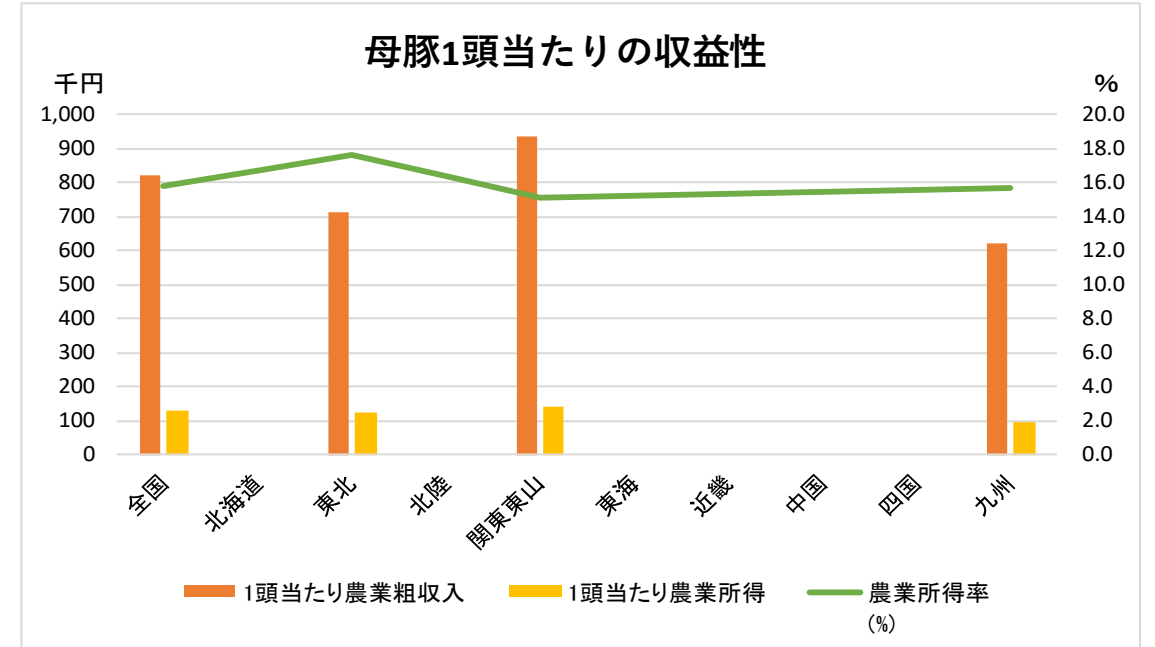
養豚・個人

地域別の経営収支・収益性

(単位:頭, 千円, %)

	集計件数	経営規模 (母豚)	農業粗収入	農業経営費	農業所得	1頭当たり農 業粗収入	1頭当たり農 業経営費	1頭当たり農 業所得	農業所得率 (%)
全国	25	190	156,137	131,521	24,616	821	691	129	15.8
北海道	0								
東北	3	65	46,567	38,366	8,200	713	587	126	17.6
北陸	1								
関東東山	12	212	198,177	168,171	30,007	936	794	142	15.1
東海	2								
近畿	0								
中国	0								
四国	0								
九州	7	229	142,778	120,311	22,467	623	525	98	15.7

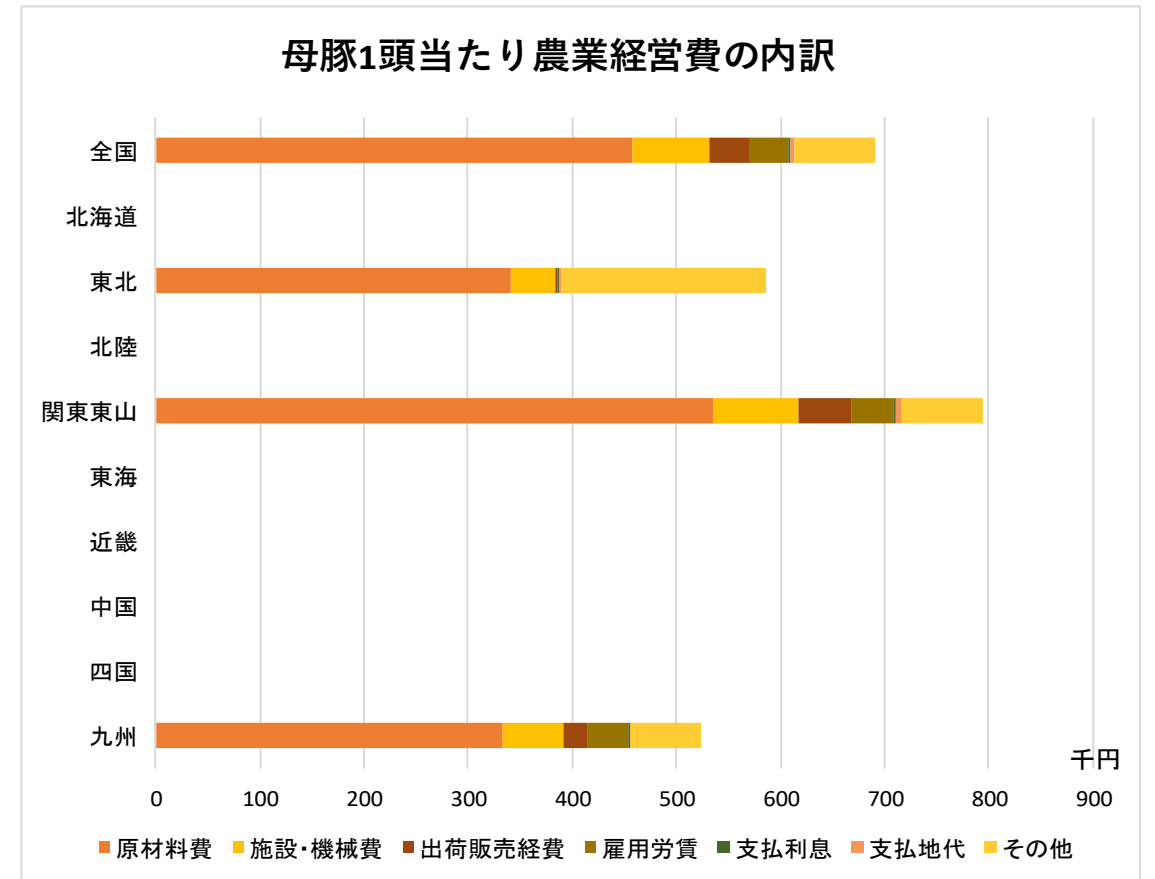
注:集計件数が2件以下の地域は情報保護のため表示しない。



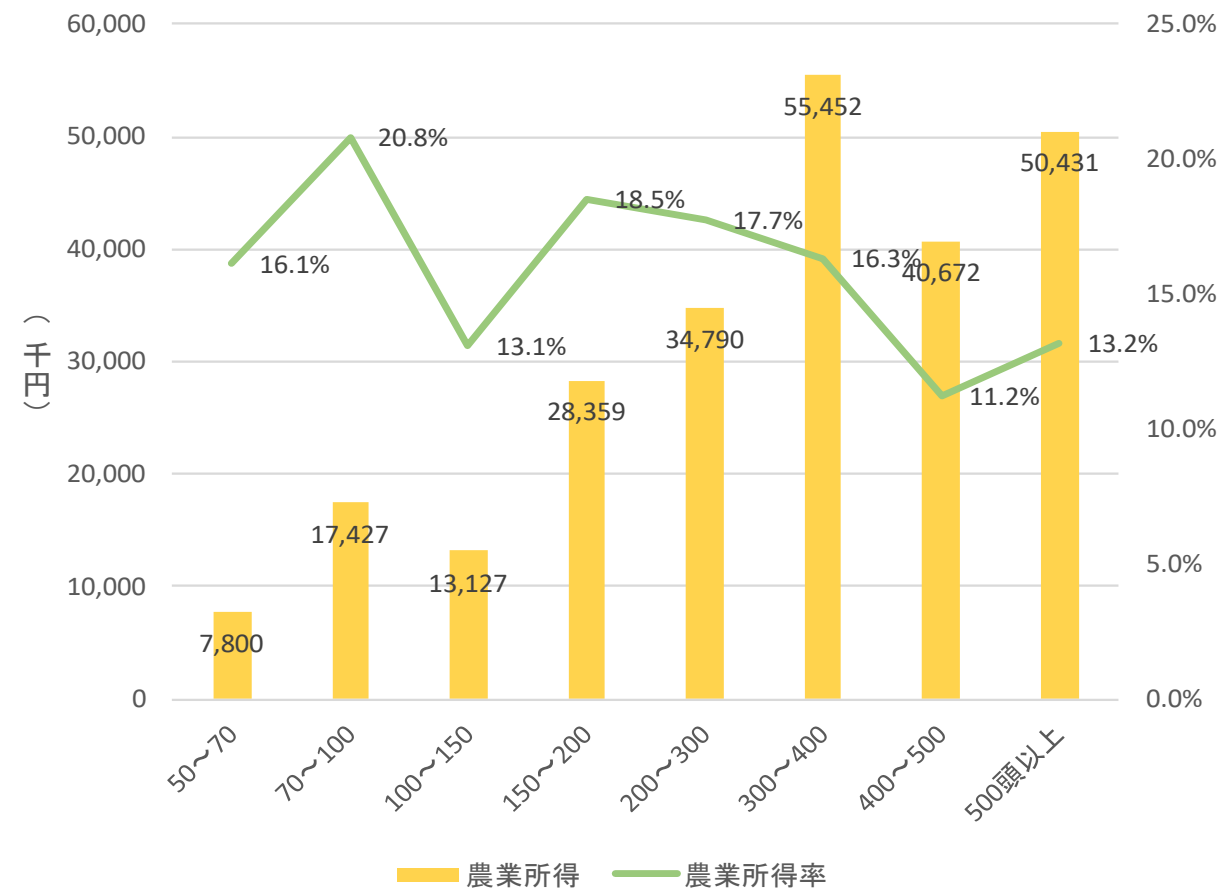
母豚1頭当たり農業経営費の内訳 (上段:実数, 下段:構成比)

(単位:千円, %)

	原材料費	施設・機械費		出荷販売 経費	雇用労賃	支払利息	支払地代	その他	合計 (農業経営費)
			減価償却費						
全国	458	74	49	39	38	1	4	78	691
	66.3	10.7	7.1	5.6	5.4	0.2	0.5	11.2	100.0
北海道									
東北	340	43	30	2	0	2	2	198	587
	58.0	7.3	5.1	0.4	0.0	0.3	0.4	33.7	100.0
北陸									
関東東山	535	82	52	51	40	1	6	78	794
	67.4	10.4	6.5	6.4	5.1	0.2	0.7	9.8	100.0
東海									
近畿									
中国									
四国									
九州	333	60	42	24	37	2	1	68	525
	63.4	11.4	7.9	4.6	7.1	0.4	0.2	13.0	100.0



母豚頭数規模階層別の農業所得



母豚頭数と農業所得の分布

