

営農類型別の経営概要と収益性

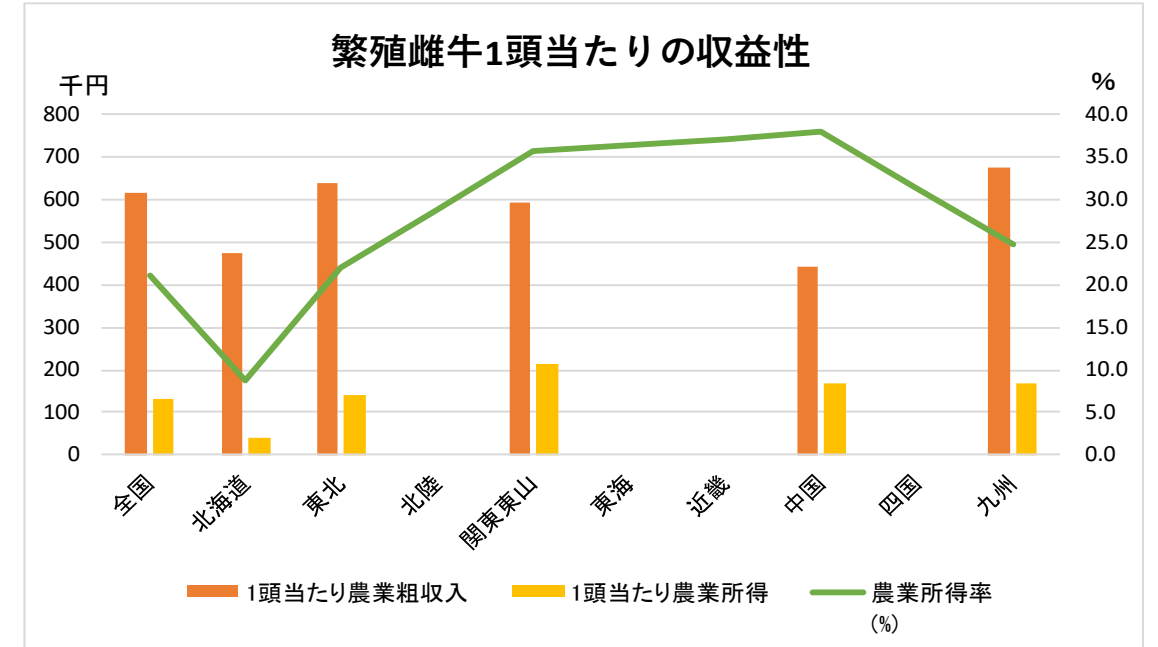
肉用牛繁殖・個人

地域別の経営収支・収益性

(単位:頭, 千円, %)

	集計件数	経営規模 (繁殖雌牛)	農業粗収入	農業経営費	農業所得	1頭当たり農 業粗収入	1頭当たり農 業経営費	1頭当たり農 業所得	農業所得率 (%)
全国	208	57	35,356	27,893	7,463	616	486	130	21.1
北海道	7	326	154,170	140,703	13,467	473	432	41	8.7
東北	30	49	30,994	24,144	6,850	639	498	141	22.1
北陸	1								
関東東山	11	55	32,698	21,029	11,669	595	383	213	35.7
東海	1								
近畿	2								
中国	4	42	18,529	11,489	7,040	441	274	168	38.0
四国	2								
九州	148	44	29,589	22,239	7,351	675	507	168	24.8

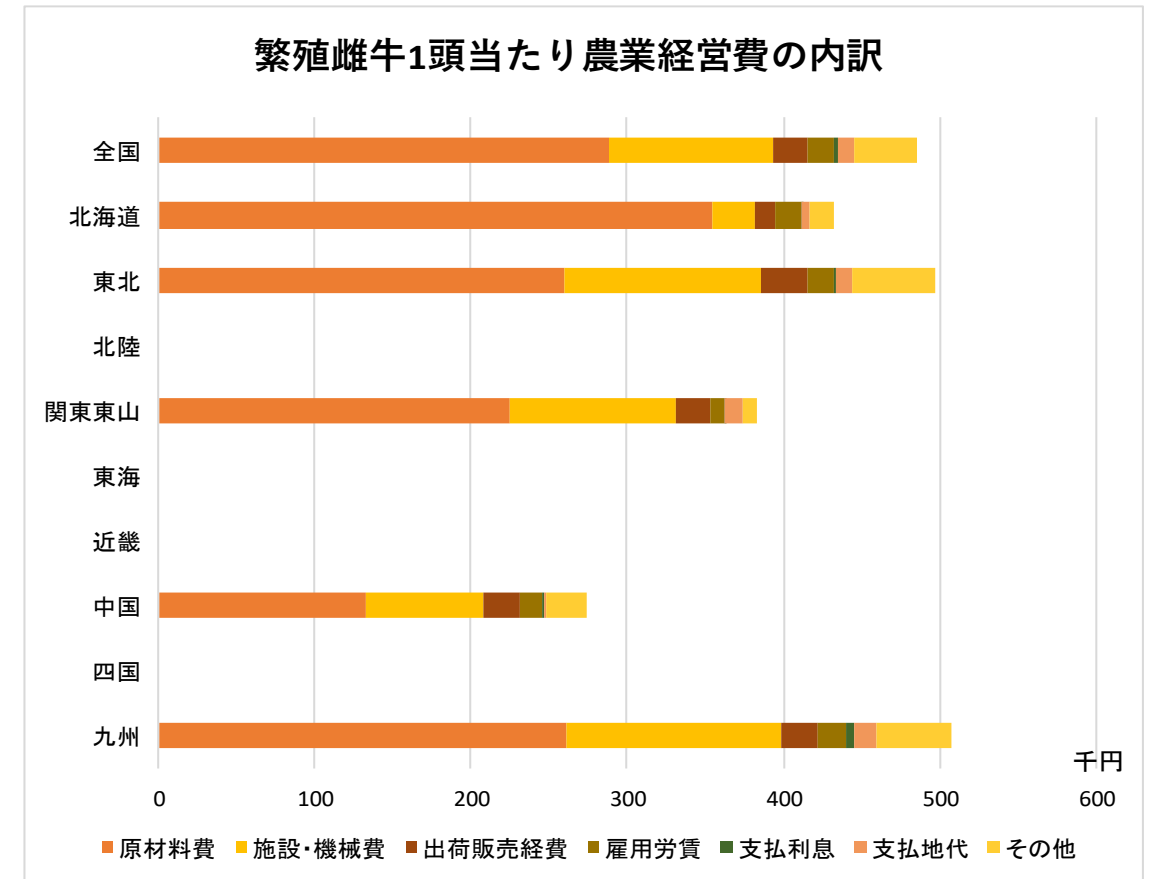
注:集計件数が2件以下の地域は情報保護のため表示しない。

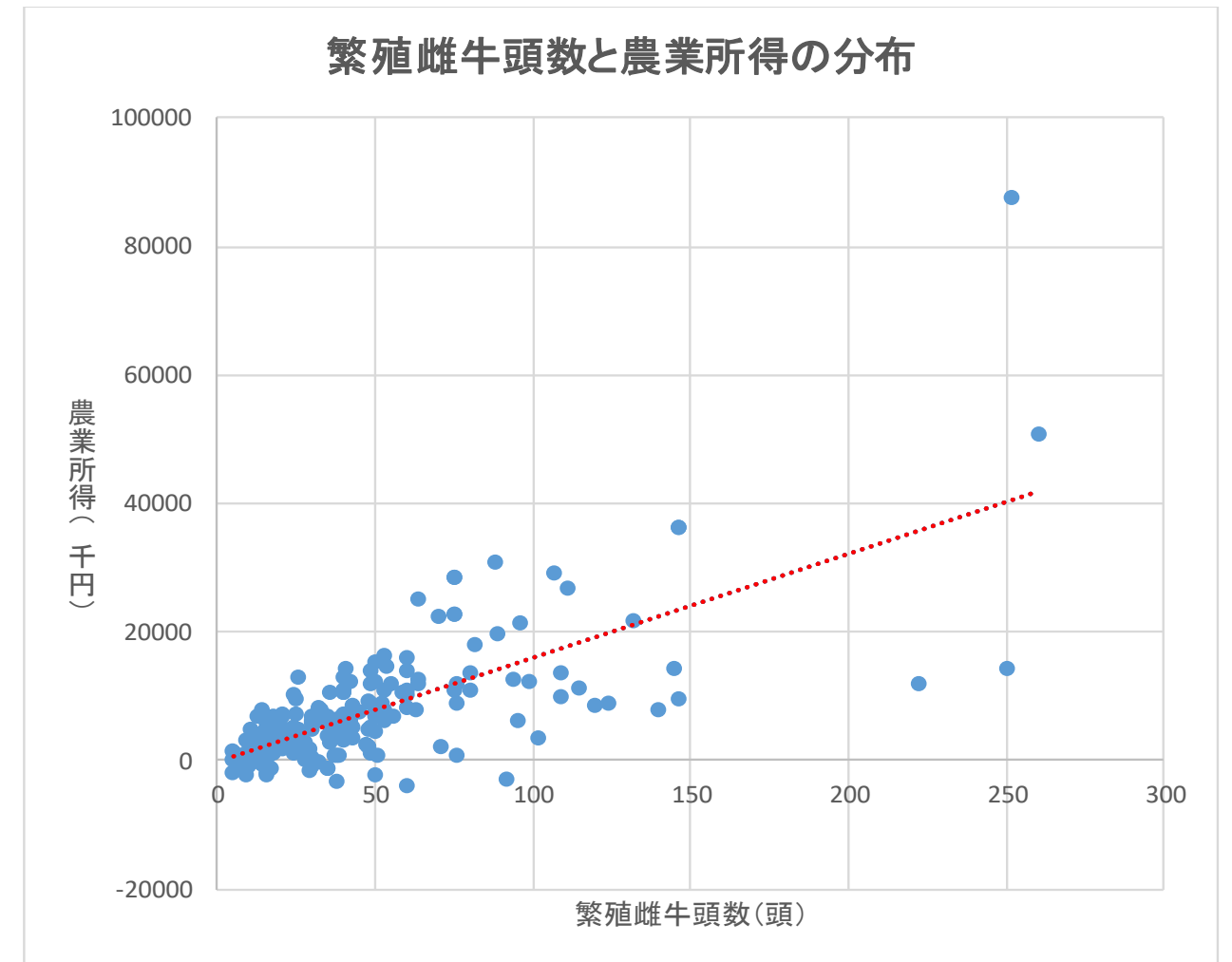
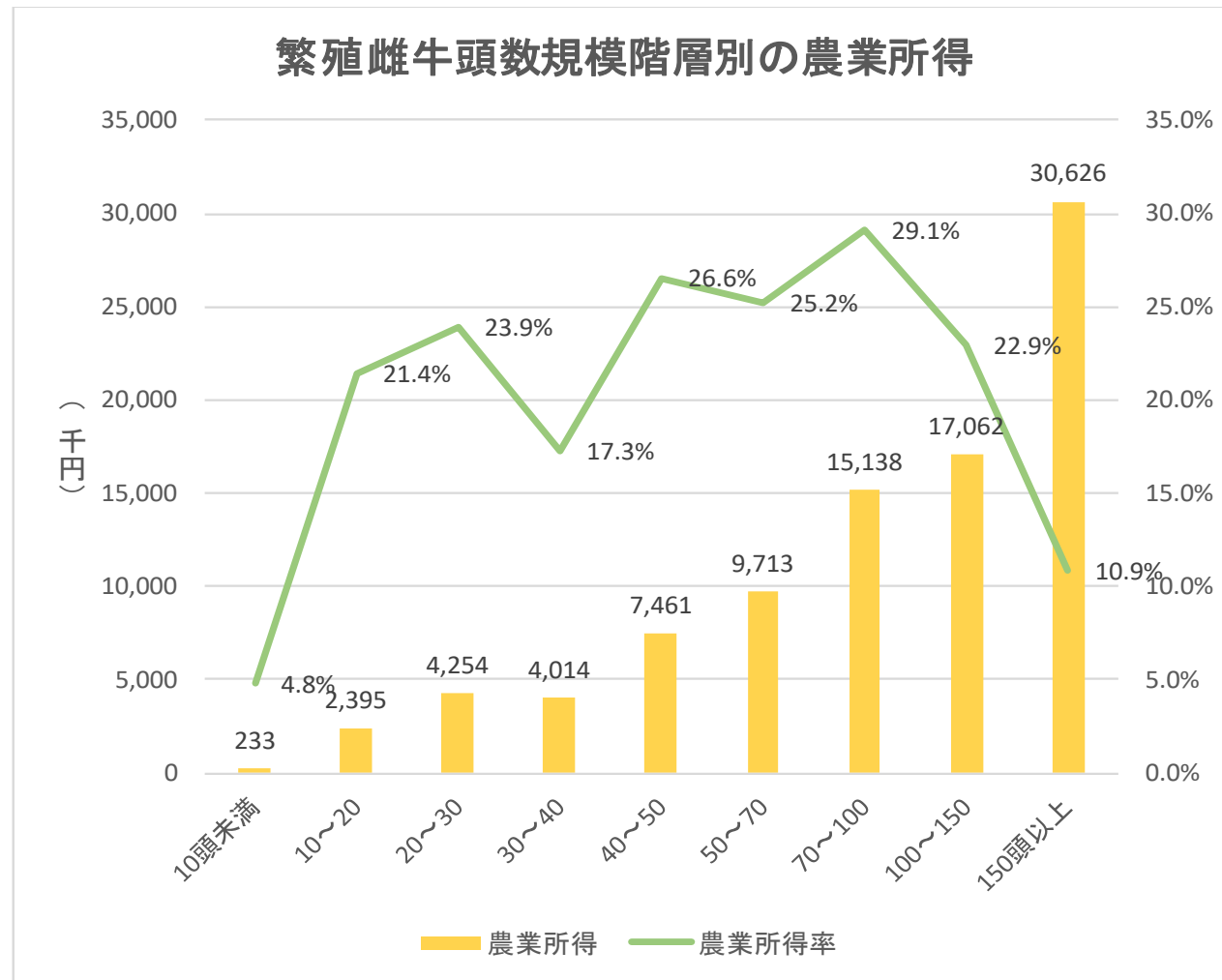


繁殖雌牛1頭当たり農業経営費の内訳(上段:実数, 下段:構成比)

(単位:千円, %)

	原材料費	施設・機械費		出荷販売 経費	雇用労賃	支払利息	支払地代	その他	合計 (農業経営費)
			減価償却費						
全国	288	106	81	21	17	3	11	40	486
	59.4	21.7	16.6	4.3	3.5	0.6	2.2	8.3	100.0
北海道	355	27	18	13	16	1	4	16	432
	82.1	6.3	4.1	3.1	3.7	0.1	1.0	3.6	100.0
東北	260	127	97	30	17	1	9	54	498
	52.2	25.4	19.5	6.0	3.4	0.3	1.9	10.8	100.0
北陸									
関東東山	225	106	79	23	8	1	11	9	383
	58.8	27.6	20.6	6.0	2.2	0.3	2.8	2.5	100.0
東海									
近畿									
中国	133	75	70	24	13	2	1	26	274
	48.7	27.4	25.7	8.7	4.8	0.9	0.2	9.3	100.0
四国									
九州	262	137	106	23	19	4	15	47	507
	51.6	27.1	20.9	4.5	3.7	0.8	3.0	9.3	100.0





注：グラフを見やすくするため繁殖雌牛頭数の多い2件を除外した。(左のグラフでは除外せず。)