

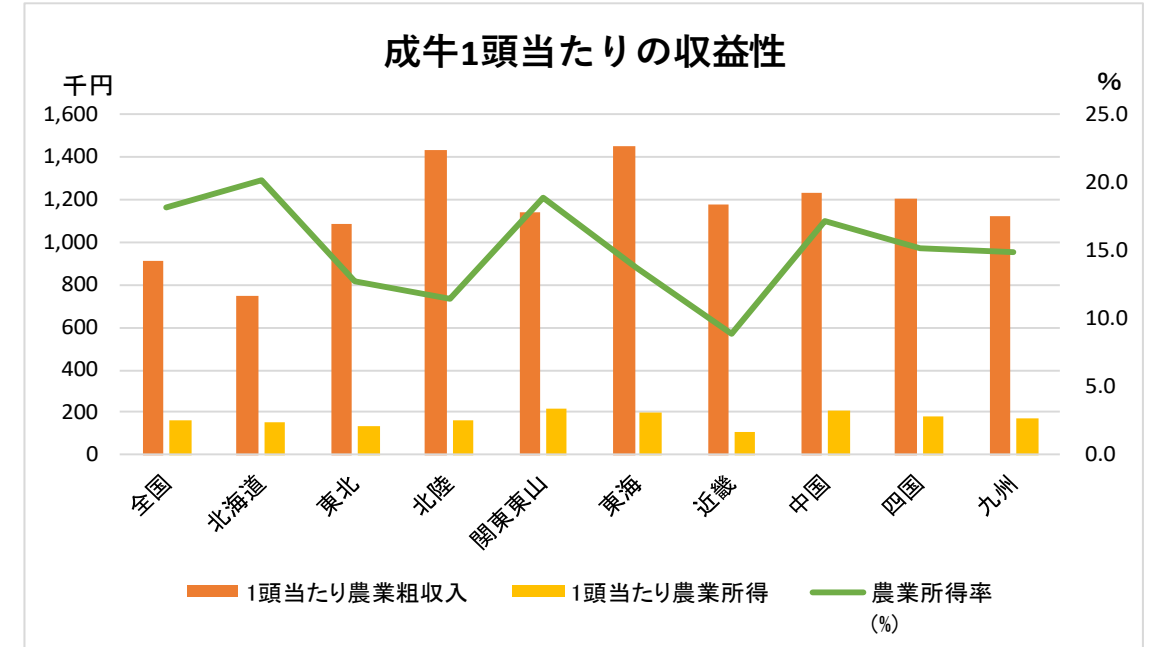
営農類型別の経営概要と収益性

酪農・個人

地域別の経営収支・収益性

(単位:頭, 千円, %)

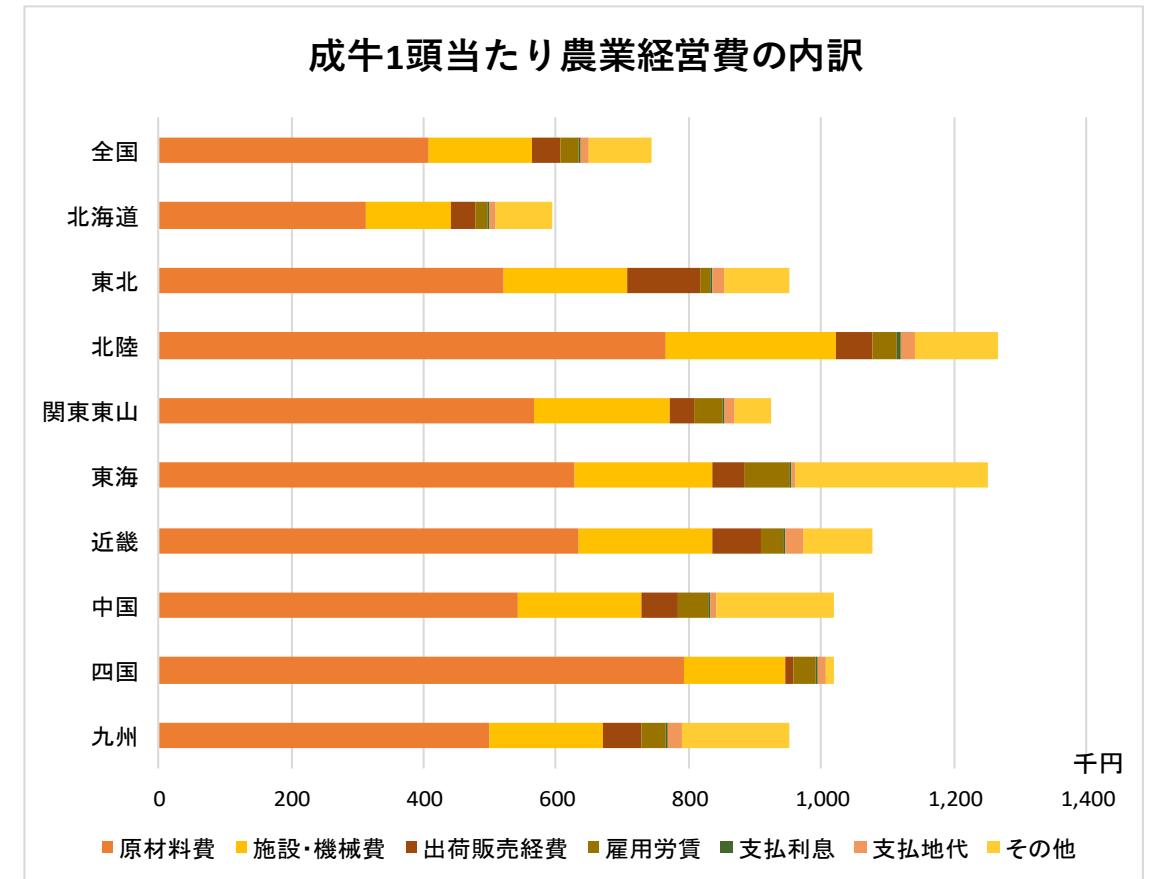
	集計件数	経営規模 (成牛)	農業粗収入	農業経営費	農業所得	1頭当たり農 業粗収入	1頭当たり農 業経営費	1頭当たり農 業所得	農業所得率 (%)
全国	314	109	99,163	81,055	18,108	908	742	166	18.3
北海道	139	148	110,209	87,933	22,276	744	593	150	20.2
東北	28	53	58,295	50,848	7,447	1,090	951	139	12.8
北陸	3	42	60,146	53,254	6,892	1,432	1,268	164	11.5
関東東山	67	94	106,625	86,396	20,229	1,140	924	216	19.0
東海	8	95	138,288	119,352	18,936	1,450	1,251	199	13.7
近畿	5	82	96,346	87,786	8,560	1,181	1,076	105	8.9
中国	8	102	124,866	103,450	21,416	1,230	1,019	211	17.2
四国	3	48	57,786	48,977	8,810	1,204	1,020	184	15.2
九州	53	69	77,384	65,819	11,565	1,120	953	167	14.9

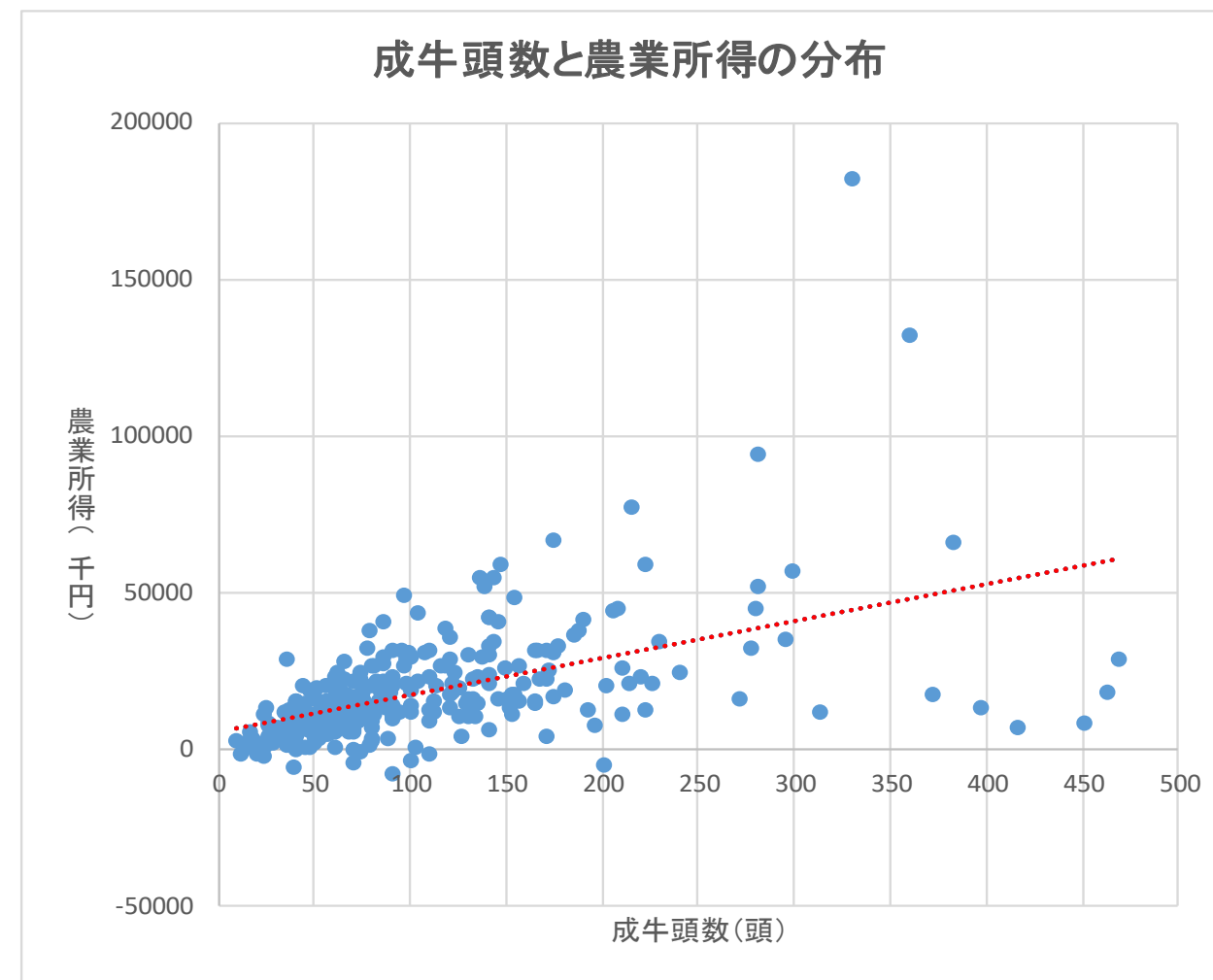
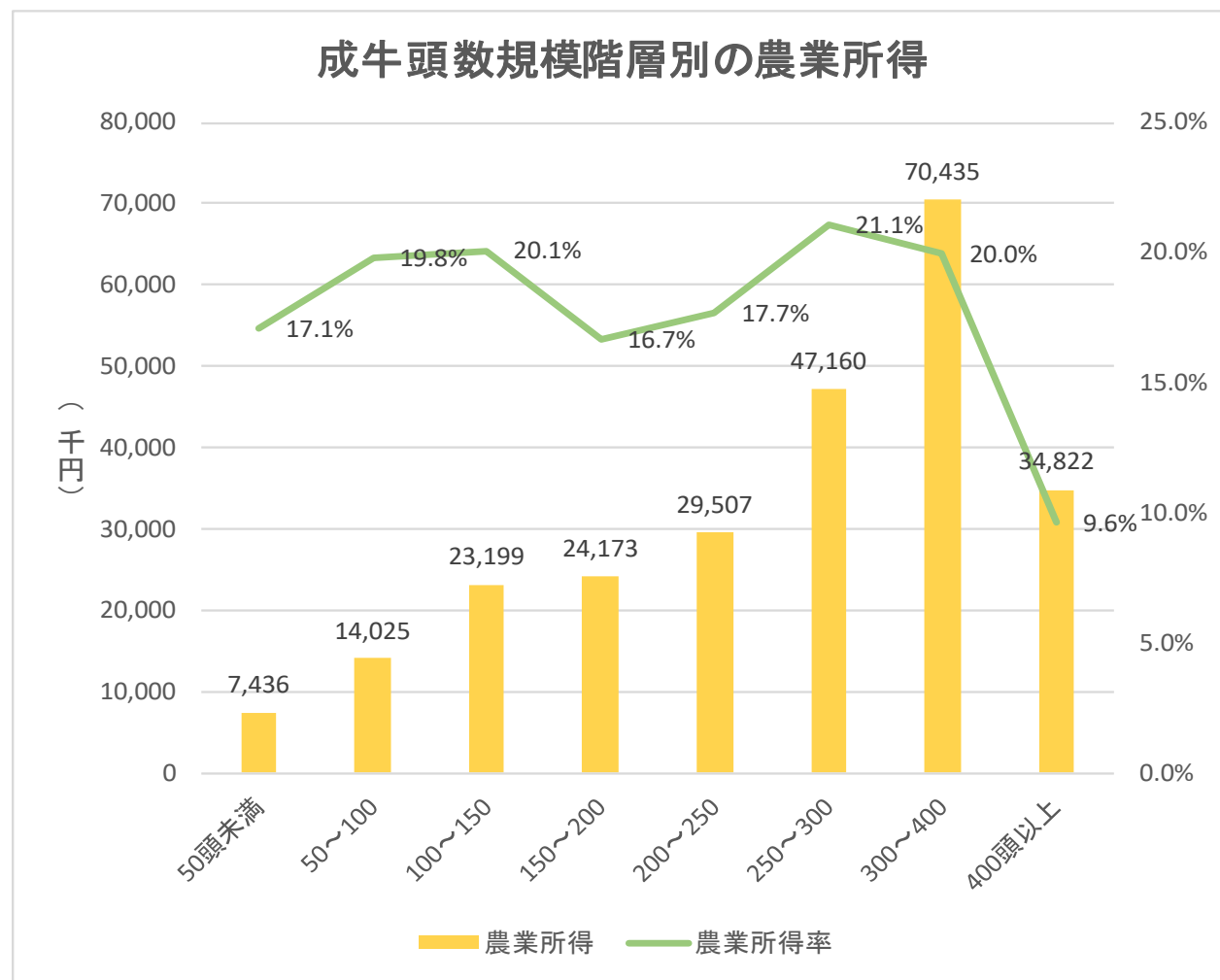


成牛1頭当たり農業経営費の内訳 (上段:実数, 下段:構成比)

(単位:千円, %)

	原材料費	施設・機械費		出荷販売 経費	雇用労賃	支払利息	支払地代	その他	合計 (農業経営費)
			減価償却費						
全国	409	154	115	44	26	3	12	94	742
	55.1	20.7	15.5	5.9	3.6	0.5	1.6	12.7	100.0
北海道	314	127	93	38	18	3	9	84	593
	52.9	21.5	15.6	6.4	3.0	0.5	1.5	14.1	100.0
東北	519	188	148	110	17	2	18	97	951
	54.6	19.8	15.6	11.5	1.7	0.2	1.9	10.2	100.0
北陸	766	255	198	56	37	6	24	126	1,268
	60.4	20.1	15.6	4.4	2.9	0.4	1.9	9.9	100.0
関東東山	567	206	153	34	43	3	17	54	924
	61.4	22.3	16.6	3.7	4.6	0.3	1.8	5.9	100.0
東海	628	208	152	47	67	4	5	291	1,251
	50.2	16.6	12.2	3.8	5.4	0.4	0.4	23.3	100.0
近畿	635	202	159	73	33	2	30	101	1,076
	59.0	18.7	14.8	6.8	3.1	0.2	2.8	9.4	100.0
中国	542	186	141	56	46	3	9	177	1,019
	53.2	18.2	13.8	5.5	4.5	0.3	0.9	17.3	100.0
四国	794	152	146	11	35	3	11	14	1,020
	77.8	14.9	14.4	1.0	3.5	0.3	1.1	1.3	100.0
九州	498	173	137	57	37	5	19	165	953
	52.3	18.1	14.4	6.0	3.9	0.6	1.9	17.3	100.0





注: グラフを見やすくするため成牛頭数の多い3件を除外した。(左のグラフでは除外せず。)