

営農類型別の経営概要と収益性

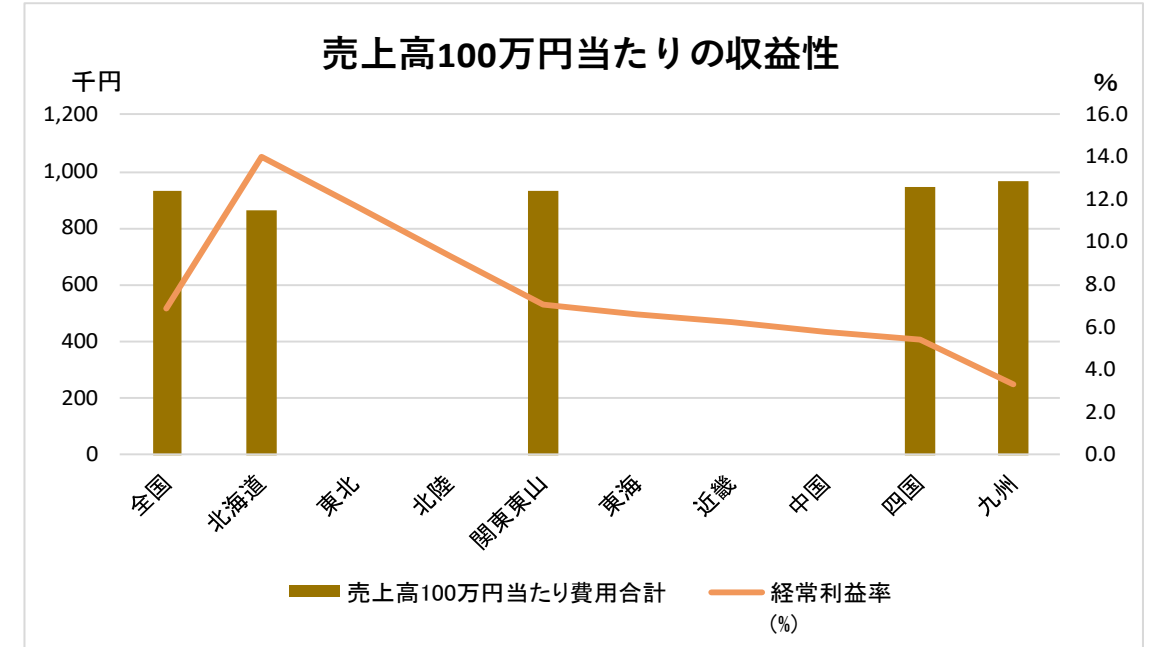
複合経営(畜産+畜産)・法人

地域別の経営収支・収益性

(単位:千円, %)

	集計件数	売上高	費用合計	経常利益	売上高100万円当たり費用合計	売上高100万円当たり経常利益	経常利益率 (%)
全国	24	1,219,852	1,135,393	84,459	931	69	6.9
北海道	6	1,391,868	1,196,560	195,307	860	140	14.0
東北	1						
北陸	0						
関東東山	4	1,263,324	1,173,946	89,378	929	71	7.1
東海	2						
近畿	0						
中国	0						
四国	3	321,979	304,644	17,335	946	54	5.4
九州	7	1,756,909	1,697,916	58,994	966	34	3.4

注: 1)費用合計は、売上原価、販売費・一般管理費及び営業外損益の合計である。
 2)経営規模の数値がないため、単当たり費用及び利益は売上高100万円当たりとした。
 3)集計件数が2件以下の地域は情報保護のため表示しない。

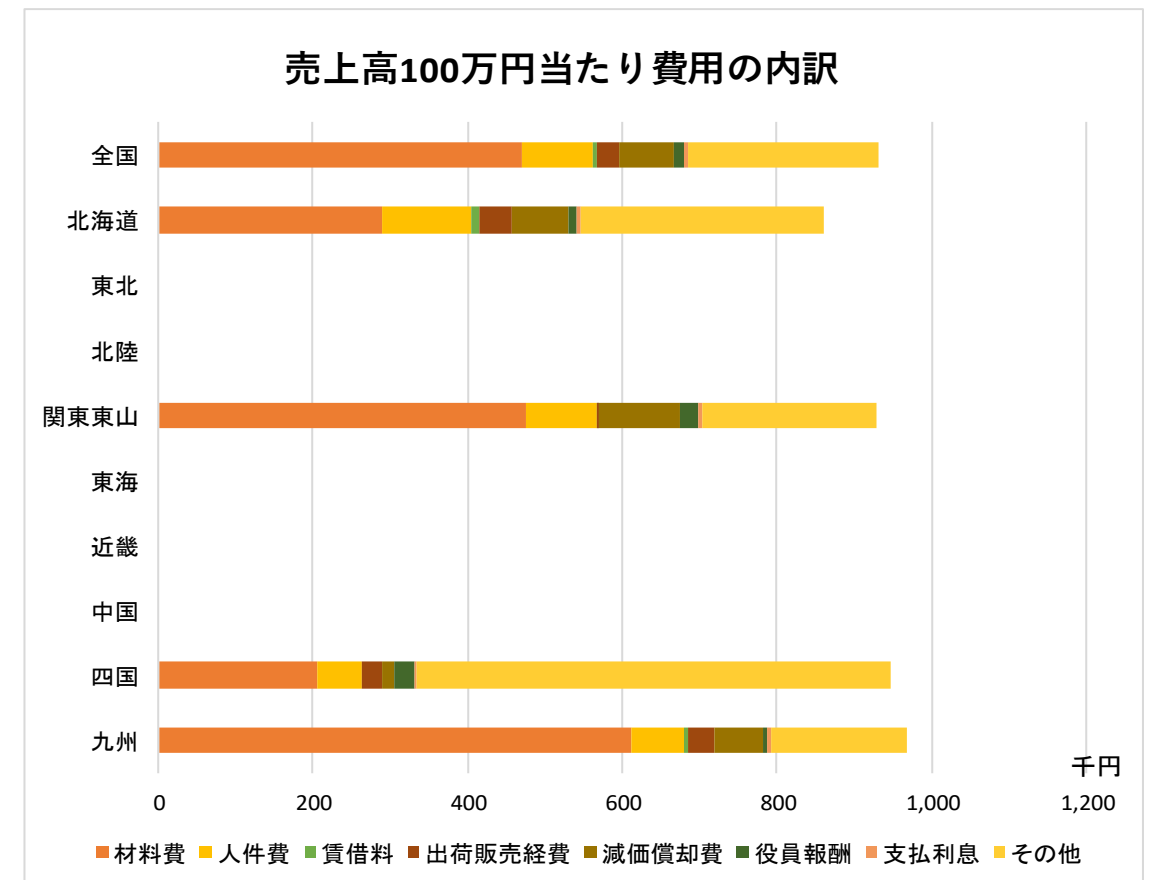


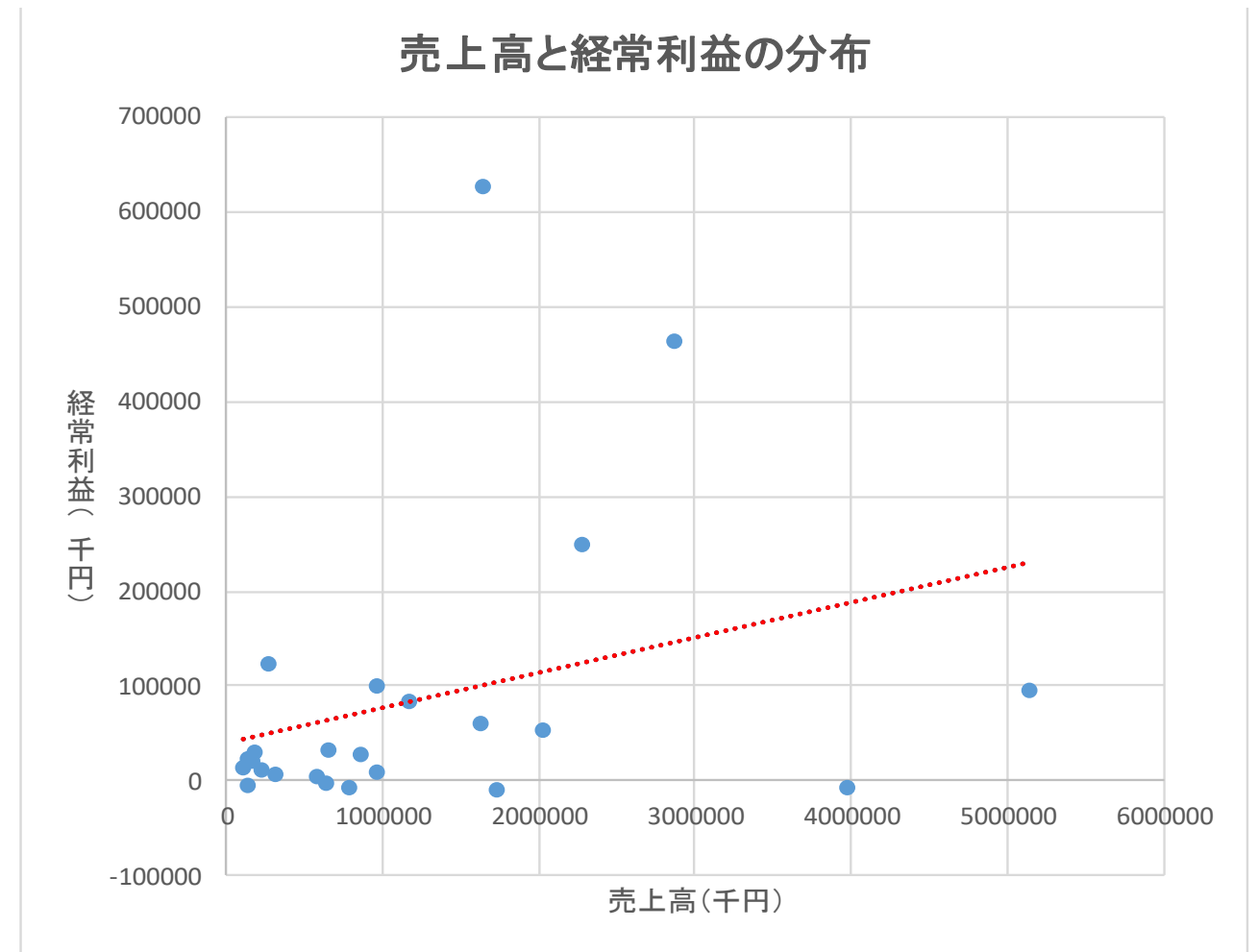
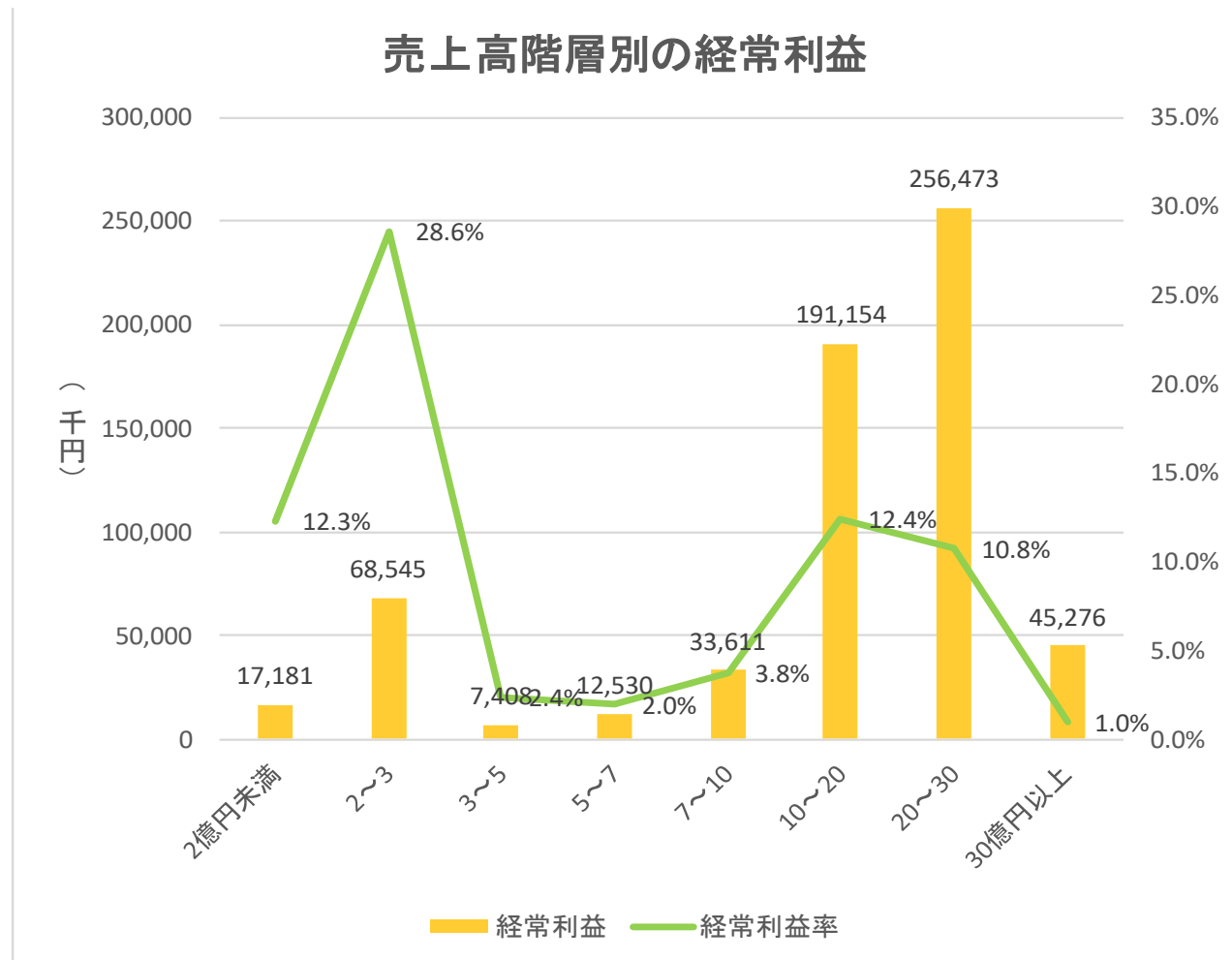
売上高100万円当たり費用の内訳(上段:実数, 下段:構成比)

(単位:千円, %)

	材料費	人件費	賃借料	出荷販売経費	減価償却費	役員報酬	支払利息	その他	費用合計
全国	469	93	5	28	71	14	4	247	931
	50.4	10.0	0.5	3.0	7.7	1.5	0.4	26.5	100.0
北海道	289	117	8	42	74	12	4	313	860
	33.6	13.6	1.0	4.9	8.6	1.4	0.5	36.5	100.0
東北									
北陸									
関東東山	475	92	0	2	105	22	5	227	929
	51.1	9.9	0.0	0.3	11.3	2.4	0.5	24.5	100.0
東海									
近畿									
中国									
四国	207	57	0	27	15	26	2	613	946
	21.8	6.0	0.0	2.8	1.6	2.8	0.2	64.8	100.0
九州	611	69	5	33	63	6	3	176	966
	63.2	7.1	0.6	3.5	6.5	0.7	0.3	18.2	100.0

注: 売上原価、販売費・一般管理費及び営業外損益のうち、表頭の費用項目に該当する費用を合算したものである。





注: 経営規模の数値がないため、売上高と経常利益の関係を表示した。