

営農類型別の経営概要と収益性

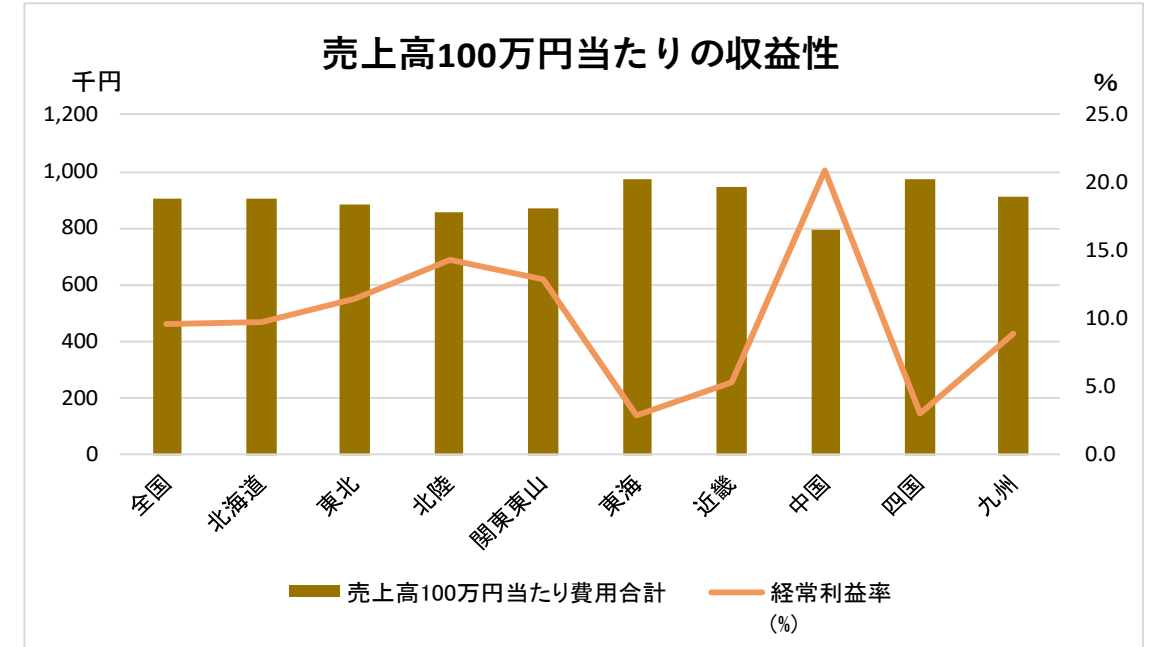
複合経営(耕種+耕種)・法人

地域別の経営収支・収益性

(単位:千円, %)

	集計件数	売上高	費用合計	経常利益	売上高100万円当たり費用合計	売上高100万円当たり経常利益	経常利益率 (%)
全国	224	93,249	84,311	8,938	904	96	9.6
北海道	18	111,940	101,095	10,845	903	97	9.7
東北	54	75,793	67,078	8,714	885	115	11.5
北陸	36	72,407	62,000	10,407	856	144	14.4
関東東山	25	74,936	65,241	9,695	871	129	12.9
東海	14	256,722	249,285	7,437	971	29	2.9
近畿	6	114,992	108,868	6,124	947	53	5.3
中国	15	53,982	42,721	11,261	791	209	20.9
四国	9	95,939	93,039	2,900	970	30	3.0
九州	46	93,878	85,563	8,315	911	89	8.9

注: 1)費用合計は、売上原価、販売費・一般管理費及び営業外損益の合計である。
 2)経営規模の数値がないため、単当たり費用及び利益は売上高100万円当たりとした。
 3)集計件数が2件以下の地域は情報保護のため表示しない。

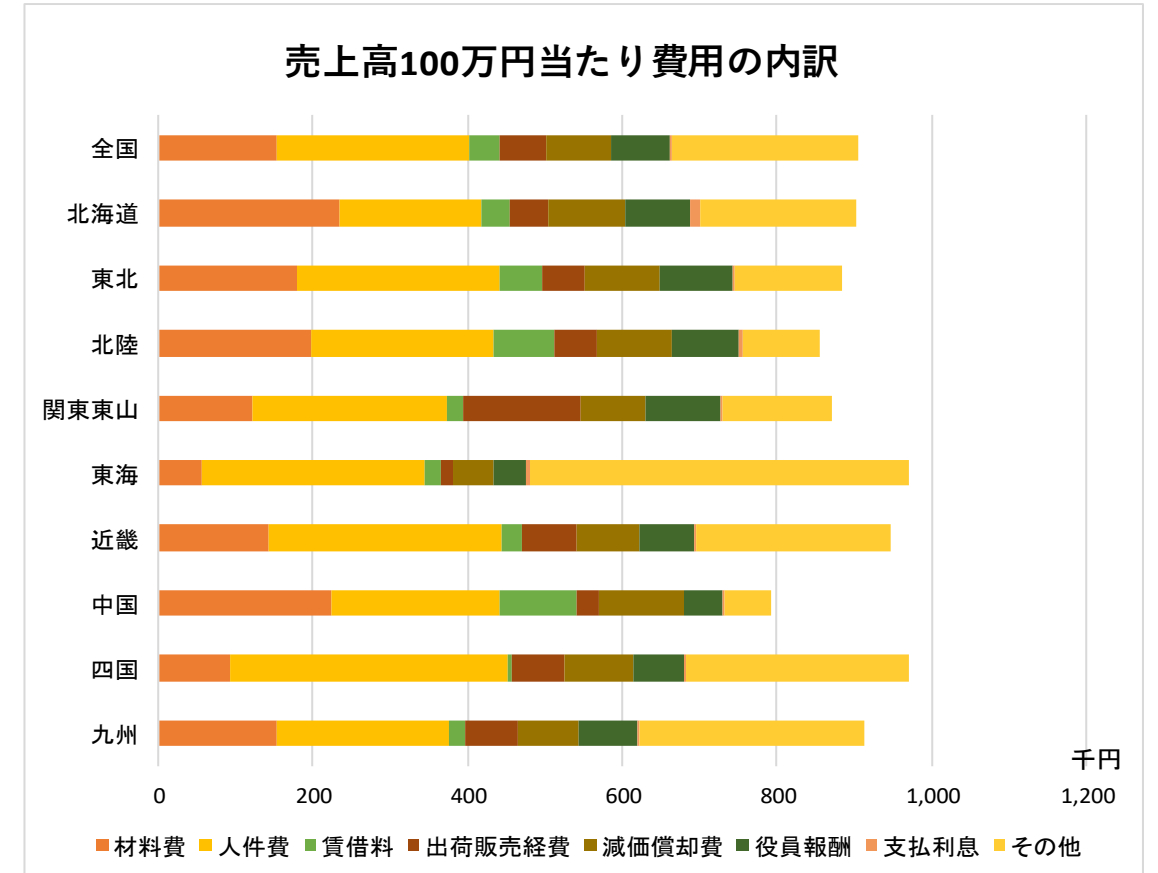


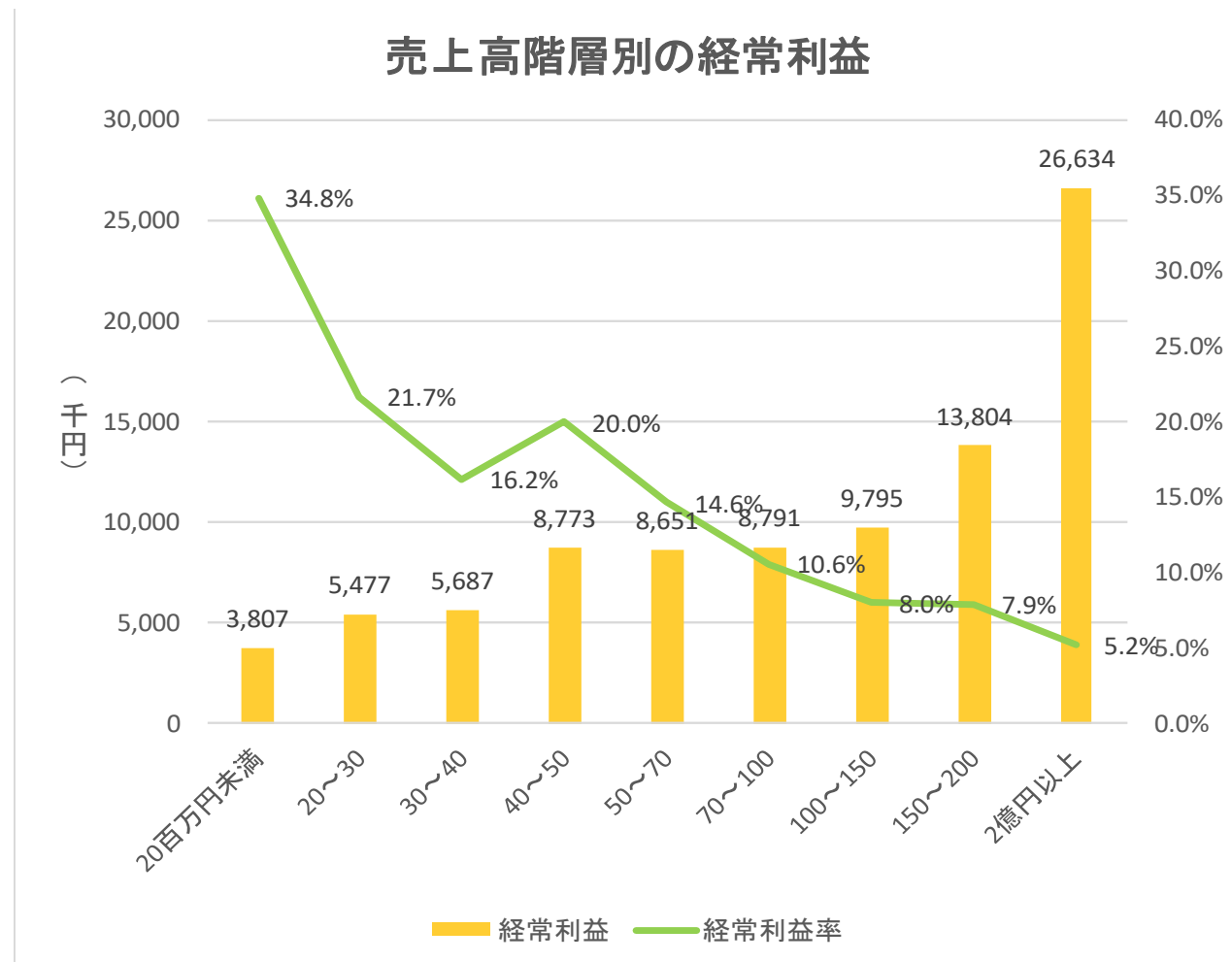
売上高100万円当たり費用の内訳(上段:実数, 下段:構成比)

(単位:千円, %)

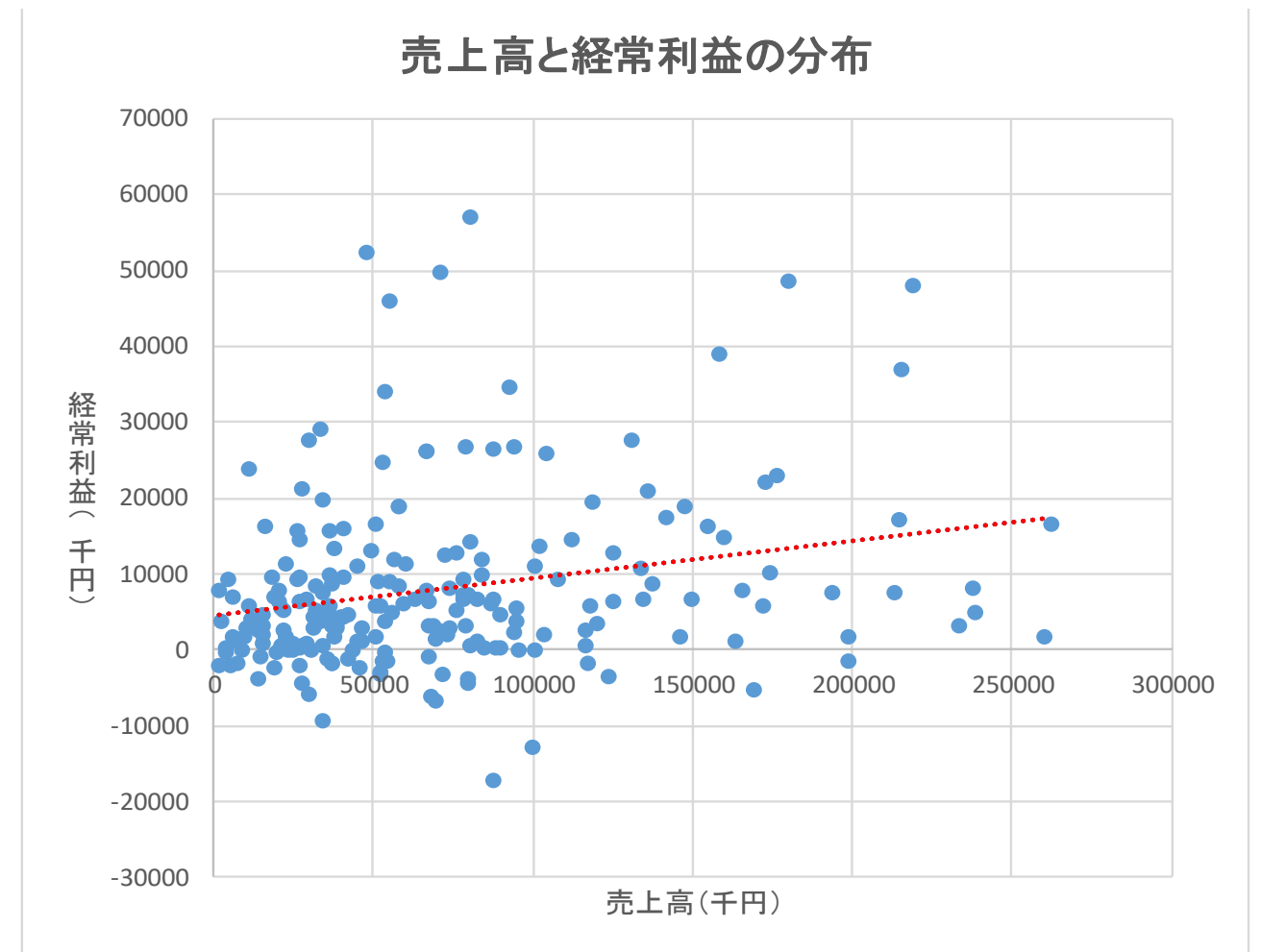
	材料費	人件費	賃借料	出荷販売経費	減価償却費	役員報酬	支払利息	その他	費用合計
全国	152	250	39	60	84	76	5	239	904
	16.8	27.7	4.3	6.6	9.3	8.4	0.5	26.4	100.0
北海道	233	184	37	50	99	85	13	202	903
	25.8	20.4	4.1	5.6	10.9	9.4	1.4	22.4	100.0
東北	179	261	54	56	98	92	4	140	885
	20.3	29.5	6.1	6.4	11.1	10.4	0.5	15.8	100.0
北陸	198	235	77	54	99	87	4	101	856
	23.2	27.5	9.0	6.3	11.5	10.2	0.4	11.8	100.0
関東東山	122	252	21	152	83	98	2	141	871
	14.0	28.9	2.4	17.4	9.5	11.3	0.3	16.2	100.0
東海	55	289	20	17	53	42	5	490	971
	5.7	29.8	2.1	1.8	5.4	4.3	0.6	50.4	100.0
近畿	142	302	25	71	84	68	3	252	947
	15.0	31.9	2.6	7.5	8.8	7.2	0.3	26.6	100.0
中国	224	216	100	30	108	51	4	59	791
	28.3	27.3	12.7	3.8	13.7	6.4	0.5	7.4	100.0
四国	92	358	7	68	87	66	3	288	970
	9.5	37.0	0.7	7.1	8.9	6.8	0.3	29.7	100.0
九州	154	222	21	68	79	75	2	289	911
	16.9	24.4	2.3	7.5	8.6	8.3	0.3	31.7	100.0

注: 売上原価、販売費・一般管理費及び営業外損益のうち、表頭の費用項目に該当する費用を合算したものである。





注: 経営規模の数値がないため、売上高と経常利益の関係を表示した。



注: グラフを見やすくするため売上高の多い6件を除外した。(左のグラフでは除外せず。)