

営農類型別の経営概要と収益性

採卵鶏・法人

地域別の経営収支・収益性

(単位:千羽, 千円, %)

	集計件数	経営規模 (常時羽数)	売上高	費用合計	経常利益	千羽当たり 売上高	千羽当たり 費用合計	千羽当たり 経常利益	経常利益率 (%)
全国	68	280	1,017,879	933,887	83,993	3,629	3,330	299	8.3
北海道	5	398	1,384,948	1,220,611	164,338	3,480	3,067	413	11.9
東北	14	245	870,220	821,571	48,648	3,555	3,356	199	5.6
北陸	6	273	867,789	770,910	96,879	3,179	2,824	355	11.2
関東東山	11	290	897,213	802,702	94,511	3,096	2,770	326	10.5
東海	6	204	711,308	679,859	31,449	3,481	3,327	154	4.4
近畿	1								
中国	6	303	1,095,943	1,001,581	94,362	3,613	3,302	311	8.6
四国	5	75	246,475	236,760	9,715	3,273	3,144	129	3.9
九州	14	374	1,573,504	1,451,337	122,167	4,210	3,883	327	7.8

注:1)費用合計は、売上原価、販売費・一般管理費及び営業外損益の合計である。

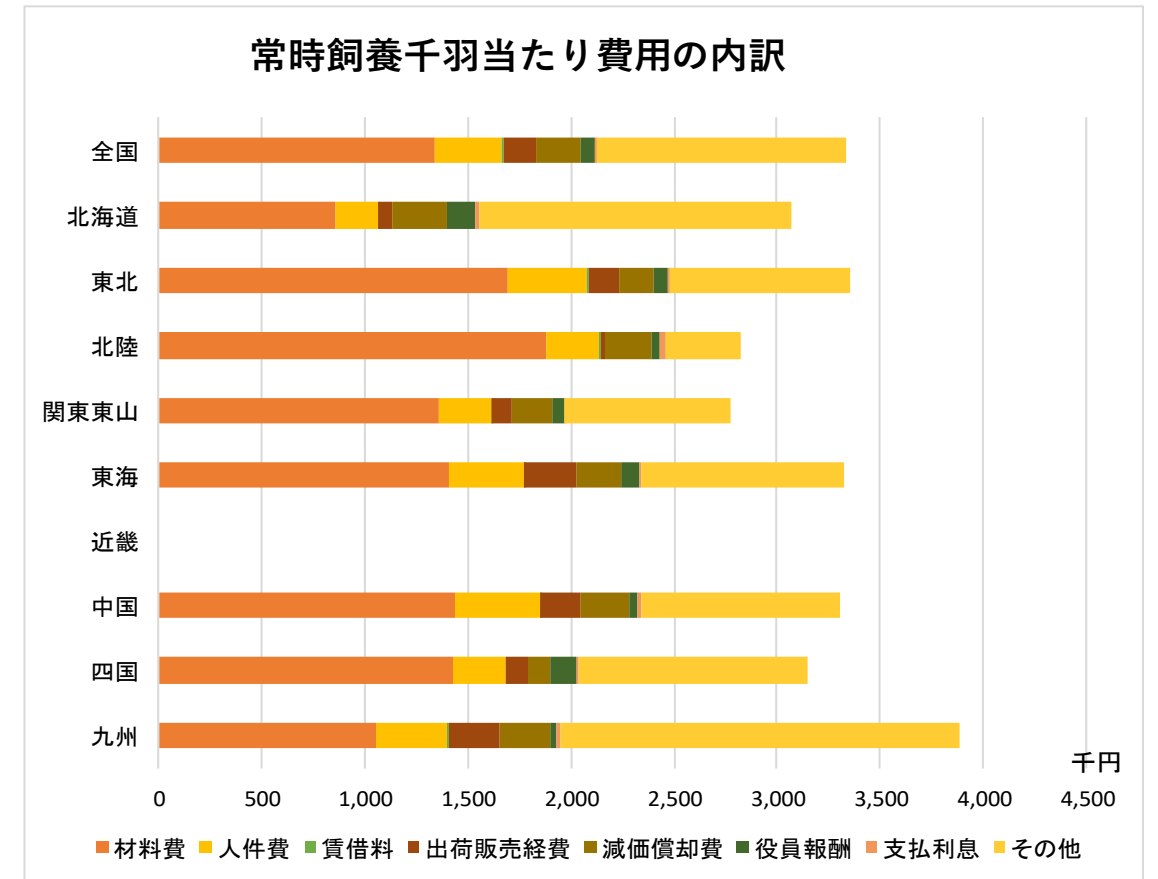
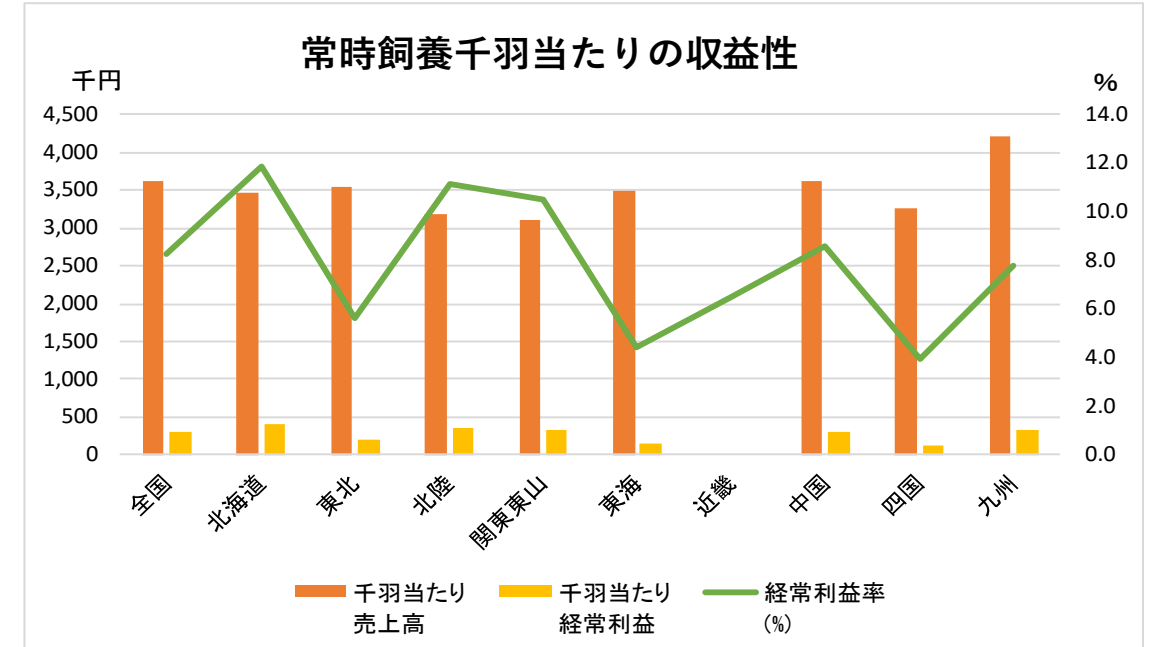
2)集計件数が2件以下の地域は情報保護のため表示しない。

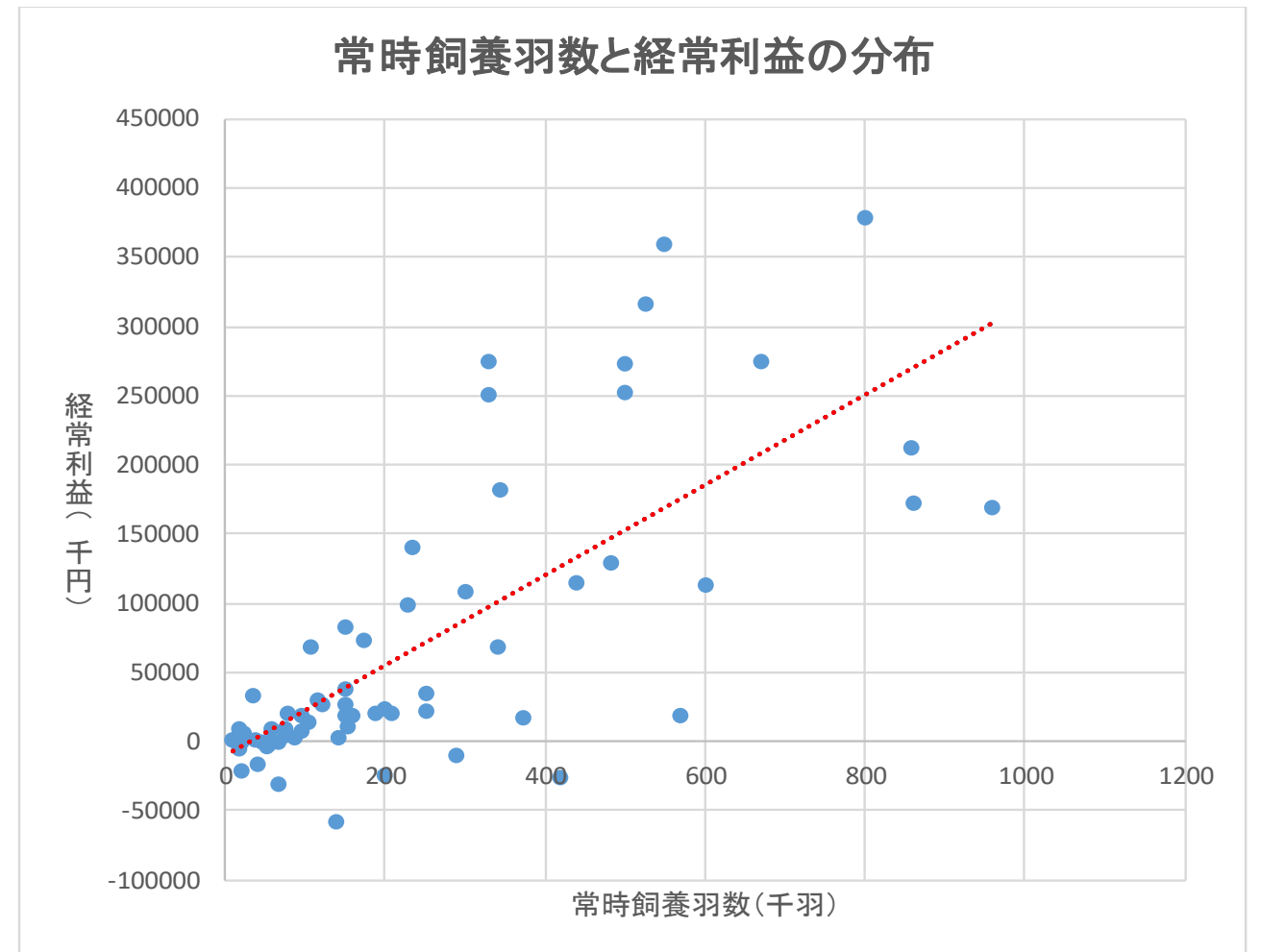
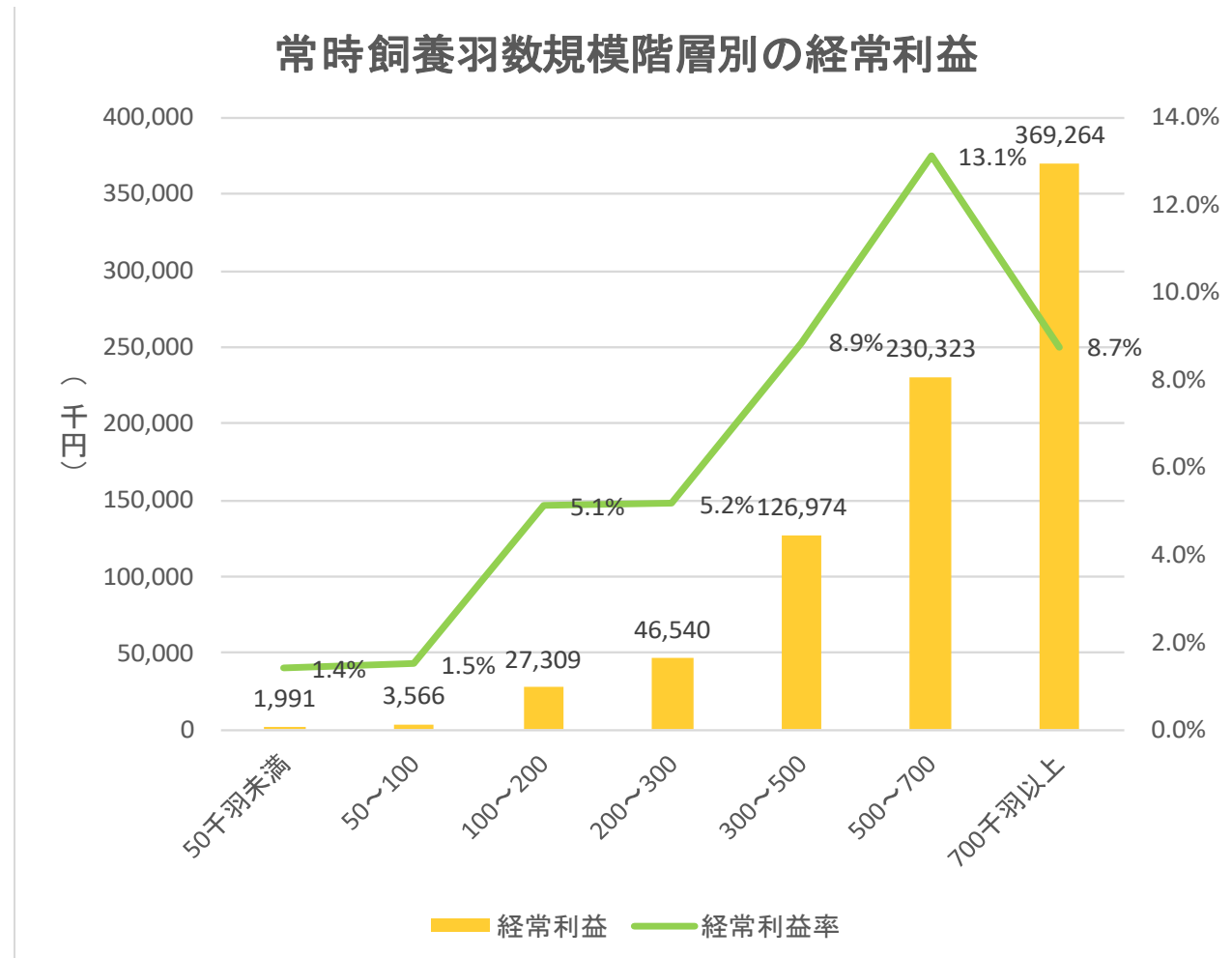
常時飼養千羽当たり費用の内訳(上段:実数, 下段:構成比)

(単位:千円, %)

	材料費	人件費	賃借料	出荷販売 経費	減価償却費	役員報酬	支払利息	その他	費用合計
全国	1,345	323	4	157	220	62	11	1,207	3,330
	40.4	9.7	0.1	4.7	6.6	1.9	0.3	36.2	100.0
北海道	854	216	0	59	268	145	13	1,513	3,067
	27.9	7.0	0.0	1.9	8.7	4.7	0.4	49.3	100.0
東北	1,695	386	2	147	176	68	6	877	3,356
	50.5	11.5	0.1	4.4	5.2	2.0	0.2	26.1	100.0
北陸	1,882	255	8	23	220	44	24	367	2,824
	66.6	9.0	0.3	0.8	7.8	1.5	0.9	13.0	100.0
関東東山	1,356	257	1	96	201	56	5	798	2,770
	49.0	9.3	0.0	3.5	7.3	2.0	0.2	28.8	100.0
東海	1,414	355	1	254	216	93	5	989	3,327
	42.5	10.7	0.0	7.6	6.5	2.8	0.2	29.7	100.0
近畿									
中国	1,441	407	3	193	241	41	12	964	3,302
	43.6	12.3	0.1	5.8	7.3	1.3	0.4	29.2	100.0
四国	1,429	259	0	104	106	126	11	1,110	3,144
	45.4	8.2	0.0	3.3	3.4	4.0	0.3	35.3	100.0
九州	1,055	344	9	244	245	34	16	1,937	3,883
	27.2	8.9	0.2	6.3	6.3	0.9	0.4	49.9	100.0

注:売上原価、販売費・一般管理費及び営業外損益のうち、表頭の費用項目に該当する費用を合算したものである。





注: グラフを見やすくするため常時飼養羽数の多い2件を除外した。(左のグラフでは除外せず。)