

# 営農類型別の経営概要と収益性

## 養豚・法人

### 地域別の経営収支・収益性

(単位:頭,千円,%)

	集計件数	経営規模 (母豚頭数)	売上高	費用合計	経常利益	1頭当たり 売上高	1頭当たり 費用合計	1頭当たり 経常利益	経常利益率 (%)
全国	98	636	579,534	516,880	62,654	911	812	98	10.8
北海道	6	442	345,623	308,166	37,457	782	697	85	10.8
東北	21	833	877,748	748,036	129,712	1,054	898	156	14.8
北陸	2								
関東東山	36	566	491,369	453,584	37,785	869	802	67	7.7
東海	11	483	369,645	345,618	24,027	766	716	50	6.5
近畿	0								
中国	2								
四国	3	244	231,497	194,072	37,425	950	796	154	16.2
九州	17	795	722,894	647,079	75,815	910	814	95	10.5

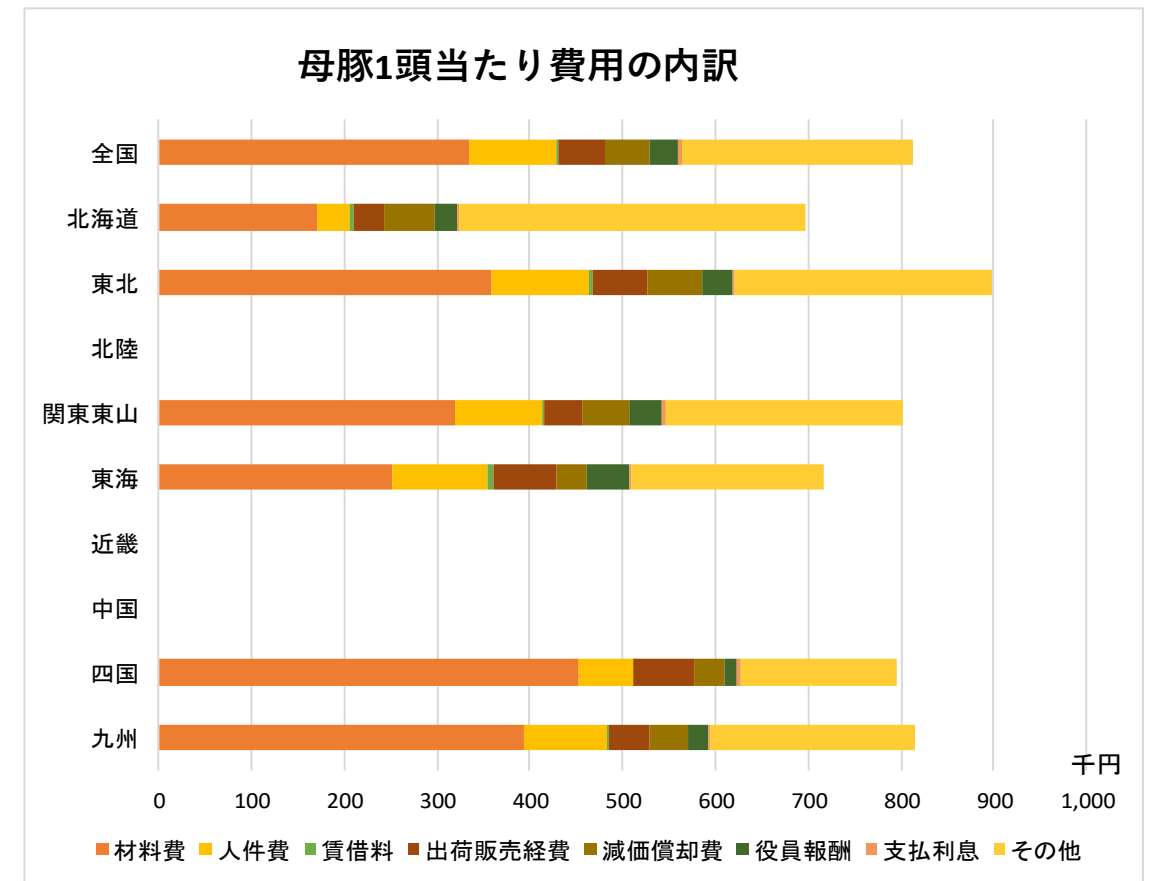
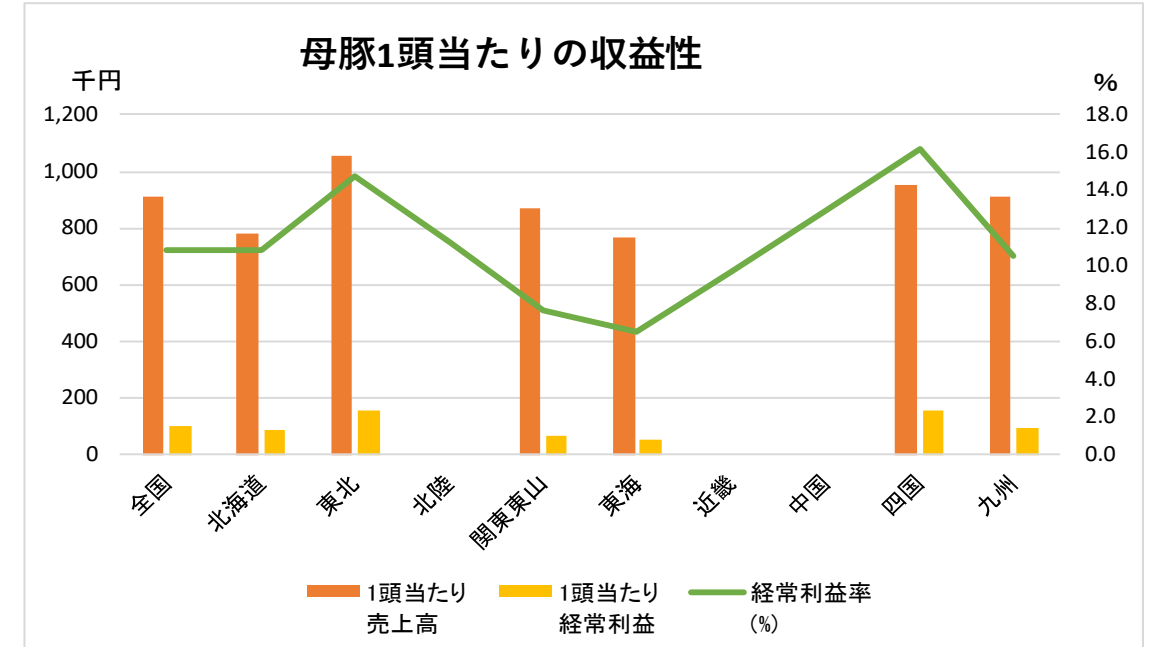
注:1)費用合計は、売上原価、販売費・一般管理費及び営業外損益の合計である。  
2)集計件数が2件以下の地域は情報保護のため表示しない。

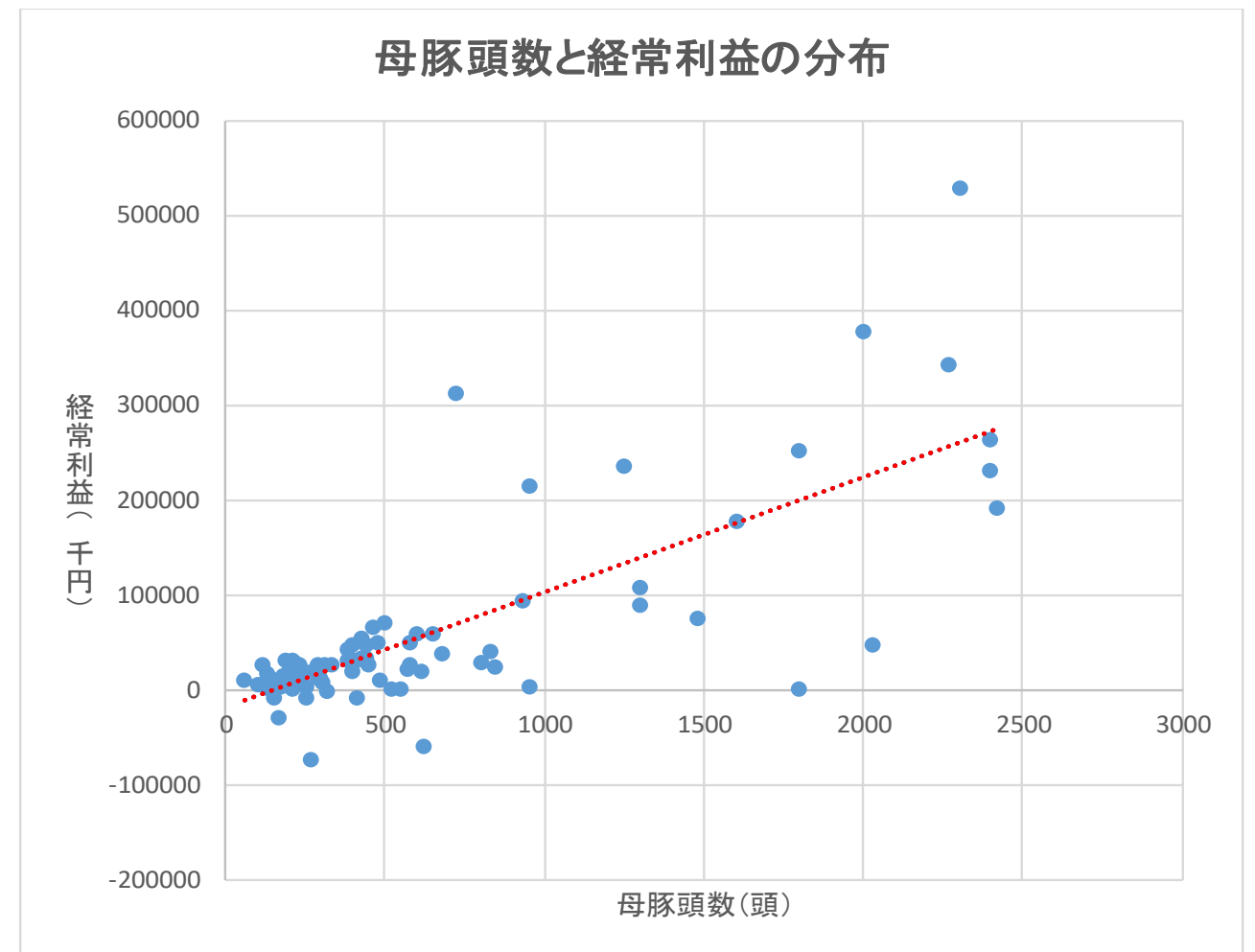
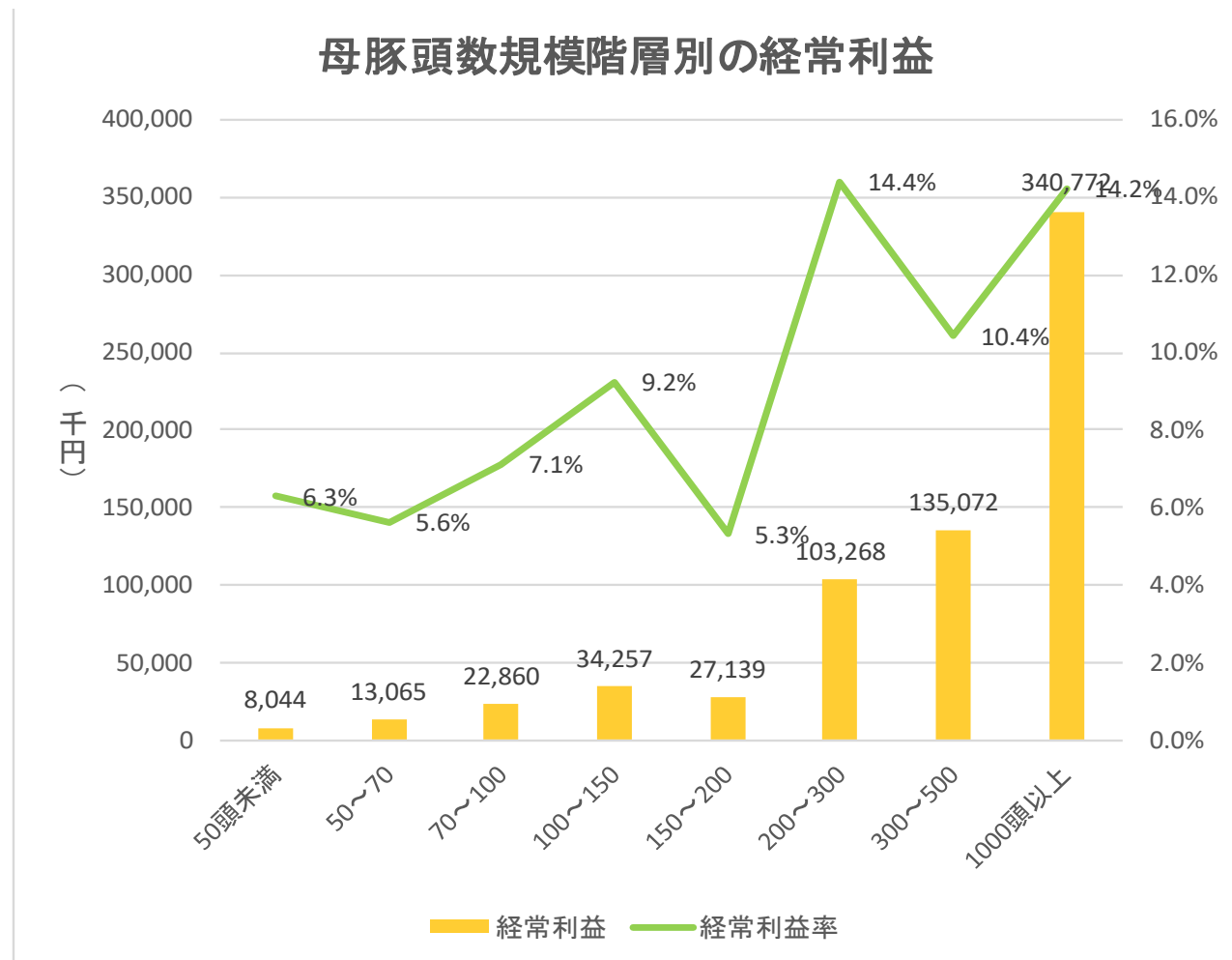
### 母豚1頭当たり費用の内訳(上段:実数,下段:構成比)

(単位:千円,%)

	材料費	人件費	賃借料	出荷販売 経費	減価償却費	役員報酬	支払利息	その他	費用合計
全国	336	93	3	49	49	31	3	249	812
	41.3	11.4	0.4	6.0	6.0	3.8	0.3	30.6	100.0
北海道	172	33	5	34	53	25	3	372	697
	24.6	4.8	0.7	4.9	7.6	3.5	0.4	53.4	100.0
東北	360	104	4	58	59	34	1	278	898
	40.1	11.6	0.5	6.4	6.6	3.8	0.1	30.9	100.0
北陸									
関東東山	320	94	3	41	50	35	3	256	802
	39.9	11.7	0.3	5.1	6.3	4.4	0.4	31.9	100.0
東海	253	103	5	68	33	44	4	205	716
	35.3	14.4	0.7	9.5	4.7	6.1	0.6	28.7	100.0
近畿									
中国									
四国	454	57	0	65	34	12	4	170	796
	57.0	7.2	0.0	8.2	4.2	1.5	0.5	21.3	100.0
九州	394	89	3	43	42	21	3	220	814
	48.4	10.9	0.4	5.3	5.2	2.6	0.4	27.0	100.0

注:売上原価、販売費・一般管理費及び営業外損益のうち、表頭の費用項目に該当する費用を合算したものである。





注: グラフを見やすくするため母豚頭数の多い2件を除外した。(左のグラフでは除外せず。)