

# 営農類型別の経営概要と収益性

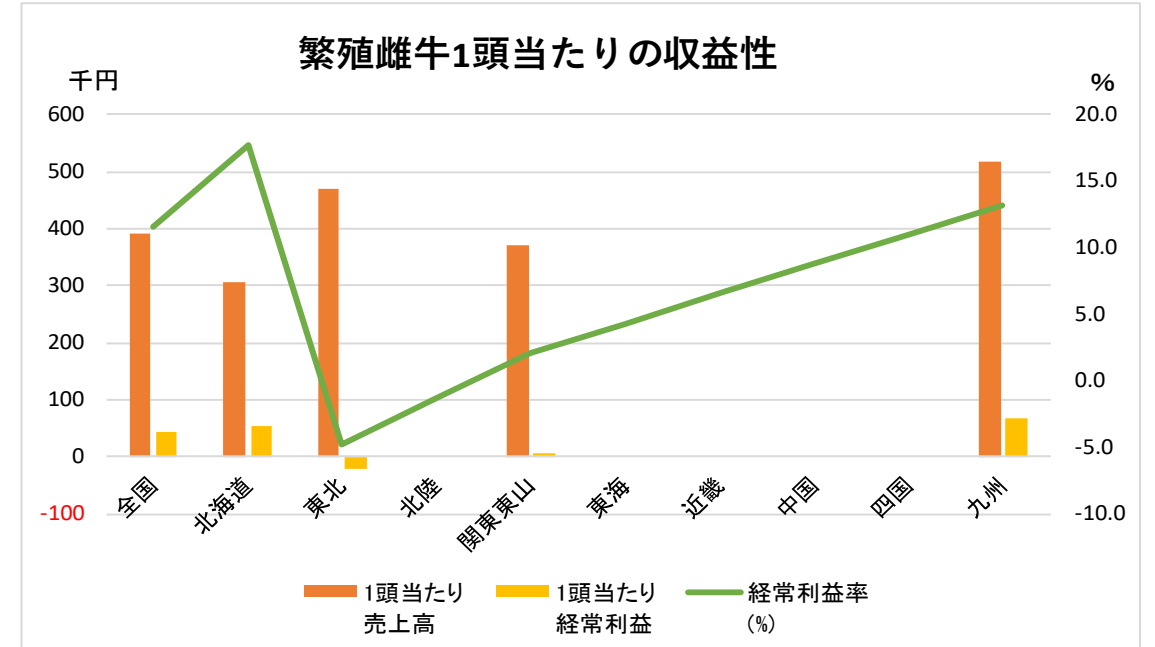
## 肉用牛繁殖・法人

### 地域別の経営収支・収益性

(単位:頭, 千円, %)

	集計件数	経営規模 (雌牛頭数)	売上高	費用合計	経常利益	1頭当たり 売上高	1頭当たり 費用合計	1頭当たり 経常利益	経常利益率 (%)
全国	26	371	145,276	128,544	16,731	391	346	45	11.5
北海道	5	986	303,697	250,074	53,624	308	254	54	17.7
東北	4	311	146,439	153,436	-6,997	471	493	-22	-4.8
北陸	0								
関東東山	3	289	107,767	105,490	2,277	372	365	8	2.1
東海	0								
近畿	0								
中国	1								
四国	0								
九州	13	196	101,462	88,025	13,436	517	449	69	13.2

注: 1)費用合計は、売上原価、販売費・一般管理費及び営業外損益の合計である。  
2)集計件数が2件以下の地域は情報保護のため表示しない。

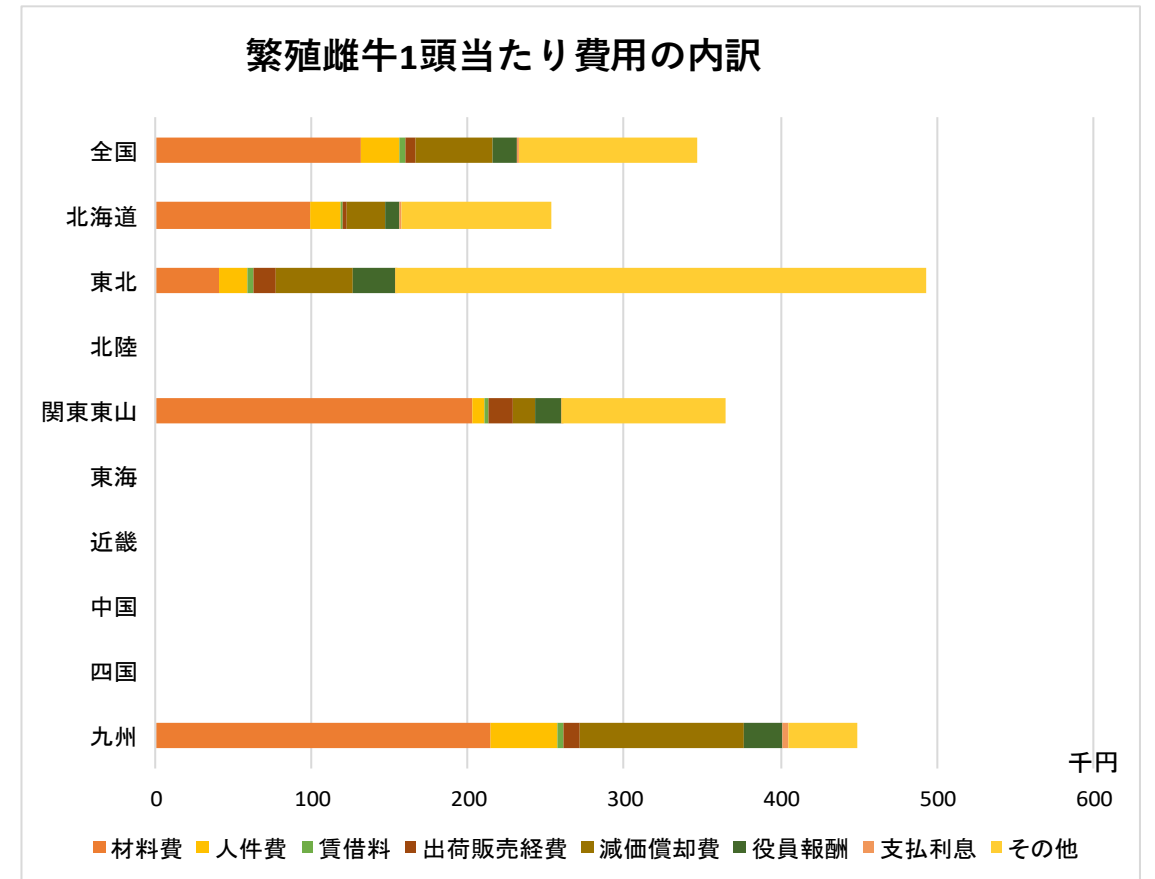


### 繁殖雌牛1頭当たり費用の内訳(上段:実数, 下段:構成比)

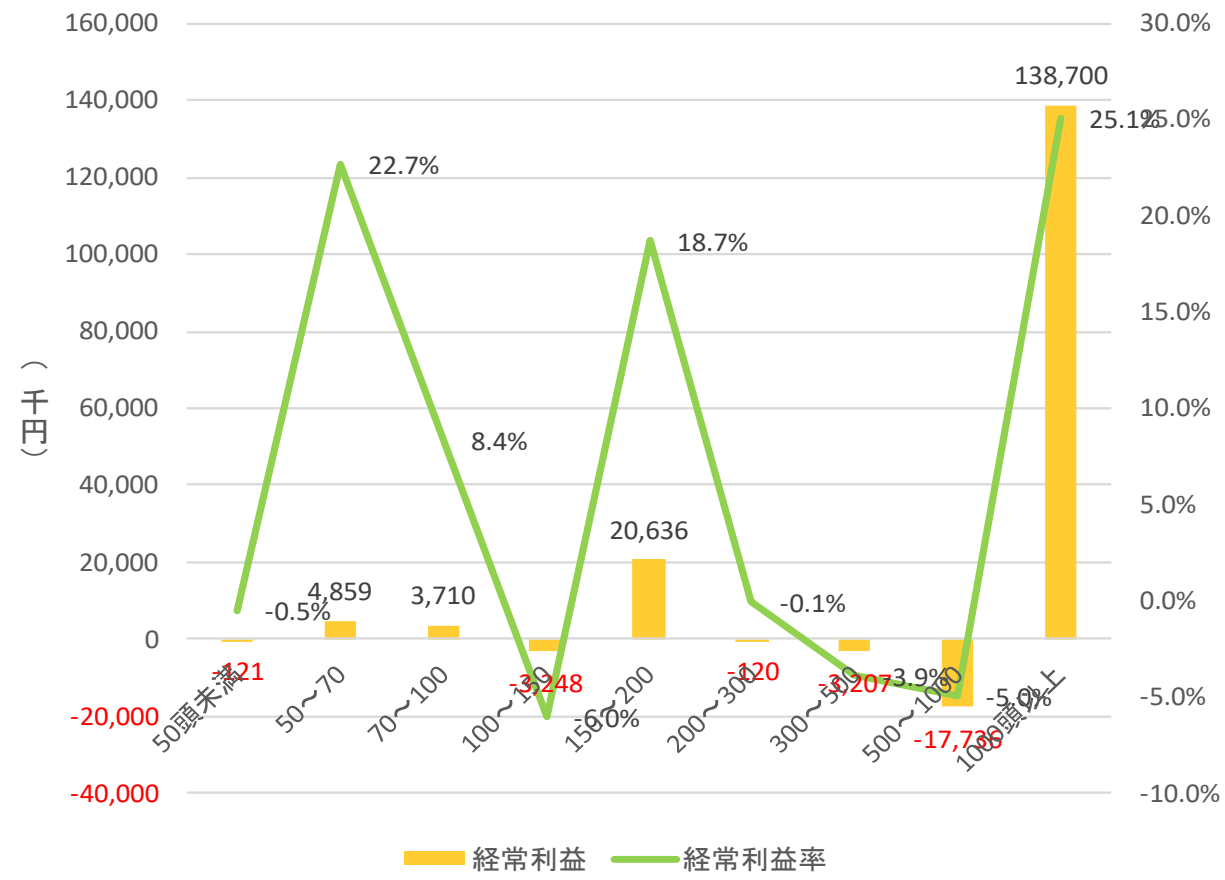
(単位:千円, %)

	材料費	人件費	賃借料	出荷販売 経費	減価償却費	役員報酬	支払利息	その他	費用合計
全国	132	25	3	7	49	16	2	113	346
	38.1	7.1	0.9	2.1	14.0	4.6	0.5	32.7	100.0
北海道	99	19	2	2	25	9	0	97	254
	39.2	7.5	0.8	0.9	9.8	3.6	0.1	38.2	100.0
東北	41	18	4	15	49	27	0	339	493
	8.3	3.7	0.7	3.0	9.9	5.6	0.0	68.8	100.0
北陸									
関東東山	202	8	3	16	14	17	1	104	365
	55.5	2.1	0.8	4.4	3.8	4.6	0.2	28.6	100.0
東海									
近畿									
中国									
四国									
九州	215	42	4	10	105	24	5	43	449
	47.8	9.3	1.0	2.2	23.5	5.4	1.1	9.6	100.0

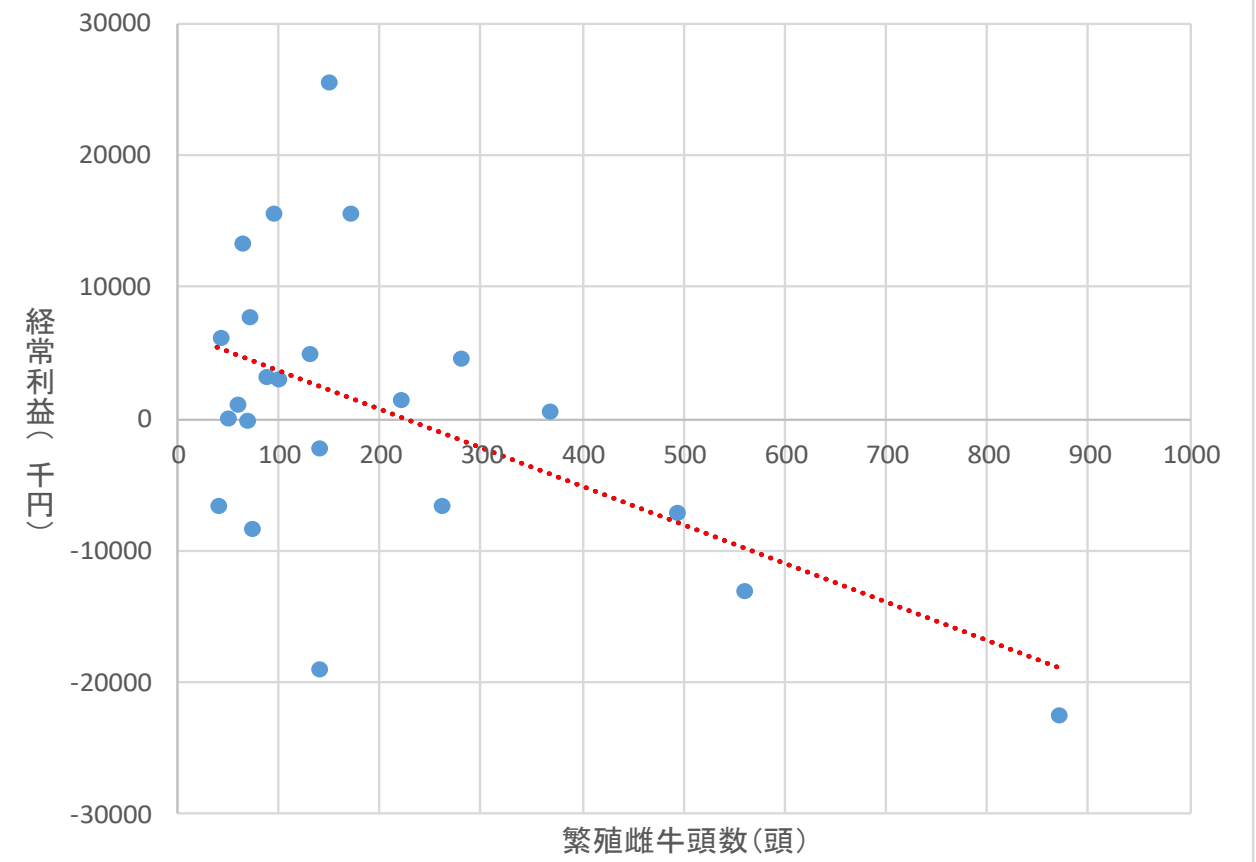
注: 売上原価、販売費・一般管理費及び営業外損益のうち、表頭の費用項目に該当する費用を合算したものである。



繁殖雌牛頭数規模階層別の経常利益



繁殖雌牛頭数と経常利益の分布



注: グラフを見やすくするため繁殖雌牛頭数の多い3件を除外した。(左のグラフでは除外せず。)