

営農類型別の経営概要と収益性

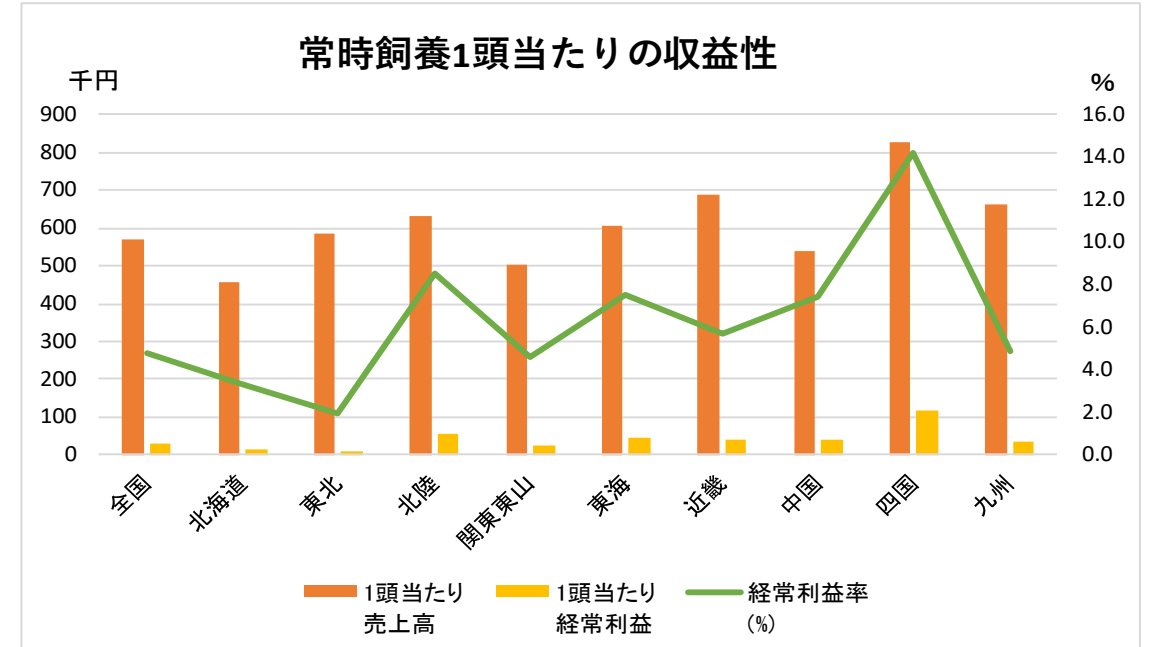
肉用牛肥育・法人

地域別の経営収支・収益性

(単位:頭, 千円, %)

	集計件数	経営規模 (常時頭数)	売上高	費用合計	経常利益	1頭当たり 売上高	1頭当たり 費用合計	1頭当たり 経常利益	経常利益率 (%)
全国	181	888	508,056	483,810	24,245	572	545	27	4.8
北海道	29	1,301	595,990	576,024	19,966	458	443	15	3.4
東北	20	1,551	904,559	886,836	17,723	583	572	11	2.0
北陸	5	339	214,823	196,479	18,344	633	579	54	8.5
関東東山	33	752	376,766	359,441	17,325	501	478	23	4.6
東海	15	624	378,046	349,685	28,361	606	561	45	7.5
近畿	10	583	401,499	378,515	22,984	688	649	39	5.7
中国	13	539	291,109	269,337	21,771	540	499	40	7.5
四国	8	661	546,502	469,065	77,437	827	710	117	14.2
九州	48	792	525,701	499,999	25,702	663	631	32	4.9

注:費用合計は、売上原価、販売費・一般管理費及び営業外損益の合計である。

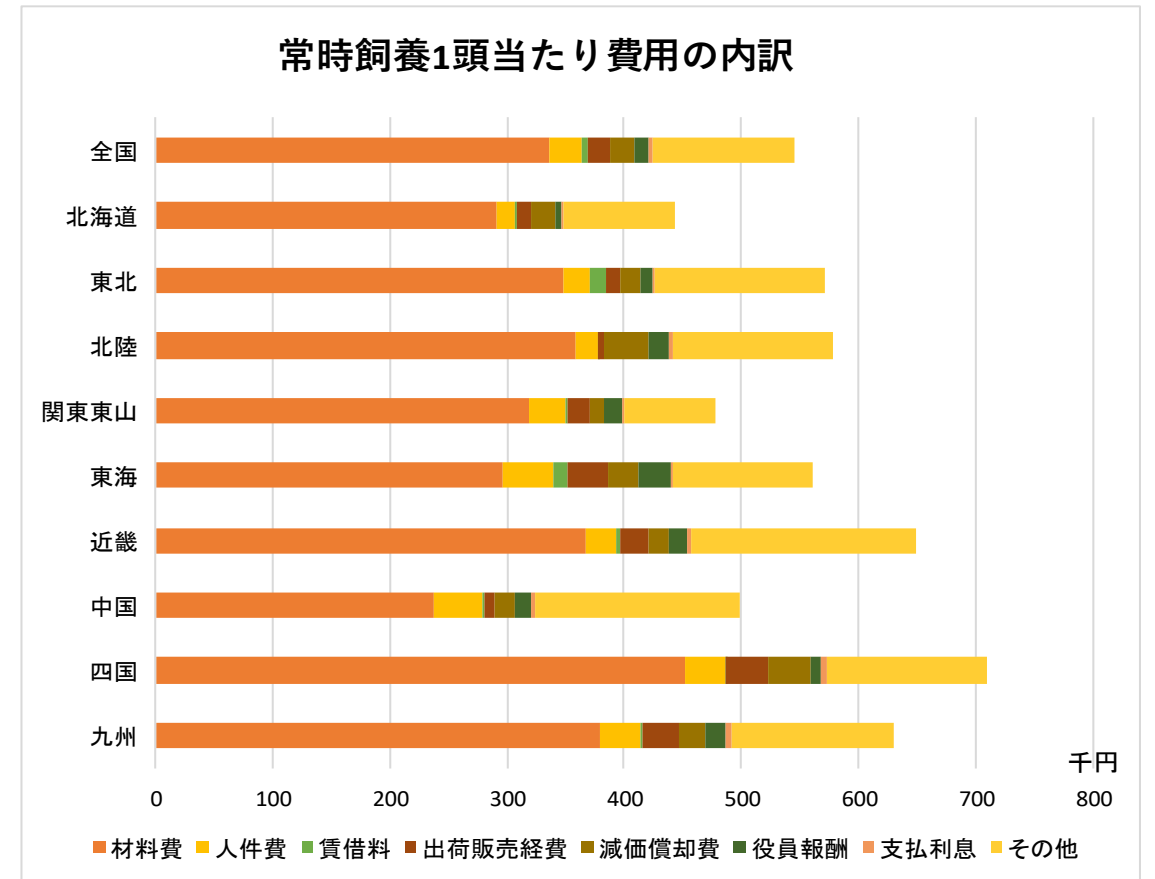


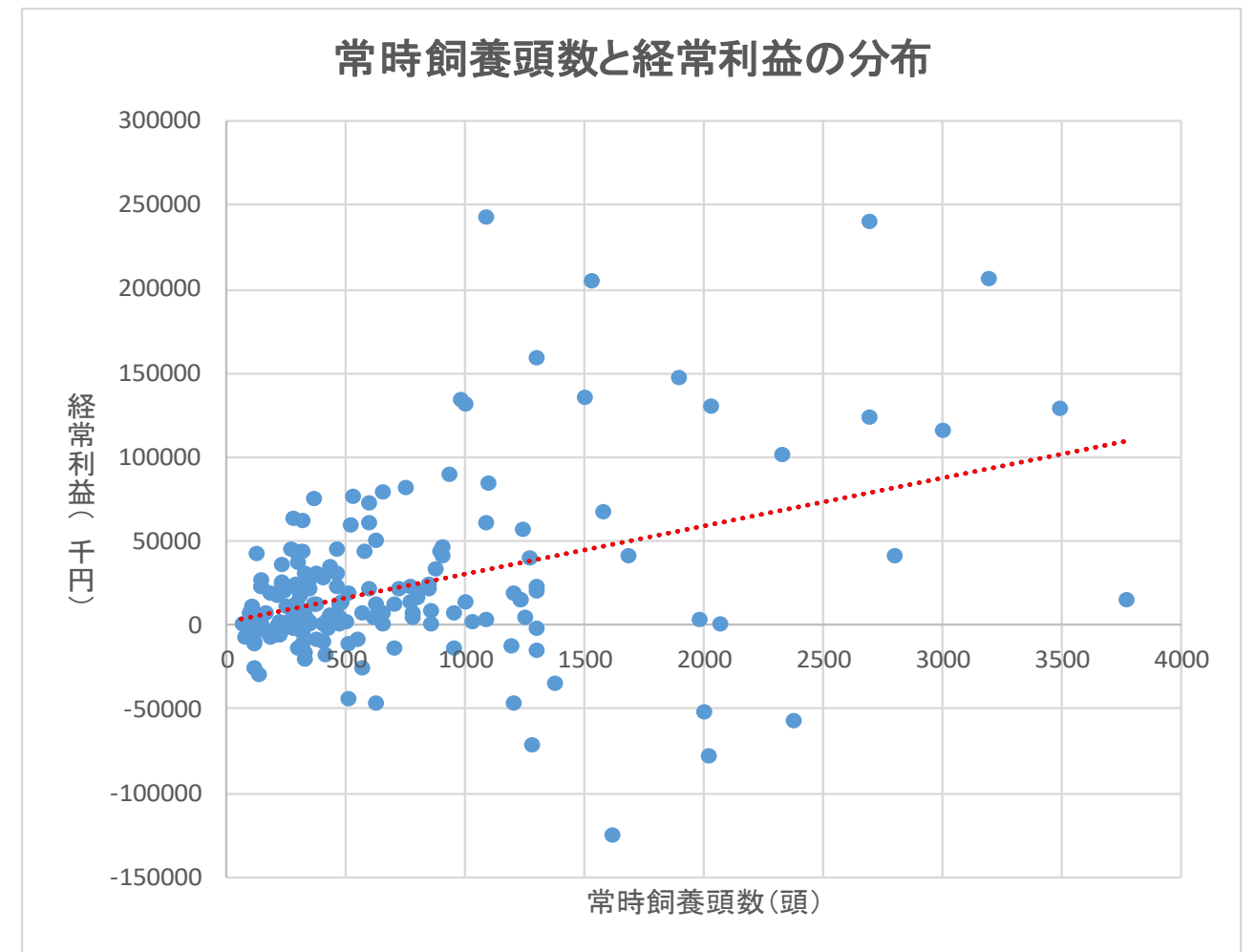
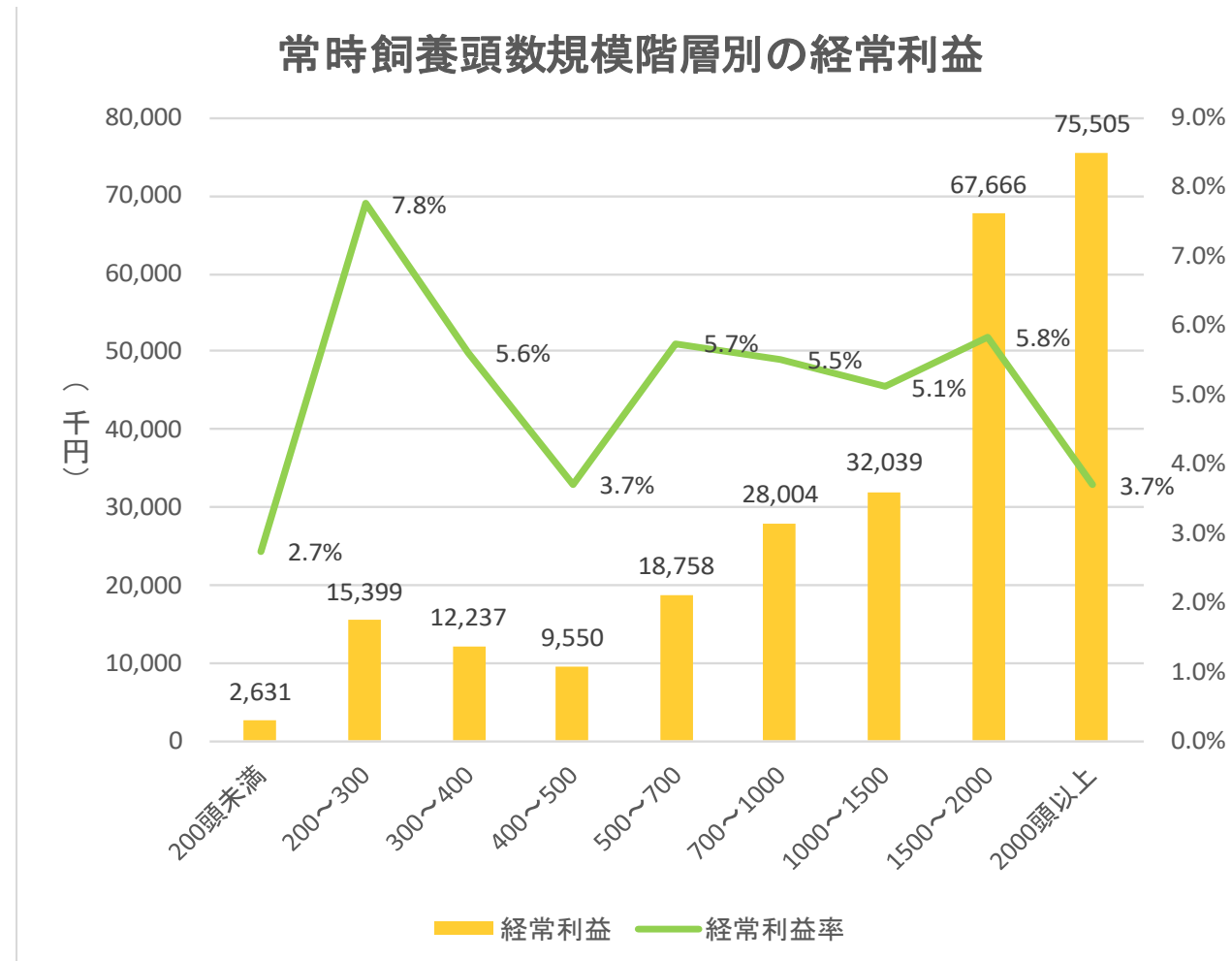
常時飼養1頭当たり費用の内訳(上段:実数, 下段:構成比)

(単位:千円, %)

	材料費	人件費	賃借料	出荷販売 経費	減価償却費	役員報酬	支払利息	その他	費用合計
全国	337	28	4	20	20	13	3	120	545
	61.8	5.1	0.8	3.6	3.6	2.4	0.6	22.0	100.0
北海道	291	16	2	11	21	6	2	94	443
	65.8	3.5	0.5	2.5	4.8	1.2	0.4	21.2	100.0
東北	349	23	13	13	17	10	3	146	572
	61.0	4.0	2.3	2.2	2.9	1.8	0.5	25.4	100.0
北陸	359	18	1	5	39	17	4	137	579
	62.1	3.1	0.1	0.8	6.7	2.9	0.7	23.6	100.0
関東東山	320	31	1	19	12	15	2	78	478
	66.9	6.4	0.3	4.0	2.5	3.1	0.4	16.4	100.0
東海	296	44	12	35	25	27	2	119	561
	52.8	7.9	2.1	6.3	4.4	4.9	0.4	21.2	100.0
近畿	368	26	3	25	17	15	3	192	649
	56.7	3.9	0.5	3.8	2.7	2.4	0.4	29.6	100.0
中国	237	42	1	9	18	14	2	176	499
	47.5	8.4	0.2	1.8	3.6	2.9	0.5	35.2	100.0
四国	452	34	1	36	36	7	6	137	710
	63.7	4.7	0.2	5.1	5.1	1.1	0.8	19.3	100.0
九州	379	36	1	31	22	17	6	139	631
	60.1	5.6	0.2	4.9	3.5	2.8	1.0	22.0	100.0

注:売上原価、販売費・一般管理費及び営業外損益のうち、表頭の費用項目に該当する費用を合算したものである。





注: グラフを見やすくするため常時飼養頭数の多い4件を除外した。(左のグラフでは除外せず。)