

営農類型別の経営概要と収益性

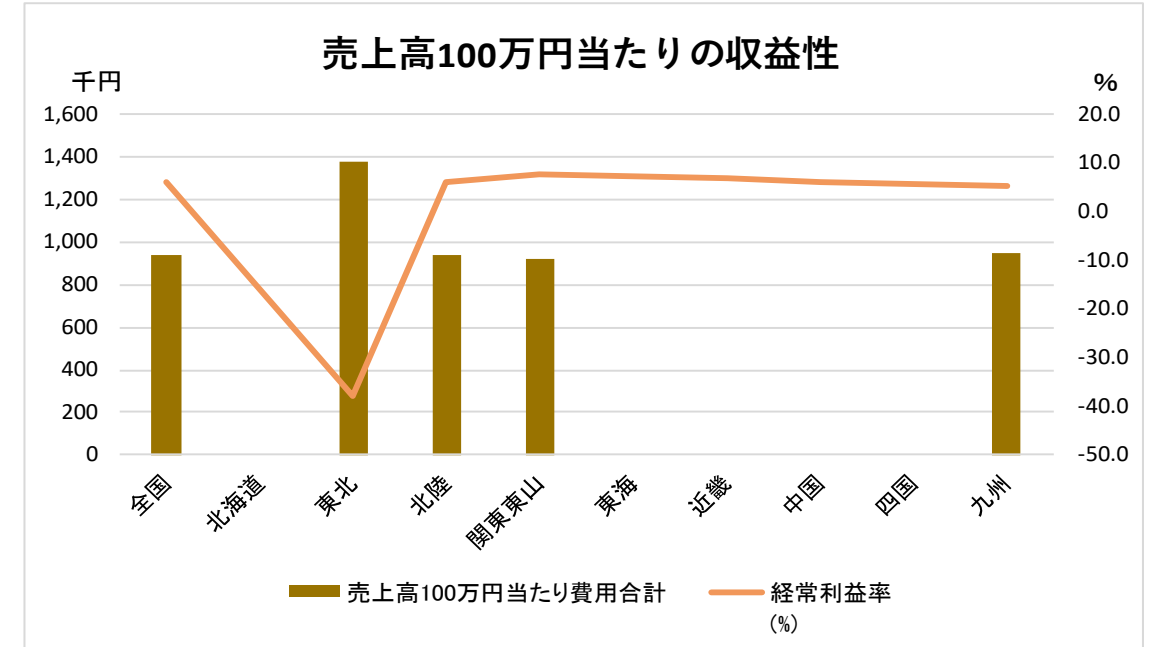
きのこ・法人

地域別の経営収支・収益性

(単位:千円, %)

	集計件数	売上高	費用合計	経常利益	売上高100万円当たり費用合計	売上高100万円当たり経常利益	経常利益率 (%)
全国	31	877,316	824,863	52,453	940	60	6.0
北海道	1						
東北	3	120,188	165,538	-45,351	1,377	-377	-37.7
北陸	4	331,917	311,349	20,569	938	62	6.2
関東東山	10	1,802,794	1,660,992	141,803	921	79	7.9
東海	0						
近畿	1						
中国	1						
四国	2						
九州	9	528,946	500,777	28,169	947	53	5.3

注: 1)費用合計は、売上原価、販売費・一般管理費及び営業外損益の合計である。
 2)経営規模の数値がないため、単当たり費用及び利益は売上高100万円当たりとした。
 3)集計件数が2件以下の地域は情報保護のため表示しない。

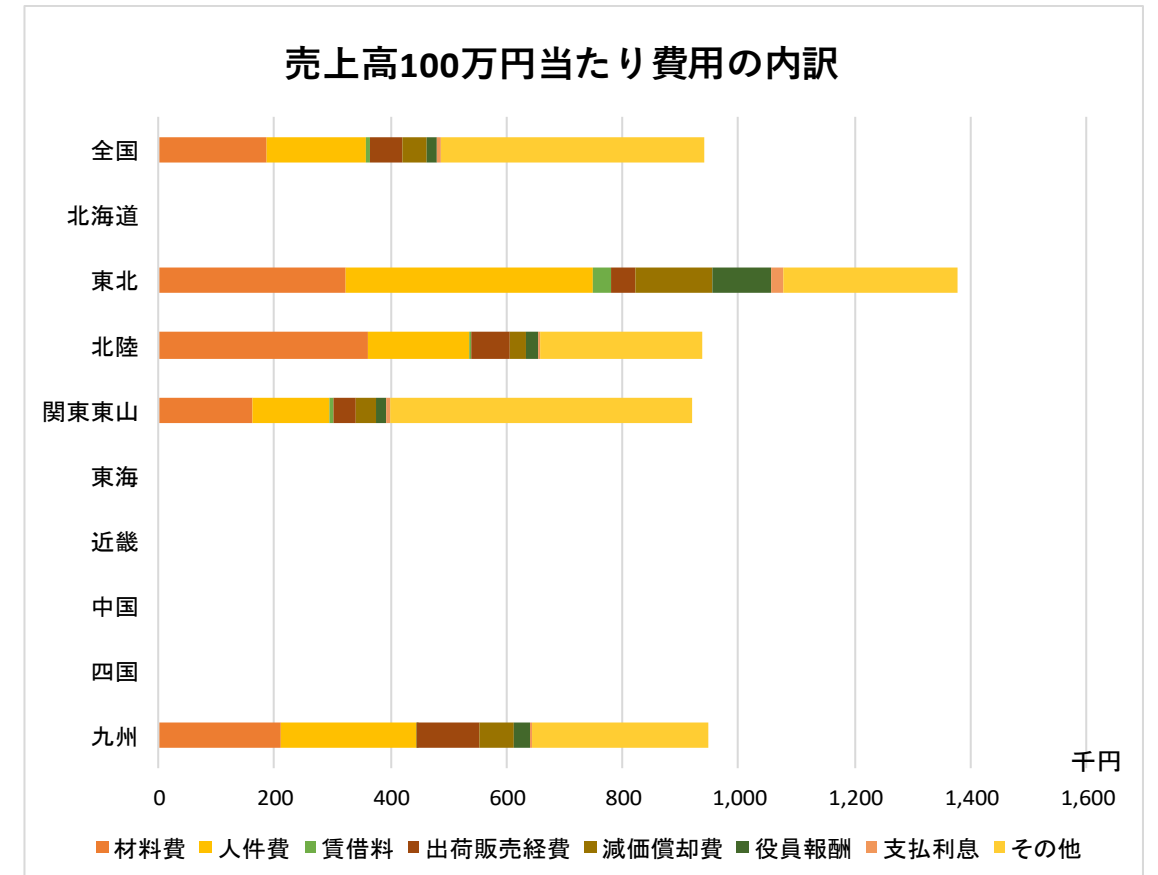


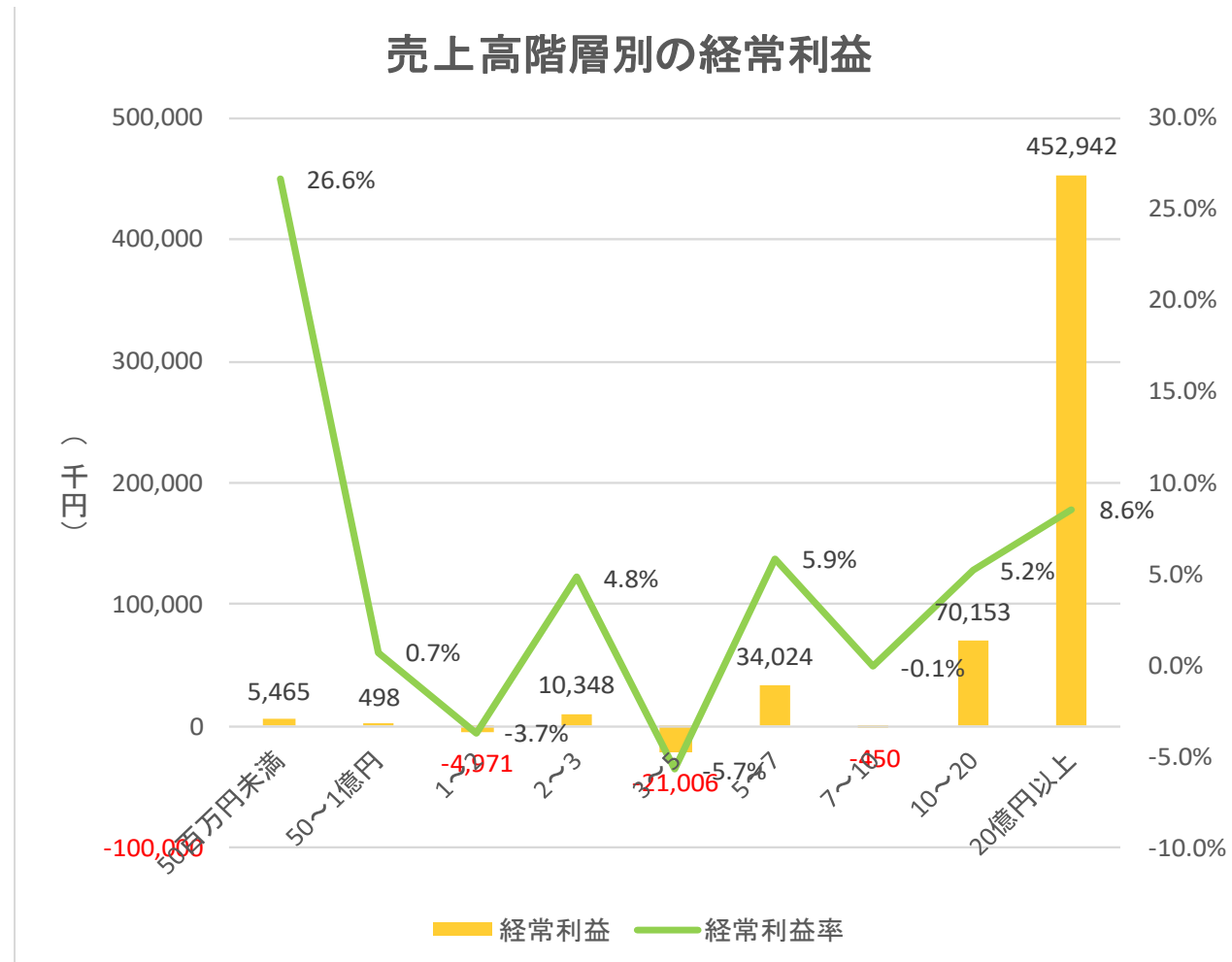
売上高100万円当たり費用の内訳(上段:実数, 下段:構成比)

(単位:千円, %)

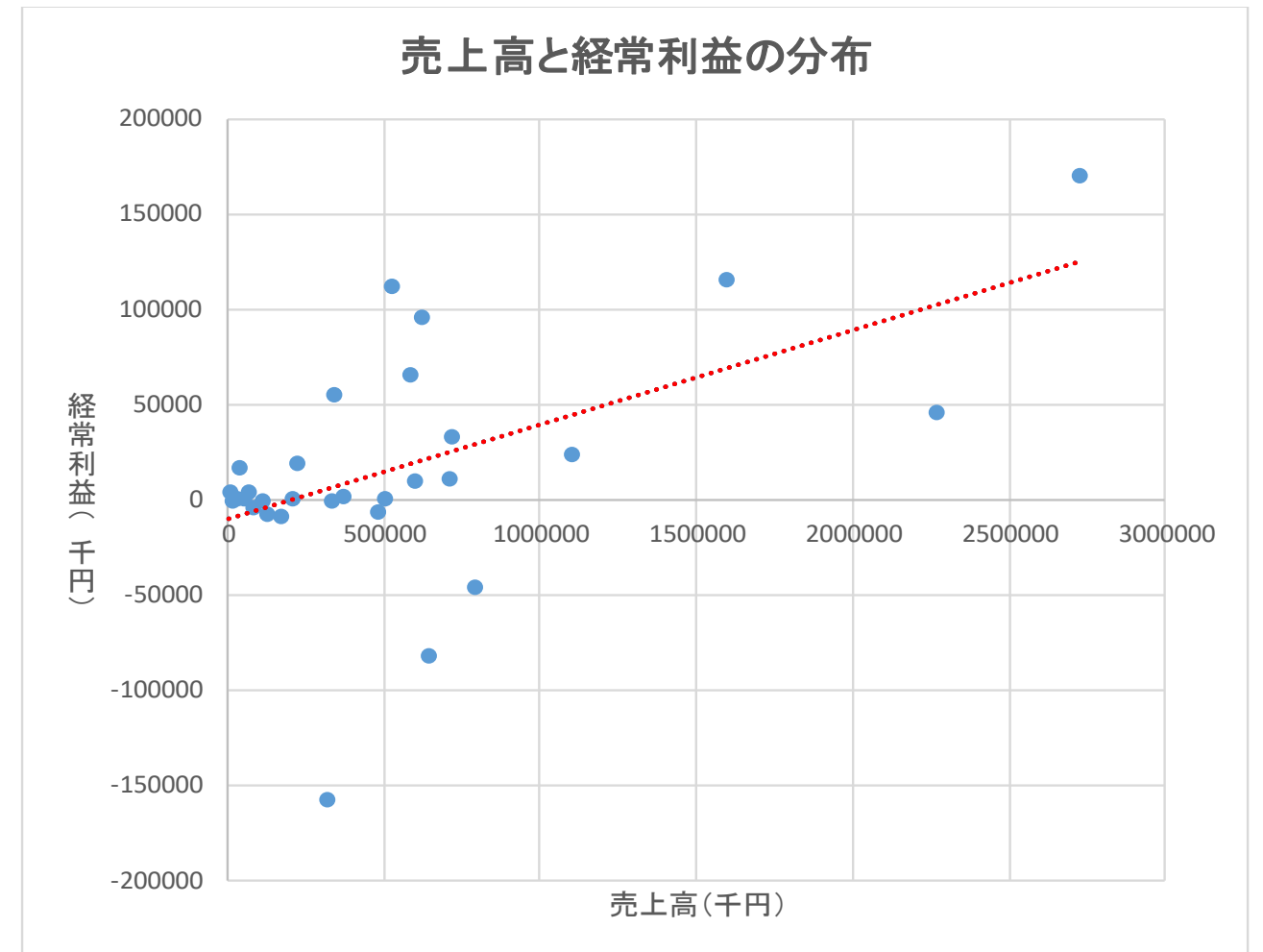
	材料費	人件費	賃借料	出荷販売経費	減価償却費	役員報酬	支払利息	その他	費用合計
全国	188	171	8	55	40	21	4	455	940
	20.0	18.2	0.8	5.8	4.2	2.2	0.4	48.4	100.0
北海道									
東北	321	428	32	42	133	101	20	300	1,377
	23.3	31.1	2.3	3.0	9.7	7.3	1.5	21.8	100.0
北陸	360	175	5	66	28	23	3	278	938
	38.4	18.7	0.5	7.0	3.0	2.4	0.4	29.7	100.0
関東東山	160	133	10	38	35	18	4	523	921
	17.4	14.4	1.1	4.1	3.8	1.9	0.5	56.8	100.0
東海									
近畿									
中国									
四国									
九州	210	235	1	109	59	28	2	303	947
	22.2	24.8	0.1	11.5	6.3	3.0	0.2	32.0	100.0

注: 売上原価、販売費・一般管理費及び営業外損益のうち、表頭の費用項目に該当する費用を合算したものである。





注: 経営規模の数値がないため、売上高と経常利益の関係を表示した。



注: グラフを見やすくするため売上高が最大の1件を除外した。(左のグラフでは除外せず。)