

# 営農類型別の経営概要と収益性

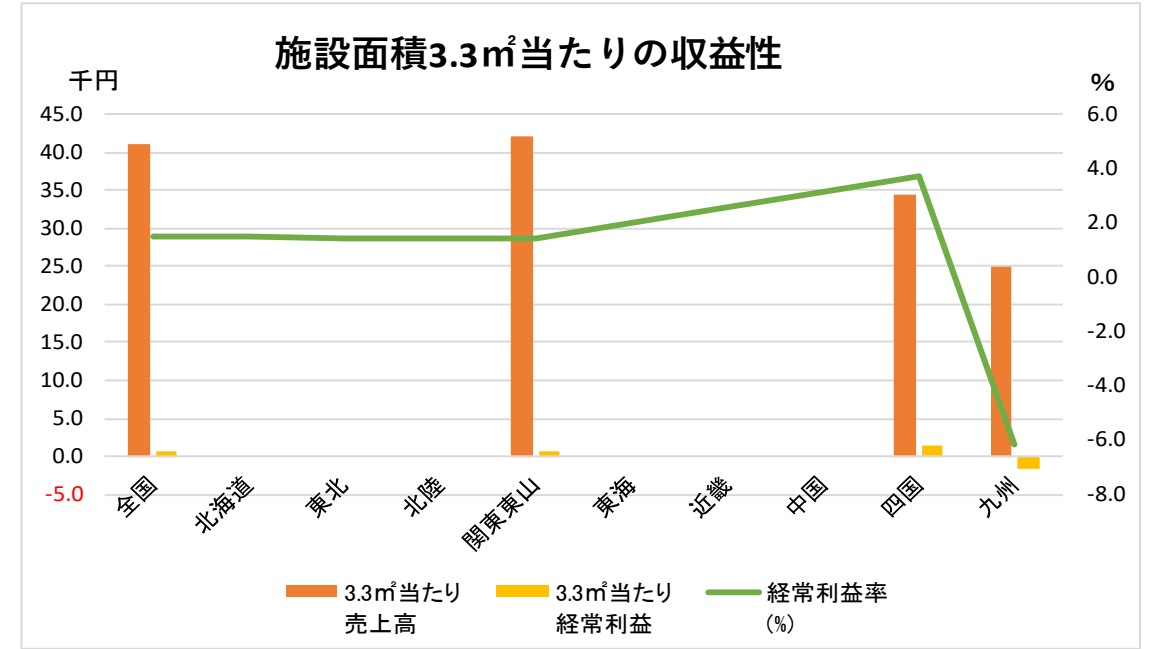
## 施設花き・法人

### 地域別の経営収支・収益性

(単位: m<sup>2</sup>, 千円, %)

	集計件数	経営規模 (施設面積)	売上高	費用合計	経常利益	3.3m <sup>2</sup> 当たり 売上高	3.3m <sup>2</sup> 当たり 費用合計	3.3m <sup>2</sup> 当たり 経常利益	経常利益率 (%)
全国	27	14,859	184,779	181,997	2,782	41.0	40.4	0.6	1.5
北海道	1								
東北	0								
北陸	0								
関東東山	16	19,297	246,036	242,541	3,495	42.1	41.5	0.6	1.4
東海	1								
近畿	1								
中国	1								
四国	4	7,433	77,759	74,847	2,912	34.5	33.2	1.3	3.7
九州	3	9,067	68,972	73,220	-4,248	25.1	26.6	-1.5	-6.2

注: 1)費用合計は、売上原価、販売費・一般管理費及び営業外損益の合計である。  
2)集計件数が2件以下の地域は情報保護のため表示しない。

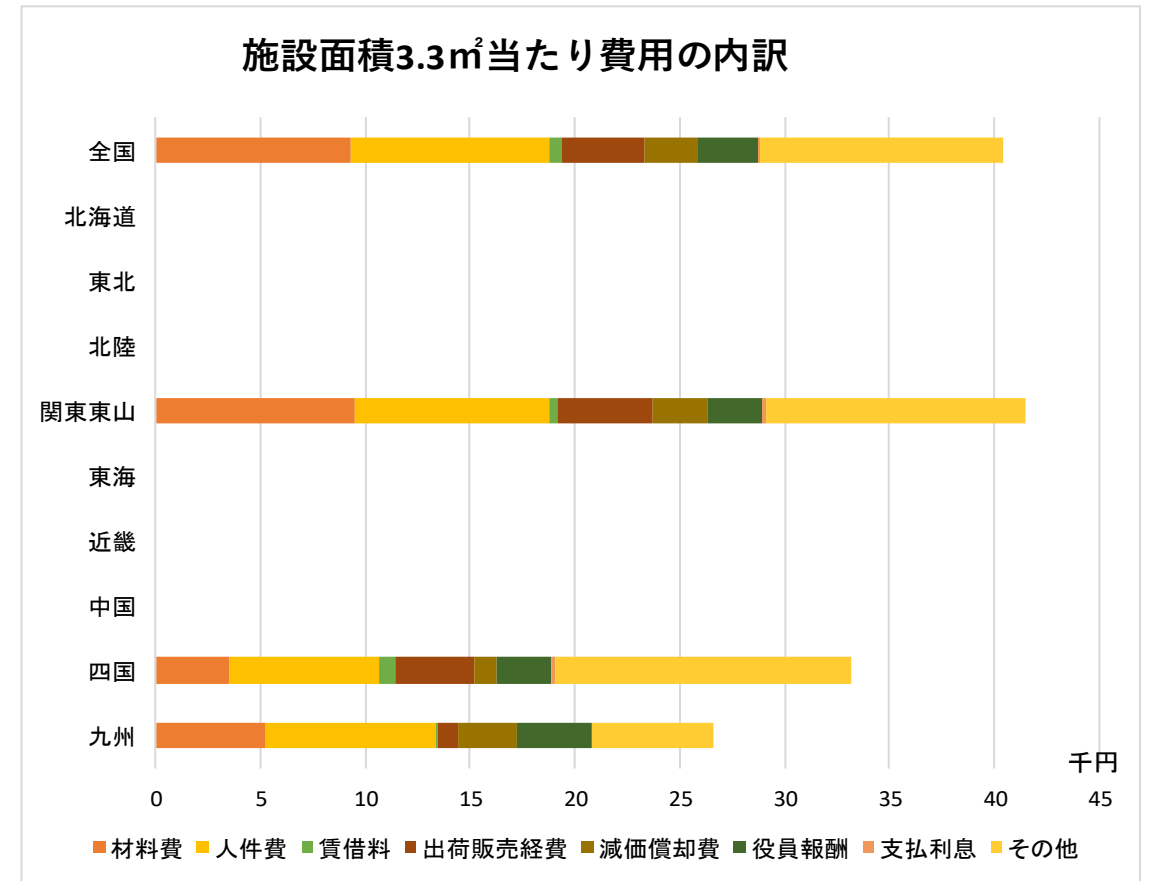


### 施設面積3.3m<sup>2</sup>当たり費用の内訳(上段:実数, 下段:構成比)

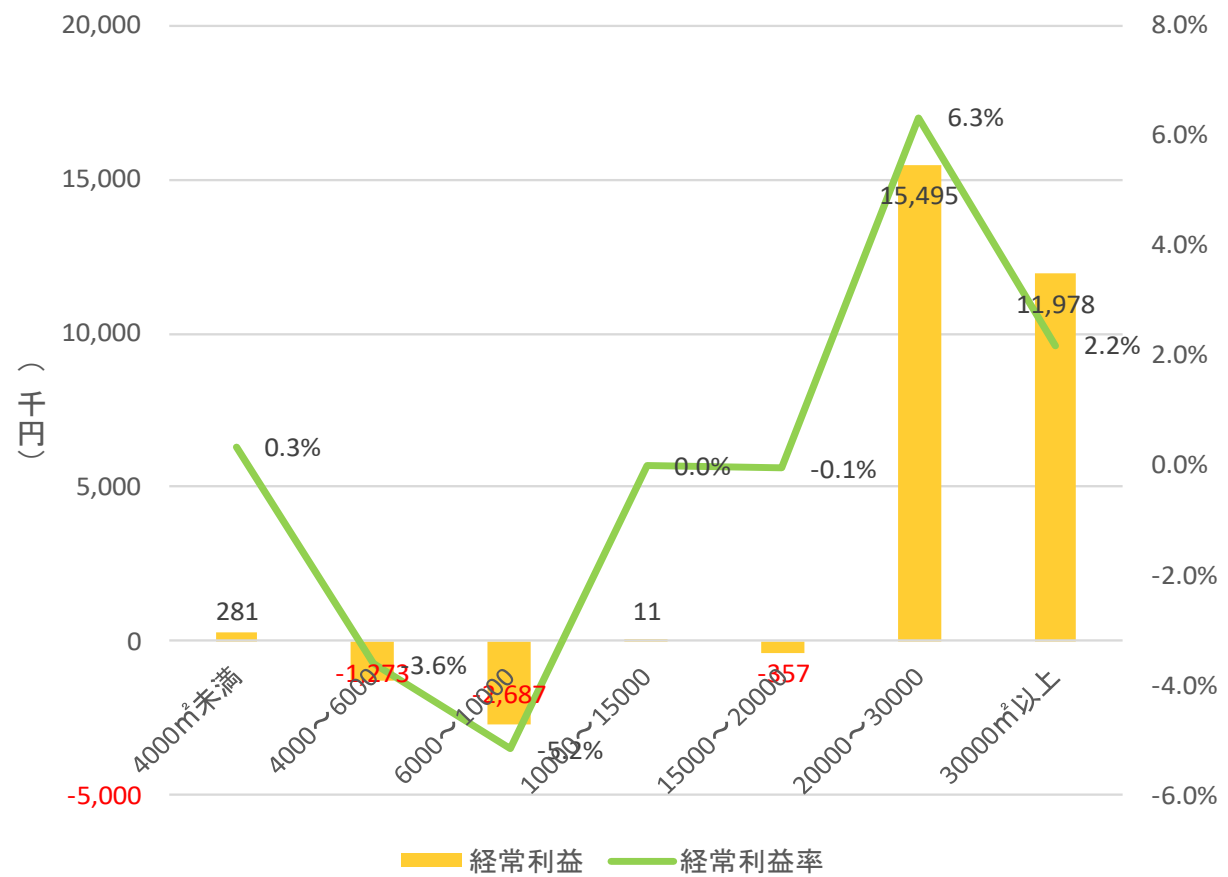
(単位: 千円, %)

	材料費	人件費	賃借料	出荷販売 経費	減価償却費	役員報酬	支払利息	その他	費用合計
全国	9.3	9.5	0.6	3.9	2.6	2.8	0.2	11.6	40.4
北海道	23.1	23.4	1.5	9.8	6.3	7.0	0.4	28.6	100.0
東北									
北陸									
関東東山	9.5	9.2	0.4	4.5	2.6	2.6	0.2	12.4	41.5
東海	23.0	22.2	1.0	11.0	6.3	6.4	0.4	29.8	100.0
近畿									
中国									
四国	3.5	7.1	0.8	3.8	1.0	2.6	0.1	14.2	33.2
九州	10.6	21.4	2.5	11.3	3.1	8.0	0.4	42.7	100.0
九州	5.2	8.2	0.0	1.0	2.9	3.5	0.0	5.8	26.6
九州	19.6	30.7	0.1	3.6	10.8	13.3	0.0	21.9	100.0

注: 売上原価、販売費・一般管理費及び営業外損益のうち、表頭の費用項目に該当する費用を合算したものである。



経営施設面積規模階層別の経常利益



経営施設面積と経常利益の分布

