

# 営農類型別の経営概要と収益性

## 果樹・法人

### 地域別の経営収支・収益性

(単位: a, 千円, %)

	集計件数	経営規模 (樹園地面積)	売上高	費用合計	経常利益	10a当たり 売上高	10a当たり 費用合計	10a当たり 経常利益	経常利益率 (%)
全国	39	921	159,249	155,442	3,808	1,729.2	1,687.9	41.3	2.4
北海道	2								
東北	9	712	50,677	53,495	-2,818	712.1	751.7	-39.6	-5.6
北陸	1								
関東東山	9	1,239	221,149	212,838	8,311	1,784.6	1,717.5	67.1	3.8
東海	2								
近畿	4	601	425,417	407,323	18,094	7,081.4	6,780.2	301.2	4.3
中国	7	1,318	191,878	189,425	2,453	1,455.3	1,436.7	18.6	1.3
四国	2								
九州	3	580	92,064	82,687	9,376	1,587.3	1,425.6	161.7	10.2

注: 1)費用合計は、売上原価、販売費・一般管理費及び営業外損益の合計である。

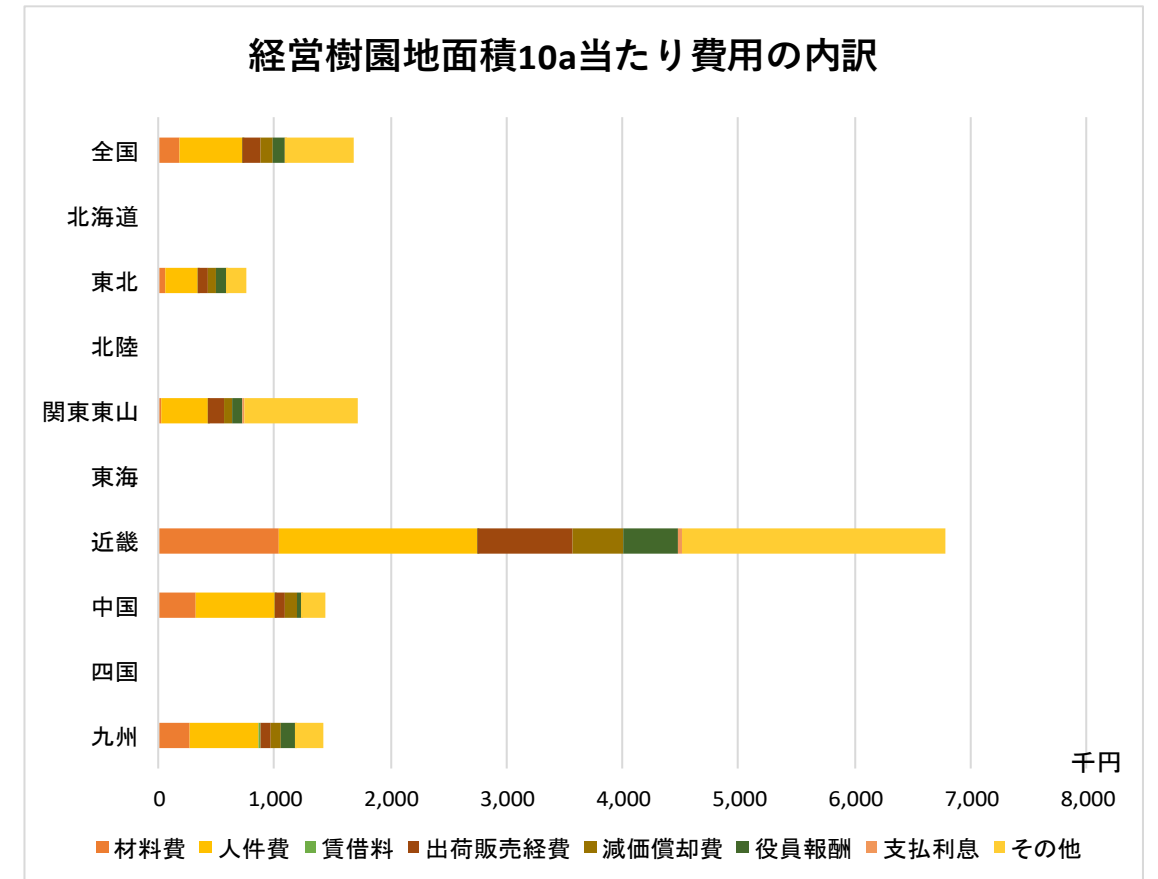
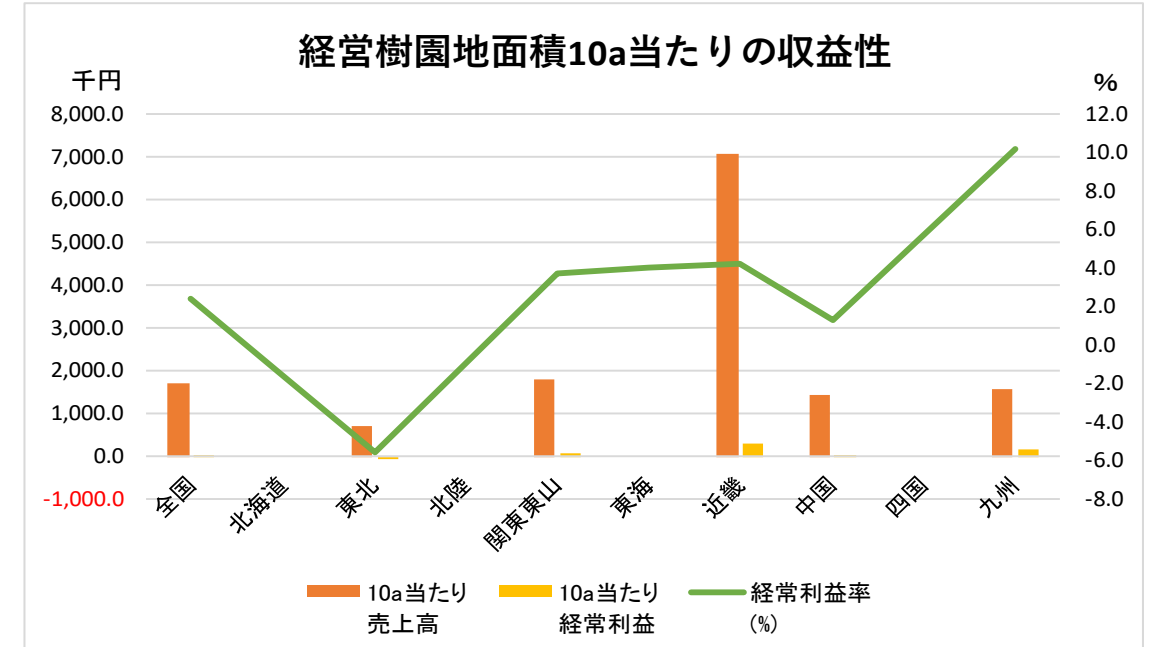
2)集計件数が2件以下の地域は情報保護のため表示しない。

### 経営樹園地面積10a当たり費用の内訳(上段:実数, 下段:構成比)

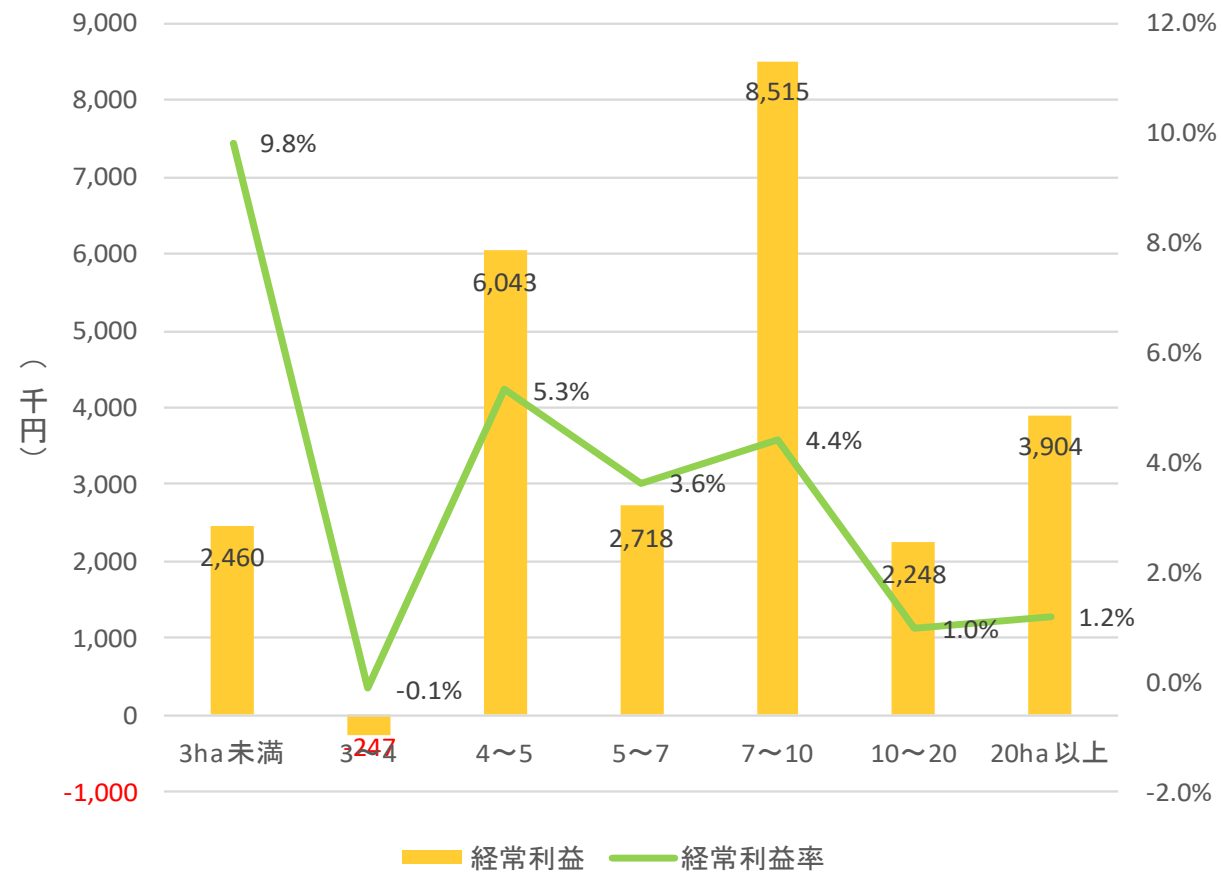
(単位: 千円, %)

	材料費	人件費	賃借料	出荷販売 経費	減価償却費	役員報酬	支払利息	その他	費用合計
全国	185.1	537.9	8.0	151.9	100.0	103.7	6.4	594.9	1,687.9
北海道	11.0	31.9	0.5	9.0	5.9	6.1	0.4	35.2	100.0
東北	59.5	270.9	14.6	80.9	69.5	79.2	5.8	171.3	751.7
北陸	7.9	36.0	1.9	10.8	9.2	10.5	0.8	22.8	100.0
関東東山	21.6	403.0	2.5	142.4	64.5	96.3	2.6	984.7	1,717.5
東海	1.3	23.5	0.1	8.3	3.8	5.6	0.2	57.3	100.0
近畿	1,033.4	1,710.8	12.4	819.5	423.4	477.1	29.6	2,273.9	6,780.2
中国	15.2	25.2	0.2	12.1	6.2	7.0	0.4	33.5	100.0
中国	314.2	683.3	5.1	89.8	96.8	36.7	5.7	205.2	1,436.7
四国	21.9	47.6	0.4	6.2	6.7	2.6	0.4	14.3	100.0
九州	265.1	589.0	20.2	91.5	97.2	115.7	3.4	243.6	1,425.6
	18.6	41.3	1.4	6.4	6.8	8.1	0.2	17.1	100.0

注: 売上原価、販売費・一般管理費及び営業外損益のうち、表頭の費用項目に該当する費用を合算したものである。



経営樹園地面積規模階層別の経常利益



経営樹園地面積と経常利益の分布

