

営農類型別の経営概要と収益性

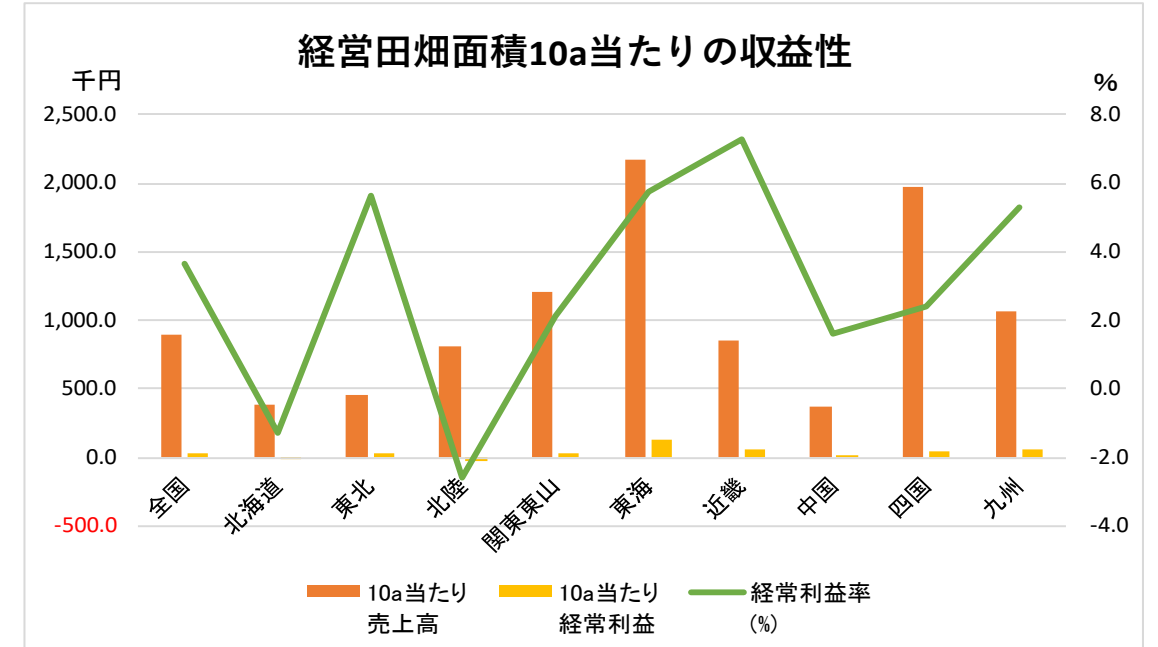
露地野菜・法人

地域別の経営収支・収益性

(単位: a, 千円, %)

	集計件数	経営規模 (田畑面積)	売上高	費用合計	経常利益	10a当たり 売上高	10a当たり 費用合計	10a当たり 経常利益	経常利益率 (%)
全国	109	1,871	168,559	162,364	6,196	901.0	867.9	33.1	3.7
北海道	11	3,230	121,756	123,321	-1,565	377.0	381.8	-4.8	-1.3
東北	16	2,921	134,136	126,606	7,531	459.1	433.4	25.8	5.6
北陸	3	363	29,247	30,004	-757	806.4	827.3	-20.9	-2.6
関東東山	24	1,088	131,812	128,981	2,830	1,211.1	1,185.1	26.0	2.1
東海	7	1,473	319,929	301,462	18,467	2,172.0	2,046.6	125.4	5.8
近畿	3	1,250	107,143	99,367	7,776	857.1	794.9	62.2	7.3
中国	8	2,105	78,441	77,158	1,283	372.6	366.5	6.1	1.6
四国	12	1,533	301,815	294,500	7,315	1,968.3	1,920.5	47.7	2.4
九州	25	1,805	193,041	182,811	10,230	1,069.2	1,012.6	56.7	5.3

注: 費用合計は、売上原価、販売費・一般管理費及び営業外損益の合計である。

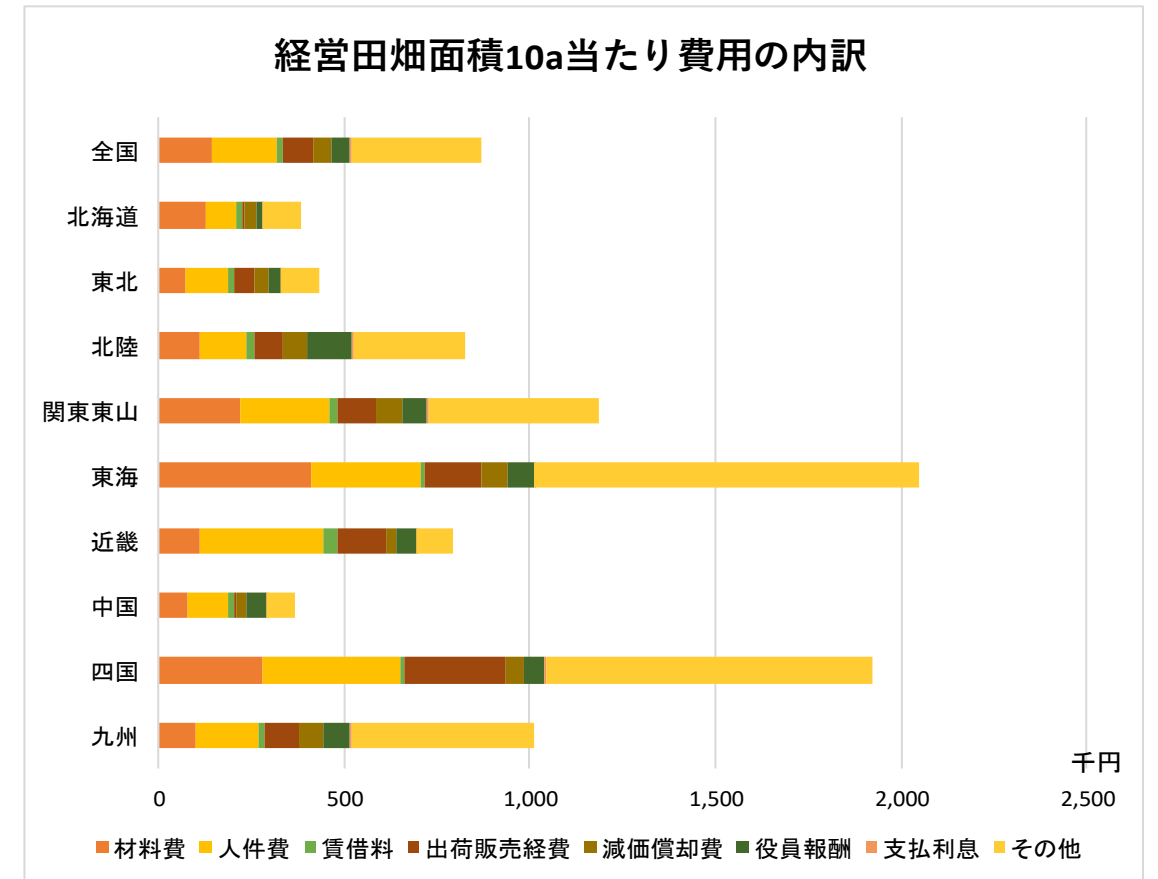


経営田畑面積10a当たり費用の内訳(上段:実数, 下段:構成比)

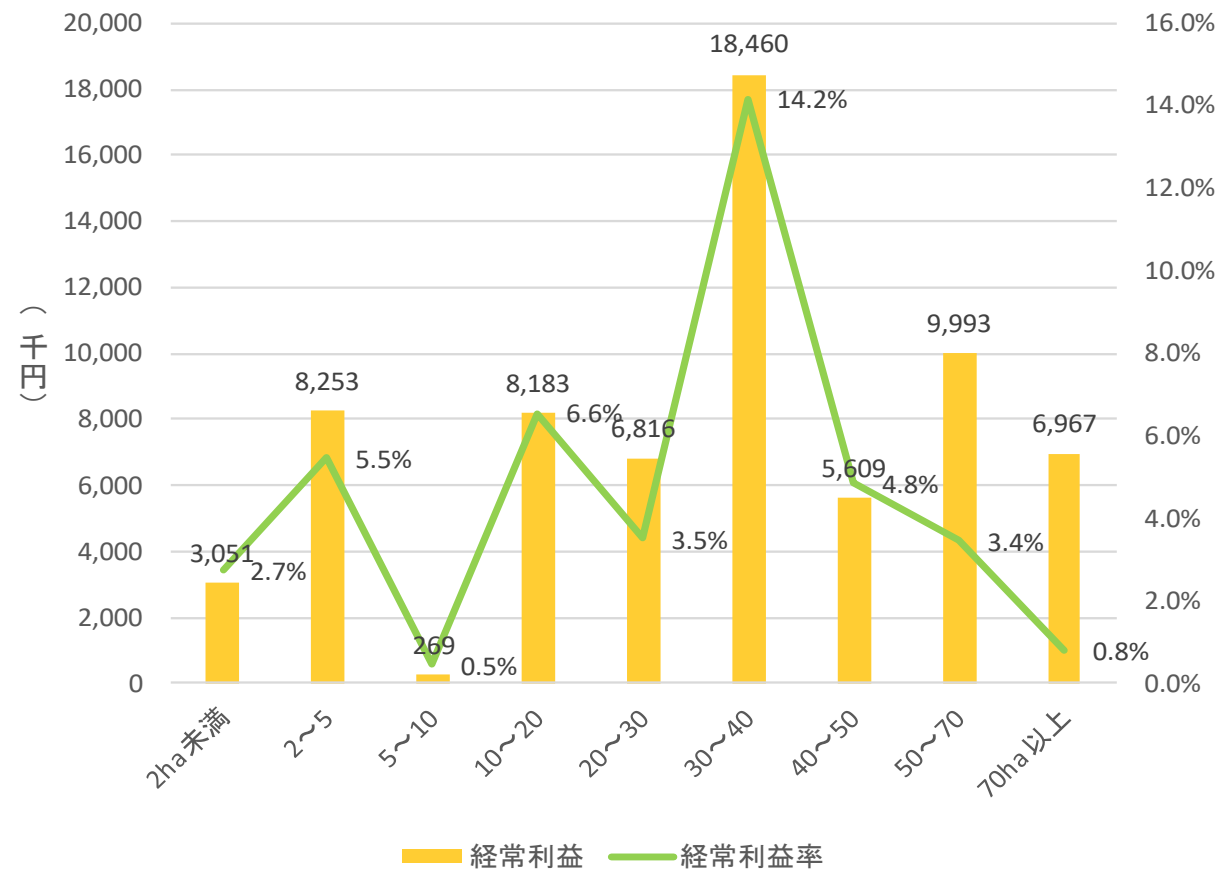
(単位: 千円, %)

	材料費	人件費	賃借料	出荷販売 経費	減価償却費	役員報酬	支払利息	その他	費用合計
全国	144.6	173.8	15.3	83.6	49.1	48.8	2.9	349.7	867.9
北海道	16.7	20.0	1.8	9.6	5.7	5.6	0.3	40.3	100.0
東北	33.3	22.0	3.5	2.2	8.3	4.5	0.2	25.8	100.0
東北	75.5	113.5	13.8	57.0	36.0	32.4	1.4	103.8	433.4
北陸	17.4	26.2	3.2	13.2	8.3	7.5	0.3	24.0	100.0
北陸	110.9	124.3	26.2	74.9	62.4	123.3	1.6	303.8	827.3
北陸	13.4	15.0	3.2	9.1	7.5	14.9	0.2	36.7	100.0
関東東山	220.7	241.6	18.6	102.8	72.1	66.7	5.9	456.6	1,185.1
関東東山	18.6	20.4	1.6	8.7	6.1	5.6	0.5	38.5	100.0
東海	413.9	291.1	9.6	157.5	68.9	70.1	2.4	1,033.1	2,046.6
東海	20.2	14.2	0.5	7.7	3.4	3.4	0.1	50.5	100.0
近畿	110.5	331.0	40.5	130.3	28.9	52.1	2.8	98.7	794.9
近畿	13.9	41.6	5.1	16.4	3.6	6.6	0.4	12.4	100.0
中国	76.9	109.9	19.0	1.7	27.0	55.7	0.4	76.0	366.5
中国	21.0	30.0	5.2	0.5	7.4	15.2	0.1	20.7	100.0
四国	278.2	374.9	9.5	271.9	49.3	53.9	4.5	878.3	1,920.5
四国	14.5	19.5	0.5	14.2	2.6	2.8	0.2	45.7	100.0
九州	98.9	170.7	16.2	92.5	67.8	68.6	5.1	492.6	1,012.6
九州	9.8	16.9	1.6	9.1	6.7	6.8	0.5	48.6	100.0

注: 売上原価、販売費・一般管理費及び営業外損益のうち、表頭の費用項目に該当する費用を合算したものである。



経営田畑面積規模階層別の経常利益



経営田畑面積と経常利益の分布

